

Specification

DESIGN

Center body consists of 2 parts to be mounted between two flanges according to EN 1092-1 type 11 form B - PN10 (former DIN 2501). ANSI 150 on request.

MEDIA

Liquids, drain water, sludge, food etc. (viscous media, pulverised media with fibre particles, plastic granulates, sand or similar media on request). Not suitable for steam.

BODY

- GG-25 (grey cast iron), epoxy coated (heat-treatment 190°C, 20min)
- stainless steel 1.4404

SEALING

- NBR
 - EPDM
- (FKM or PTFE on request)

GLAND

- 3-piece sealing set:
- 1x GFO®-Faser - TWARON® edge reinforced
 - 1x O-ring (NBR or EPDM or FKM)
 - 1x synthetic fiber, PTFE-lubricated

KNIFE

Stainless steel 1.4301 or 1.4401 (304 or 316)

STEM

Stainless steel 1.4305 or 1.4404 (304 or 316)

LEVER

Steel, lacquered

PRESSURE DISCHARGE

bidirectional

PRESSURE RANGE

Please refer to the table

TEMPERATURE RANGE

- NBR: -25°C ... +90°C
- EPDM: -35°C ... +120°C

Attention: Temperature range not for all media.

FACE TO FACE

EN 558-1 Row 20

Technische Daten

AUSFÜHRUNG

2-teiliges Zentriergehäuse zum Einklemmen zwischen Flansche nach EN 1092-1 Typ 11 Form B - PN10 (früher DIN 2501). ANSI 150 auf Anfrage.

DURCHFLUSSMEDIUM

Flüssigkeiten, Abwasser, Klärschlamm, Lebensmittel usw. (zähflüssige Medien, pulverförmige Medien mit Faseranteilen, Kunststoffgranulate, Sand oder ähnliche Materialien auf Anfrage). Nicht geeignet für Dampf.

GEHÄUSE

- GG-25, epoxidbeschichtet (eingebraunt 190°C, 20min)
- Edelstahl 1.4404

DICHTUNG

- NBR
 - EPDM
- (FKM oder PTFE auf Anfrage)

STOPFBUCHSPACKUNG

- 3-teiliger Dichtungssatz:
- 1x GFO®-Faser - TWARON® kantenverstärkt
 - 1x O-Ring (NBR oder EPDM oder FKM)
 - 1x synthetische Faser, PTFE-imprägniert

SCHIEBERBLATT

Edelstahl 1.4301 bzw. 1.4401

SPINDEL

Edelstahl 1.4305 oder 1.4404

HANDHEBEL

Stahl, lackiert

DRUCKBEAUFSCHLAGUNG

beidseitig

BETRIEBSDRUCK

siehe Tabelle

MEDIUMTEMPERATUR

- NBR: -25°C ... +90°C
- EPDM: -35°C ... +120°C

Beachten: Die Temperaturen gelten nicht für alle Medien.

BAULÄNGE

EN 558-1 Reihe 20

Type:

WGEB-xx-ML

Knife-Gate-Valve
bidirectional
manual lever

DN80 ... DN200
GG-25, Stainless steel



Artikel:

WGEB-xx-ML

Stoffschieber
beidseitig dichtend
Handhebel

DN80 ... DN200
GG-25, Edelstahl

TWARON® is a registered trademark of Teijin Aramid / TWARON® ist ein eingetragenes Warenzeichen von Teijin Aramid

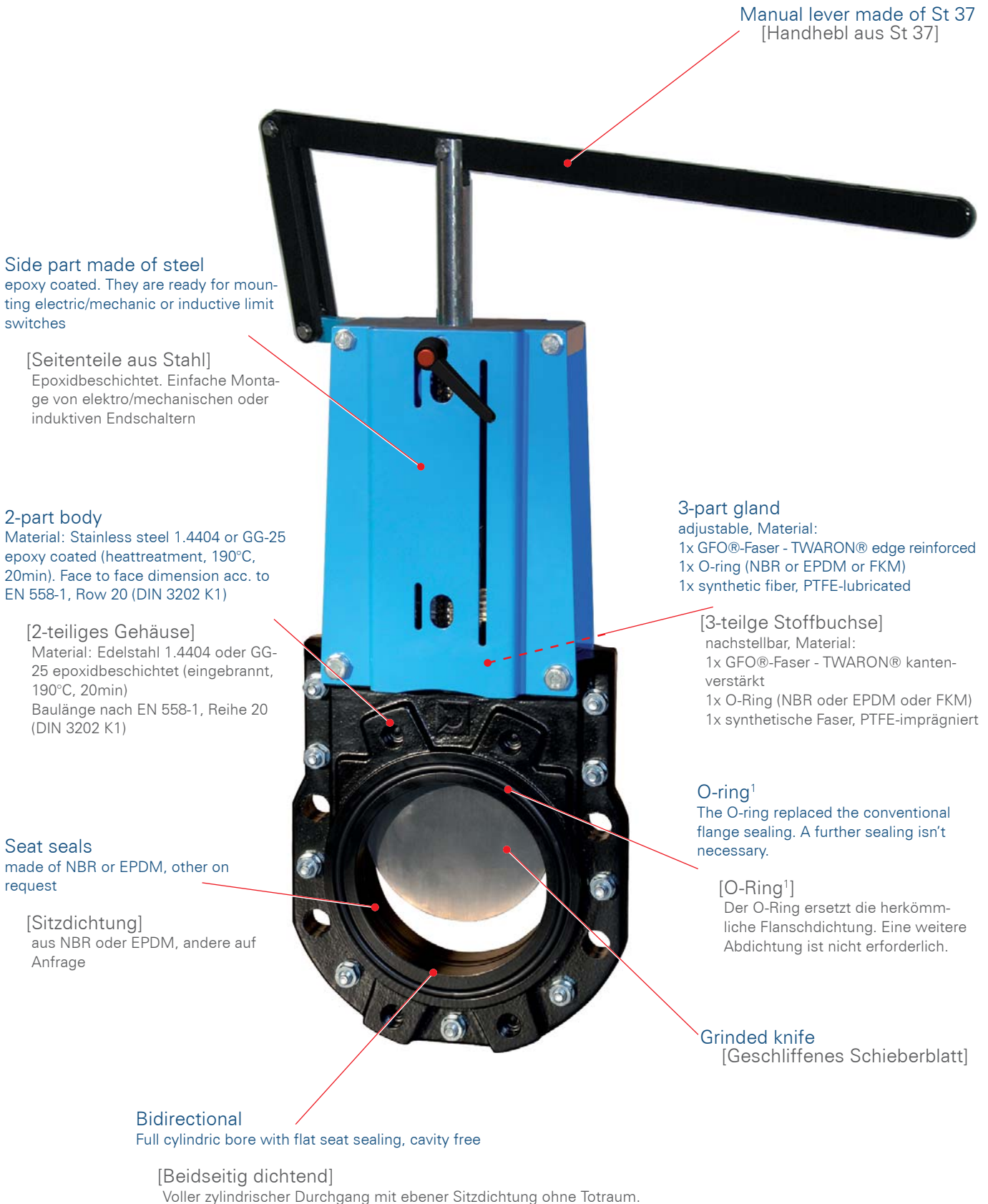
► [Contact]

Airtec Pneumatic Engineering BV
Postbus 234
NL-8160 AE Epe
Nederland

► [Fon & Web]

Telefoon: +31 (0)578-627866
Telefax: +31(0)578-627839
<http://www.airtec.nl>
e-mail: info@airtec.nl

Features [Vorteile]

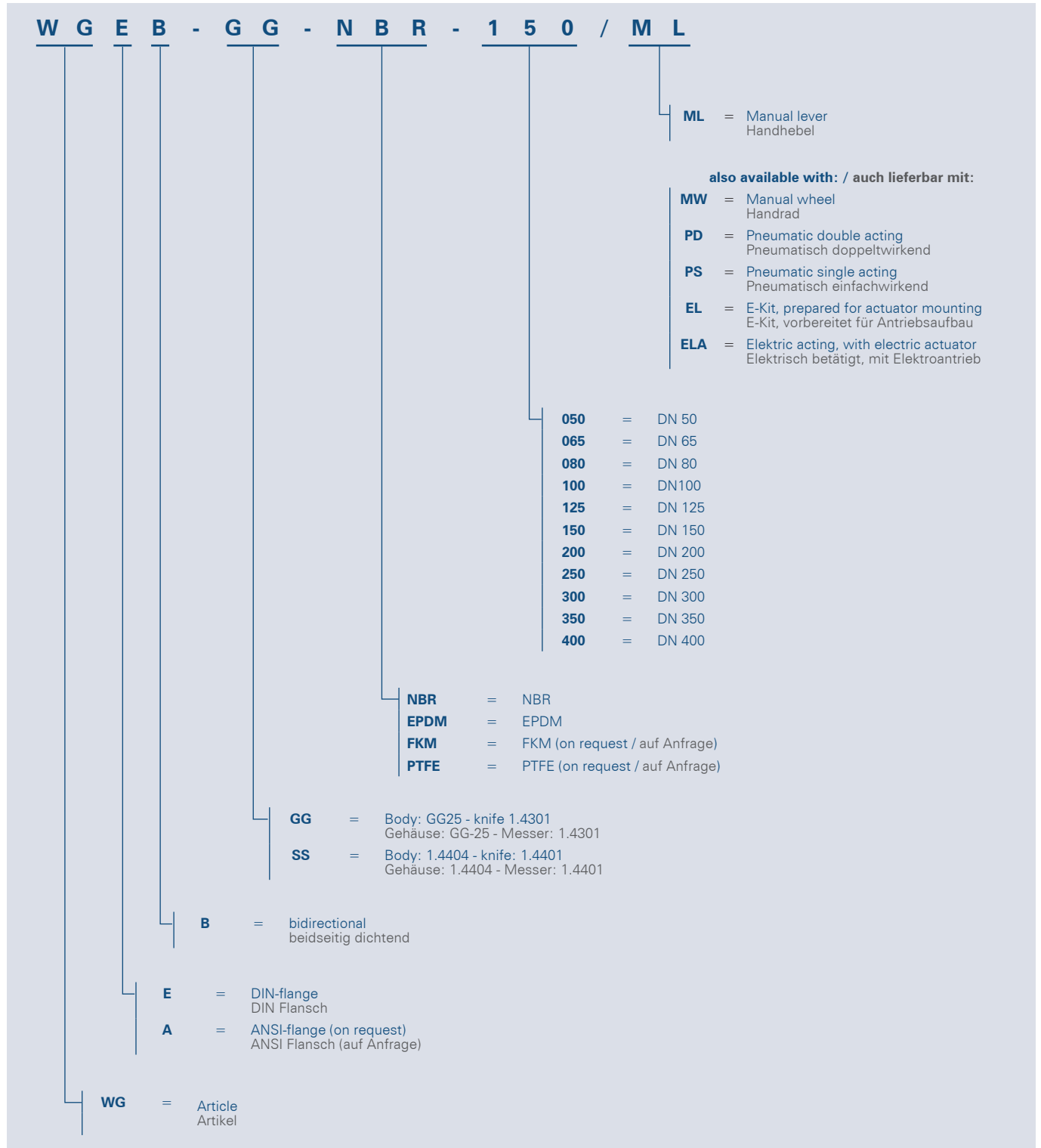


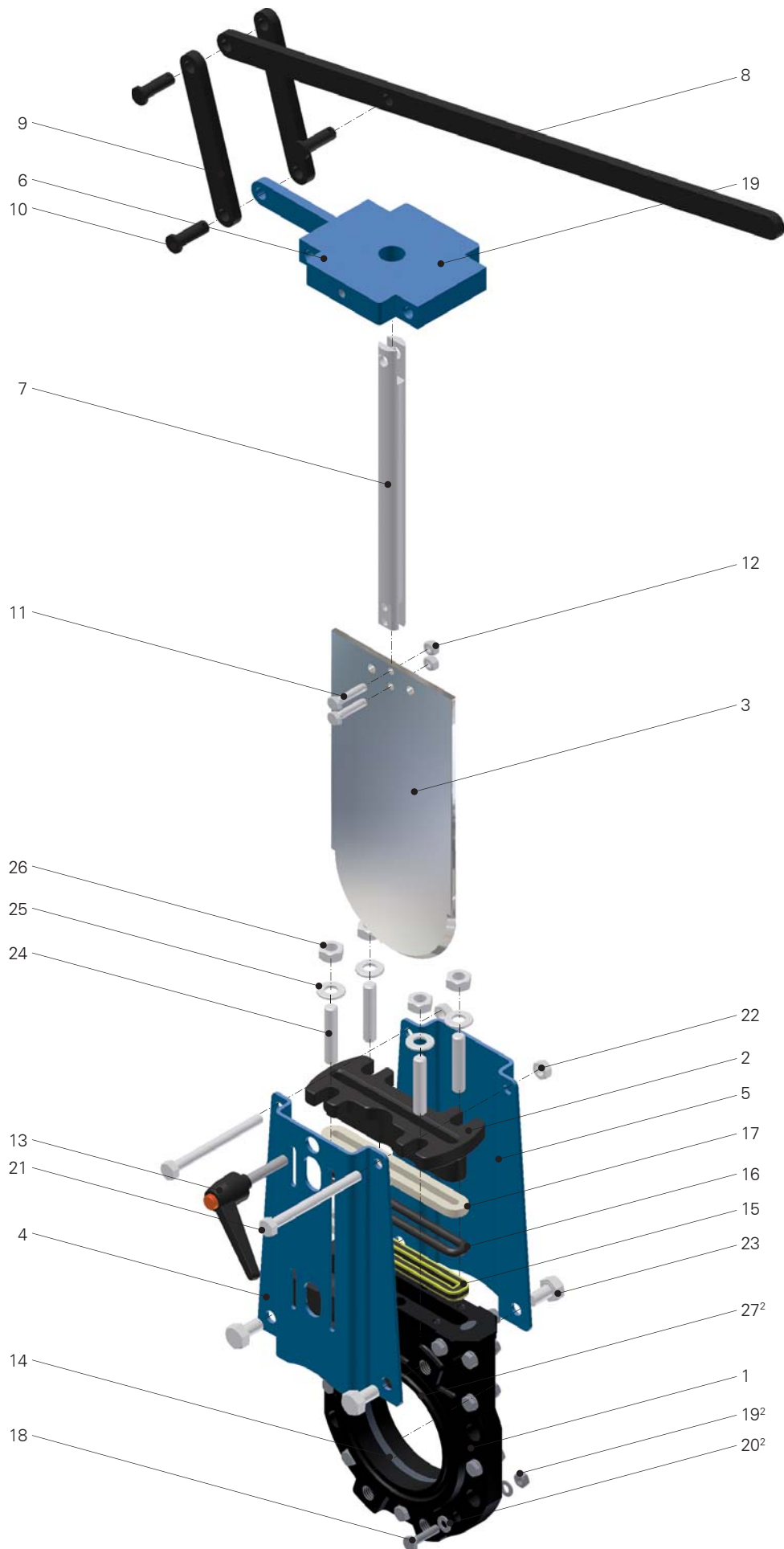
1 = Only at knife-gate valves made of GG-25 / nur bei Stoffschiebern aus GG-25

► **[Contact]**
Airtec Pneumatic Engineering BV
Postbus 234
NL-8160 AE Epe
Nederland

► **[Fon & Web]**
Telephone: +31 (0)578-627866
Telefax: +31(0)578-627839
<http://www.airtec.nl>
e-mail: info@airtec.nl

Article number key
[Artikelnummernschlüssel]





2 = Only at knife-gate valves made of GG-25 / nur bei Stoffschiebern aus GG-25

► **[Contact]**
 Airtec Pneumatic Engineering BV
 Postbus 234
 NL-8160 AE Epe
 Nederland

► **[Fon & Web]**
 Telephone: +31 (0)578-627866
 Telefax: +31(0)578-627839
<http://www.airtec.nl>
 e-mail: info@airtec.nl

Parts list | grey cast iron
[Stückliste | GG-25]

Pos.	Description	Material	[Bezeichnung]	[Material]
1	Body	Grey cast iron	Gehäuse	Grauguss GG-25
2	Gland	Grey cast iron	Stopfbuchsbrille	Grauguss GG-25
3	Knife	Stainless steel 1.4301	Schieberblatt	Edelstahl 1.4301
4	Side part	Steel, epoxy coated	Seitenteil	Stahl, epoxidbeschichtet
5	Side part	Steel, epoxy coated	Seitenteil	Stahl, epoxidbeschichtet
6	Top plate	Steel, epoxy coated	Lagerplatte	Stahl, epoxidbeschichtet
7	Stem	Stainless steel 1.4305	Spindel	Edelstahl 1.4305
8	Handle	Steel, black varnished	Handhebel	Stahl, schwarz lackiert
9	Lever	Steel, black varnished	Hebel	Stahl, schwarz lackiert
10	Bolt	Stainless steel 1.4301	Bolzen	Edelstahl 1.4301
11	Screw	Steel, galvanised	Schraube	Stahl, verzinkt
12	Hexagon nut	Steel, galvanised	Sechskantmutter	Stahl, verzinkt
13	Screw	Steel, galvanised, Plastic	Schraube	Stahl, verzinkt, Kunststoff
14	Sealing	NBR / EPDM (FKM or PTFE on request)	Dichtung	NBR / EPDM (FKM oder PTFE auf Anfrage)
15	Gland	GFO®-Faser - TWARON® edge reinforced	Stopfbuchspackung	GFO®-Faser - TWARON® kantverstärkt
16	Gland	O-ring (NBR or EPDM or FKM)	Stopfbuchspackung	O-Ring (NBR oder EPDM oder FKM)
17	Gland	synthetic fibre, PTFE-lubricated	Stopfbuchspackung	synthetische Faser, PTFE-imprägniert
18	Body screw	Steel, galvanised	Gehäuseschraube	Stahl, verzinkt
19	Hexagon nut	Steel, galvanised	Sechskantmutter	Stahl, verzinkt
20	Disc	Steel, galvanised	Scheibe	Stahl, verzinkt
21	Screw	Steel, galvanised	Schraube	Stahl, verzinkt
22	Hexagon nut	Steel, galvanised	Sechskantmutter	Stahl, verzinkt
23	Screw	Steel, galvanised	Schraube	Stahl, verzinkt
24	Threaded pin	Steel, galvanised	Stiftschrauben	Stahl, verzinkt
25	Disc	Steel, galvanised	Scheibe	Stahl, verzinkt
26	Hexagon nut	Steel, galvanised	Sechskantmutter	Stahl, verzinkt
27	Flange seal (O-ring)	NBR / EPDM (FKM on request) The O-ring replaced the conventional flange sealing. A further sealing isn't necessary.	Flanschdichtung (O-Ring)	NBR / EPDM (FKM auf Anfrage) Der O-Ring ersetzt die herkömmliche Flanschdichtung. Eine weitere Abdichtung ist nicht erforderlich.

Parts list | stainless steel
[Stückliste | Edelstahl]

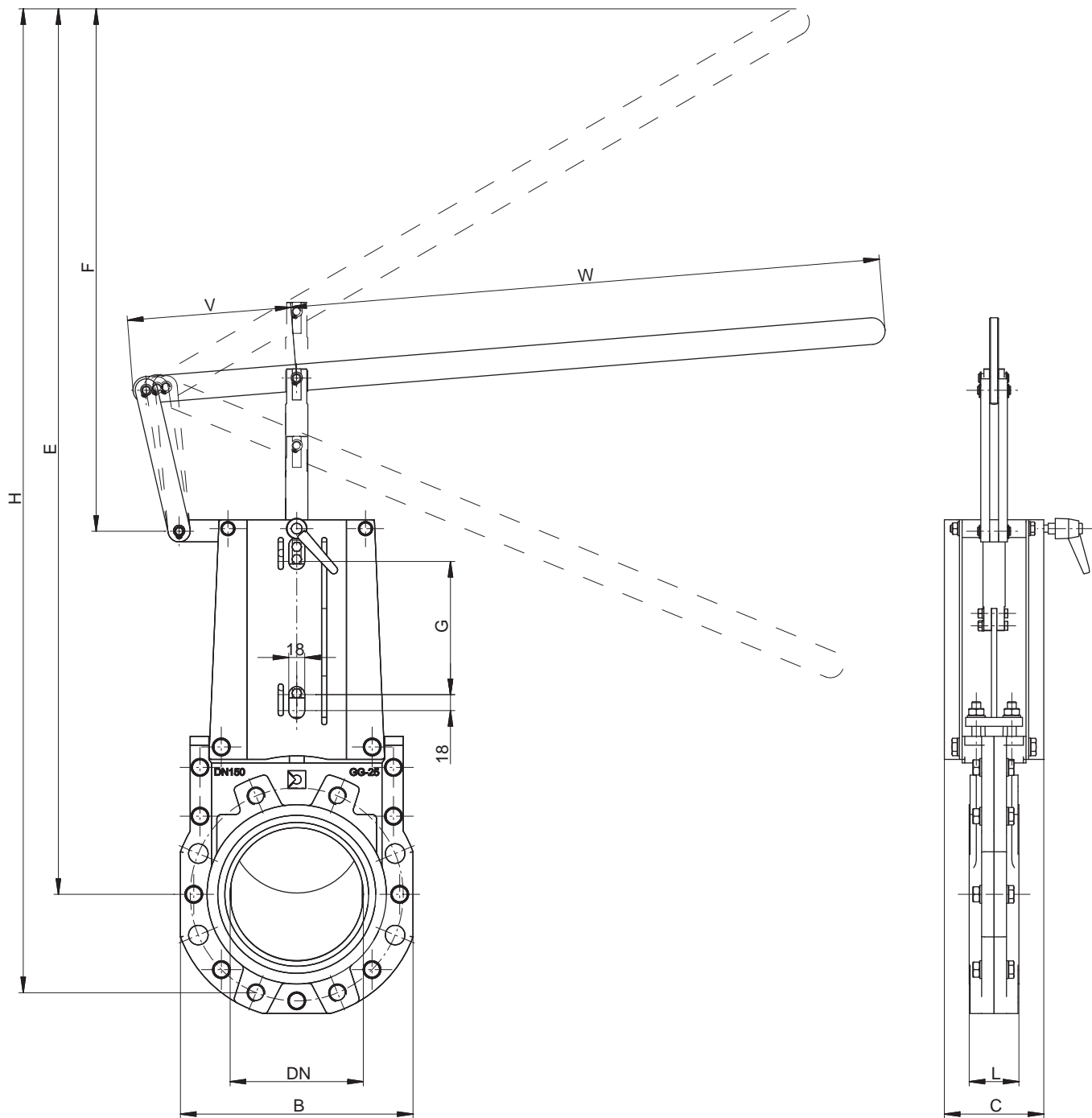
Pos.	Description	Material	[Bezeichnung]	[Material]
1	Body	Stainless steel 1.4404	Gehäuse	Edelstahl 1.4404
2	Gland	Stainless steel 1.4408	Stopfbuchsbrille	Edelstahl 1.4408
3	Knife	Stainless steel 1.4401	Schieberblatt	Edelstahl 1.4401
4	Side part	Steel, epoxy coated	Seitenteil	Stahl, epoxidbeschichtet
5	Side part	Steel, epoxy coated	Seitenteil	Stahl, epoxidbeschichtet
6	Top plate	Steel, epoxy coated	Lagerplatte	Stahl, epoxidbeschichtet
7	Stem	Stainless steel 1.4404	Spindel	Edelstahl 1.4404
8	Handle	Steel, black varnished	Handhebel	Stahl, schwarz lackiert
9	Lever	Steel, black varnished	Hebel	Stahl, schwarz lackiert
10	Bolt	Stainless steel 1.4301	Bolzen	Edelstahl 1.4301
11	Screw	Stainless steel	Schraube	Edelstahl
12	Hexagon nut	Stainless steel	Sechskantmutter	Edelstahl
13	Screw	Steel, galvanised, Plastic	Schraube	Stahl, verzinkt, Kunststoff
14	Sealing	NBR / EPDM (FKM or PTFE on request)	Dichtung	NBR / EPDM (FKM oder PTFE auf Anfrage)
15	Gland	GFO®-Faser - TWARON® edge reinforced	Stopfbuchspackung	GFO®-Faser - TWARON® kantverstärkt
16	Gland	O-ring (NBR or EPDM or FKM)	Stopfbuchspackung	O-Ring (NBR oder EPDM oder FKM)
17	Gland	synthetic fibre, PTFE-lubricated	Stopfbuchspackung	synthetische Faser, PTFE-imprägniert
18	Body screw	Stainless steel	Gehäuseschraube	Edelstahl
21	Screw	Steel, galvanised (stainless steel on request)	Schraube	Stahl, verzinkt (Edelstahl auf Anfrage)
22	Hexagon nut	Steel, galvanised (stainless steel on request)	Sechskantmutter	Stahl, verzinkt (Edelstahl auf Anfrage)
23	Screw	Steel, galvanised (stainless steel on request)	Schraube	Stahl, verzinkt (Edelstahl auf Anfrage)
24	Threaded pin	Stainless steel	Stiftschrauben	Edelstahl
25	Disc	Stainless steel	Scheibe	Edelstahl
26	Hexagon nut	Stainless steel	Sechskantmutter	Edelstahl

TWARON® is a registered trademark of Teijin Aramid / TWARON® ist ein eingetragenes Warenzeichen von Teijin Aramid

► **[Contact]**
Airtec Pneumatic Engineering BV
Postbus 234
NL-8160 AE Epe
Nederland

► **[Fon & Web]**
Telefoon: +31 (0)578-627866
Telefax: +31(0)578-627839
<http://www.airtec.nl>
e-mail: info@airtec.nl

Dimensions | grey cast iron
[Abmessungen | GG-25]

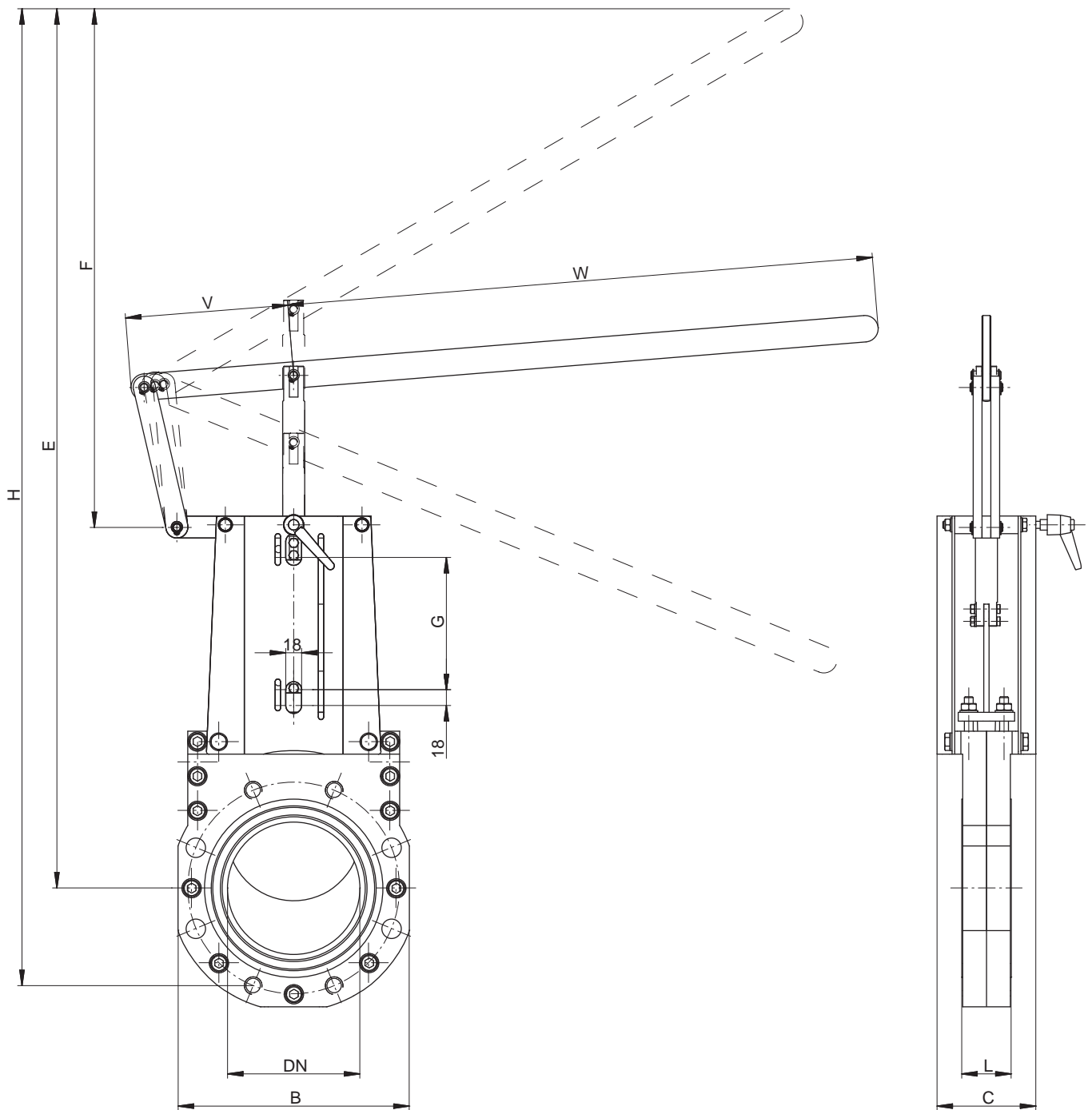


DN	inch	H	L	E	F	B	C	G	V	W	bar	kg
80	3"	630	46	560	315	180	106	74,5	115	325	10	15
100	4"	930	52	850	525	204	112	98	138	662	10	16,5
125	5"	1.000	56	890	525	197	112	123,5	138	662	10	21,5
150	6"	1.110	56	1.000	590	262	112	150	185	662	8	23
200	8"	1.295	60	1.160	655	312	128	197	228	722	7	44

► **[Contact]**
Airtec Pneumatic Engineering BV
Postbus 234
NL-8160 AE Epe
Nederland

► **[Fon & Web]**
Telefoon: +31 (0)578-627866
Telefax: +31(0)578-627839
<http://www.airtec.nl>
e-mail: info@airtec.nl

Dimensions | stainless steel
[Abmessungen | Edelstahl]





DN	inch	H	L	E	F	B	C	G	V	W	bar	kg
80	3"	630	46	560	315	182	106	74,5	115	325	10	16,5
100	4"	930	50	850	525	202	112	98	138	662	10	18,5
125	5"	1.000	50	890	525	232	112	123,5	138	662	10	25
150	6"	1.110	50	1.000	590	262	112	150	185	662	8	28,5
200	8"	1.295	58	1.160	655	312	128	197	228	722	7	49

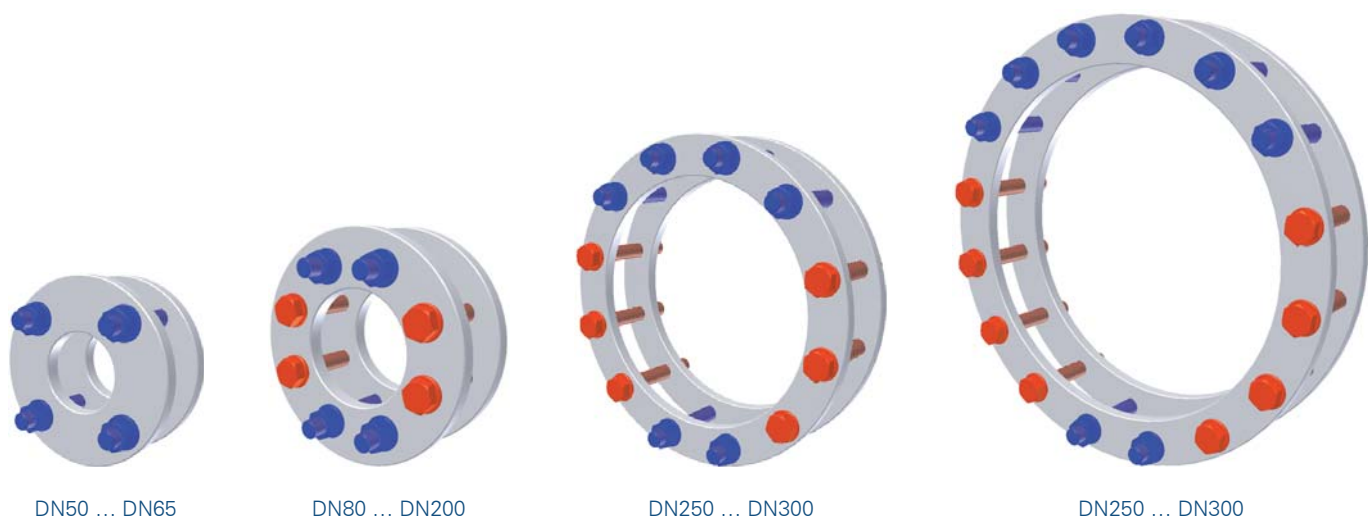
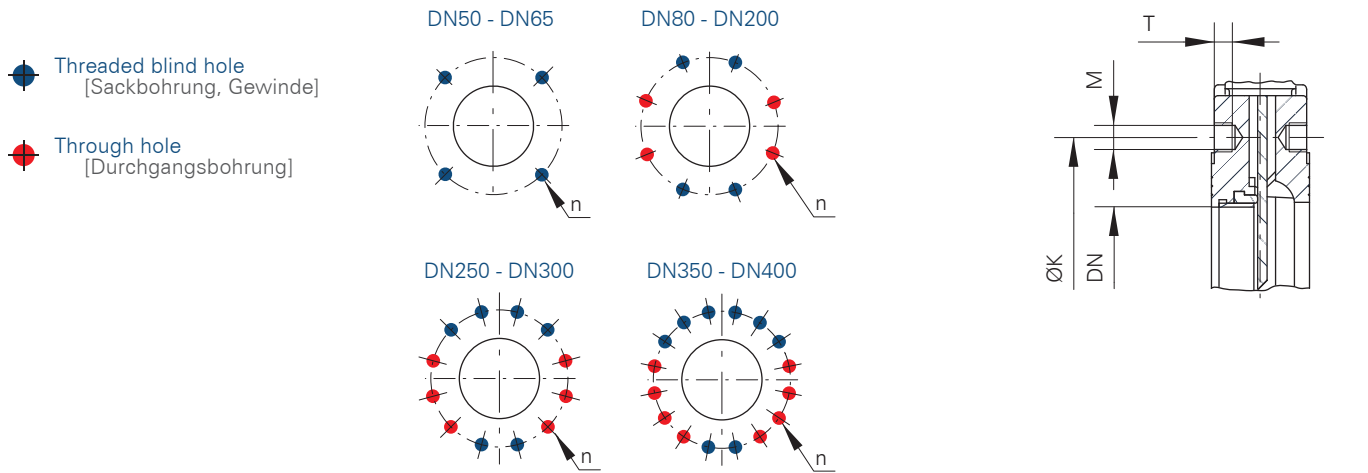
► **[Contact]**
Airtec Pneumatic Engineering BV
Postbus 234
NL-8160 AE Epe
Nederland

► **[Fon & Web]**
Telefoon: +31 (0)578-627866
Telefax: +31(0)578-627839
<http://www.airtec.nl>
e-mail: info@airtec.nl

Flange and boring details for Art. WGEB | EN 1092-1 | PN10 (former DIN 2501)
 [Flansch- und Bohrungsdetails for Art. WGEB | EN 1092-1 | PN10 (früher DIN 2501)]

DN		Flange dimensions Flanschmaße			Body dimension Gehäusemaße				Assembling material Befestigungsmaterial	
		ØD	ØK	n x Ød	M	T			Pin screws Stiftschrauben	Screws Schrauben
[mm]	[inch]	[mm]	[mm]	[mm]	[mm]	[mm]			[mm]	[mm]
50	2"	165	125	4 x 18	M16	8	4	-	8 x M16 - 30	-
65	2½"	185	145	4 x 18	M16	9	4	-	8 x M16 - 45	-
80	3"	200	160	8 x 18	M16	9	4	4	8 x M16 - 45	4 x M16 - 100
100	4"	220	180	8 x 18	M16	9	4	4	8 x M16 - 45	4 x M16 - 100
125	5"	250	210	8 x 18	M16	9	4	4	8 x M16 - 45	4 x M16 - 110
150	6"	285	240	8 x 22	M20	10	4	4	8 x M20 - 50	4 x M20 - 110
200	8"	340	295	8 x 22	M20	10	4	4	8 x M20 - 55	4 x M20 - 120
250	10"	395	350	12 x 22	M20	12	6	6	12 x M20 - 60	6 x M20 - 130
300	12"	445	400	12 x 22	M20	14	6	6	12 x M20 - 60	6 x M20 - 140
350	14"	505	460	16 x 22	M20	20	8	8	16 x M20 - 65	8 x M20 - 160
400	16"	565	515	16 x 26	M24	24	8	8	16 x M24 - 70	8 x M24 - 160

Dimensions be valid for standard flanges, washers and 2mm flange sealings, without engagement.
 Längenangaben gelten für Standardflansche, Unterlegscheiben und 2mm Flanschdichtung, freibleibend.



► **[Contact]**
 Airtec Pneumatic Engineering BV
 Postbus 234
 NL-8160 AE Epe
 Nederland

► **[Fon & Web]**
 Telephone: +31 (0)578-627866
 Telefax: +31(0)578-627839
 http://www.airtec.nl
 e-mail: info@airtec.nl

Flow rate m³/h for standrad bore - head loss [Durchflusswerte m³/h bei Standardbohrung - Druckverlust]

DN	Head loss (bar) [Druckverlust (bar)]				
	0,2	0,4	0,6	0,8	1
80	190	310	372	424	495
100	440	620	720	824	926
125	701	925	1.135	1.335	1.545
150	920	1.342	1.545	1.902	2.055
200	1.595	2.366	2.990	3.402	4.020

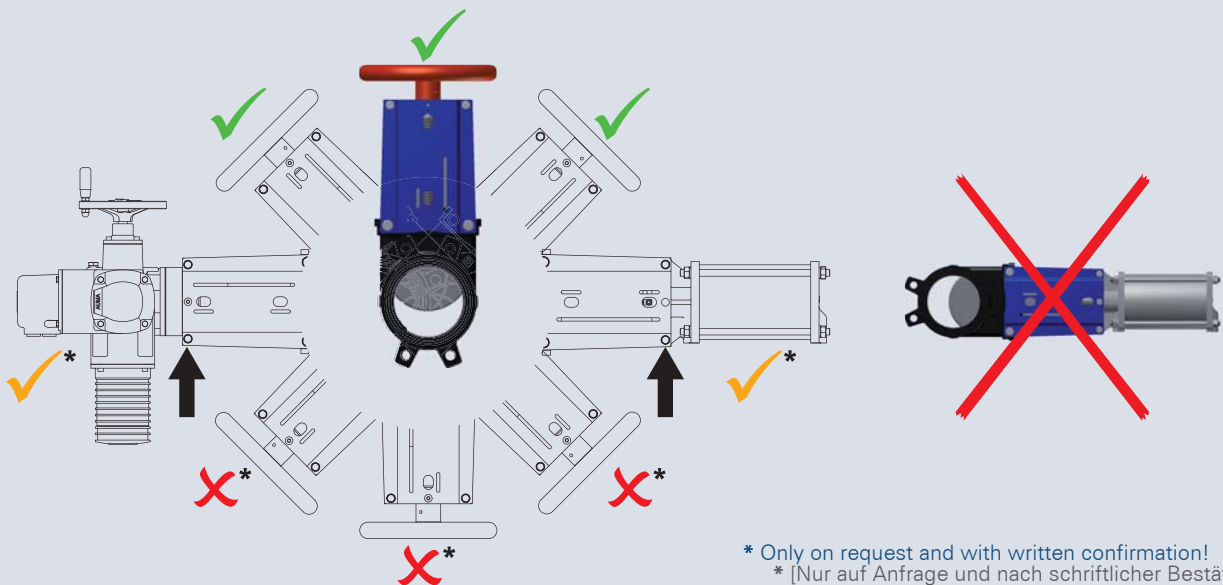
Installation [Einbaulage]

All knife-gate valves should be installed vertically up to max. 45° to the vertical. For other installation positions e.g. horizontally it is necessary to ensure that especially for larger diameters and actuators no bending stress appear at the stem/top- bridges, piston- stem etc., otherwise the function of the actuator and the tightness of the valve is not guaranteed. In such cases protective features are definitely needed.

A hanging installation of the knife-gate vale must be avoided!

Die Stoffschieber sollten vertikal bis max. 45° zur Vertikalen installiert werden. Bei anderen Einbaulagen, z.B. horizontal, muss bei größeren Nennweiten und speziell bei Schiebern mit Antrieben sichergestellt werden, dass keine Biegespannung auf der Spindel, den Aufbau- brücken, der Kolbenstange usw. auftritt, da sonst eine ordnungsgemäße Funktion der Antriebe bzw. Dichtheit der Schieber nicht mehr gewährleistet ist. Geeignete Abstützungen oder Abhängungen sind anzubringen.

Ein hängender Einbau des Stoffschiebers muss vermieden werden!



Advice [Hinweis]

The products described in this documentation in the conditions of our delivery are no machinery according to annex 2 paragraph a respectively no partly completed machinery according to annex 2 paragraph g of the directive 2006/42/EC on machinery.

Bei den in dieser Dokumentation beschriebenen Produkten in der von uns gelieferten Form handelt es sich weder um Maschinen gemäß Artikel 2 Absatz a noch um unvollständige Maschinen gemäß Artikel 2 Absatz g im Sinne der Richtlinie 2006/42/EG über Maschinen.

The above information is intended for guidance only and the company reserves the right to change any data herein without prior notice! / Alle Angaben sind freibleibend und unverbindlich!

► **[Contact]**
Airtec Pneumatic Engineering BV
Postbus 234
NL-8160 AE Epe
Nederland

► **[Fon & Web]**
Telefoon: +31 (0)578-627866
Telefax: +31(0)578-627839
<http://www.airtec.nl>
e-mail: info@airtec.nl