

Technische Merkmale der Baureihe

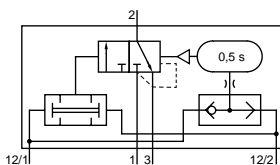
| | |
|--------------------------|--|
| Temperaturbereich | -10°C ... +70°C |
| Medium | Gefilterte, ölfreie und getrocknete Druckluft nach ISO 8573-1:2010, Klasse 7:2:4 - frei von aggressiven Bestandteilen. Abweichend davon muss der Drucktaupunkt mindestens 10°C unter der tiefsten auftretenden Umgebungstemperatur sein. |
| Werkstoffe | Gehäuse: Al eloxiert, Dichtungen: NBR und POM, Innenteile: Al, Stahl rostfrei und Ms |



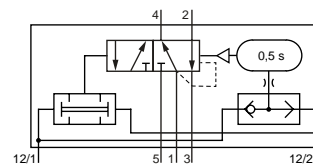
Das Ventil schaltet, wenn zwei Eingangssignale bei 12 innerhalb 0,5 s ankommen.

Nach Löschen eines oder beider Signale stellt der Kolben zurück.

Wenn die Eingangssignale nicht innerhalb 0,5 s ankommen, schaltet das Ventil nicht. Zum Wiedereinschalten müssen vorher beide Signale gelöscht sein.

3/2-Wege-Ventil


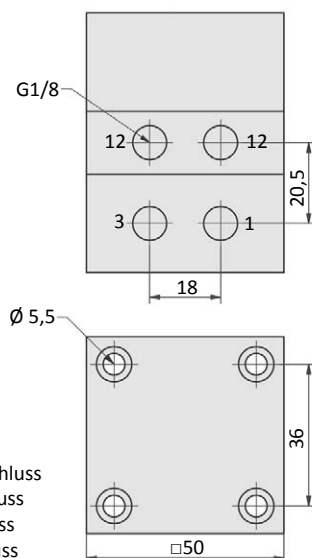
SZ-18-310
Zwei-Signal-Steuerung,
3/2-Wege

5/2-Wege-Ventil


SZ-14-510
Zwei-Signal-Steuerung,
5/2-Wege

Technische Daten

| Bestell-Nr.: | SZ-18-310 | SZ-14-510 |
|----------------------------|-----------|-----------|
| Anschluss | G1/8 | G1/4 |
| Nennweite (mm) | 4 | 8 |
| Arbeitsdruck (bar) | 3 ... 10 | 3 ... 10 |
| Steuerdruck (bar) | 3 ... 10 | 3 ... 10 |
| Durchfluss (NI/min) | 280 | 1300 |
| Gewicht (kg) | 0,360 | 0,825 |

Abmessungen
SZ-18-310


- 1 = Druckluftanschluss
- 2 = Arbeitsanschluss
- 3 = Abluftanschluss
- 12 = Steueranschluss

SZ-14-510
