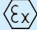


Baureihe MN-06 NAMUR

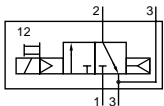
Technische Merkmale der Baureihe

Anschluss	G1/4, Namur
Nennweite	6 mm
Temperaturbereich	-10°C ... +70°C
Medium	Gefilterte, ölfreie und getrocknete Druckluft nach ISO 8573-1:2010, Klasse 7:2:4 - frei von aggressiven Bestandteilen. Abweichend davon muss der Drucktaupunkt mindestens 10°C unter der tiefsten auftretenden Umgebungstemperatur sein.
Werkstoffe	Gehäuse: Al eloxiert, Kunststoff, Dichtungen: NBR und POM, Innenteile: Al, Stahl rostfrei und Ms
Schutzart	IP 65 nach EN 60529
	Ausführungen nach 2014/34/EU (ATEX) lieferbar. (Kap. 13)

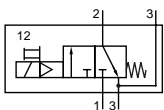


Elektrisch betätigtes Kolbenschieber-Ventil. Nach Zuschalten der Spannung wird das Ventil umgesteuert. Die Ventile sind mit einer rastenden Handhilfsbetätigung ausgestattet. Die Betätigung erfolgt mittels Schraubendreher. Befestigungsschrauben, Codierstift und O-Ringe gehören zum Lieferumfang.

3/2-Wege-Ventile

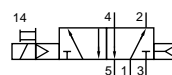


MN-06-310-HN-xxx
3/2-Wege, monostabil, Luftfeder,
Ruhestellung geschlossen

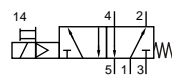


MN-06-311-HN-xxx
3/2-Wege, monostabil, mechanische
Feder, Ruhestellung geschlossen

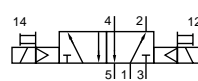
5/2- und 5/3-Wege-Ventile



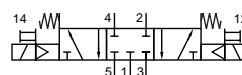
MN-06-510-HN-xxx
5/2-Wege, monostabil, Luftfeder



MN-06-511-HN-xxx
5/2-Wege, monostabil, mechanische
Feder



MN-06-520-HN-xxx
5/2-Wege, bistabil



MN-06-530-HN-xxx
5/3-Wege, Mittelstellung geschlos-
sen

Bitte ergänzen: xxx = elektrische Ausführung

Elektrische Ausführungen

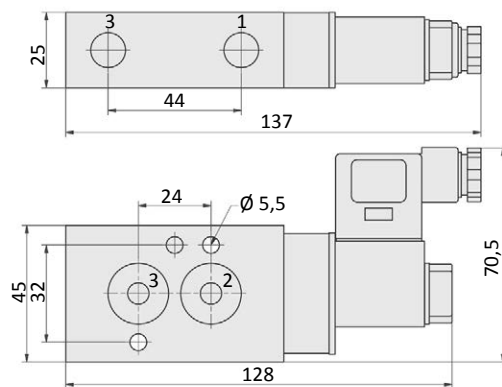
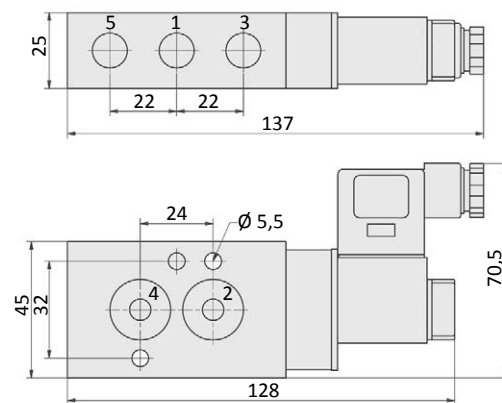
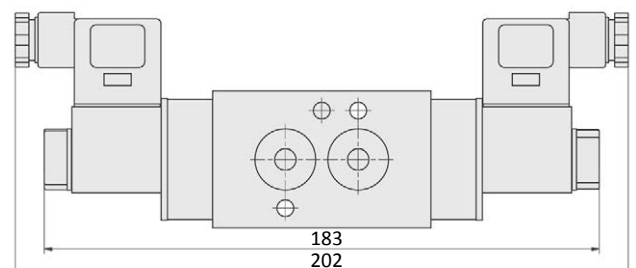
Nennspannung	Leistungsaufnahme	Besonderheiten	Anschluss*1	-xxx
12 V DC	4,2 W		Form B Industrienorm	-441
12 V DC	2,2 W	max. 8 bar	Form B Industrienorm	-461
24 V DC	4,2 W		Form B Industrienorm	-442
24 V DC	4,8 W		M 12	-042
24 V DC	2,2 W	max. 8 bar	Form B Industrienorm	-462
24 V DC	2,5 W	max. 8 bar	M 12	-062
24 V AC	7/4 VA		Form B Industrienorm	-452
115 V AC	7/4 VA		Form B Industrienorm	-456
230 V AC	7/4 VA		Form B Industrienorm	-457

*1 Lieferung ohne Steckdose, passende Steckdosen Seite 4-39.

Technische Daten

Bestell-Nr.:	MN-06-310	MN-06-311	MN-06-510	MN-06-511	MN-06-520	MN-06-530
Arbeitsdruck* (bar)	2...10	3...10	2...10	3...10	2...10	3...10
Steuerdruck* (bar)	2...10	3...10	2...10	3...10	2...10	3...10
Durchfluss (NI/min)	750	750	750	750	750	650
Schaltzeit (ms) bei 6 bar	ein: 13 aus: 16	ein: 13 aus: 16	ein: 13 aus: 16	ein: 13 aus: 16	ein: 12 aus: 12	ein: 13 aus: 15
Gewicht (kg)	0,320	0,320	0,320	0,320	0,460	0,460

* Bei Magneten mit 2,2 W und 2,5 W maximal 8 bar.

Abmessungen
MN-06-31x-HN

MN-06-51x-HN

MN-06-520-HN, MN-06-530-HN


- 1 = Druckluftanschluss Steckdose (nicht im Lieferumfang) ist um 180° umsteckbar.
 2,4 = Arbeitsanschluss Magnetspule ist 4 x 90° drehbar.
 3,5 = Abluftanschluss

Zubehör


Steckdosen: Seite 4-39