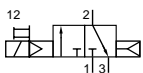


**Technische Merkmale der Baureihe**

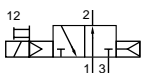
<b>Anschluss</b>	G1/2
<b>Nennweite</b>	14 mm
<b>Temperaturbereich</b>	-10°C ... +70°C
<b>Medium</b>	Gefilterte, ölfreie und getrocknete Druckluft nach ISO 8573-1:2010, Klasse 7:2:4 - frei von aggressiven Bestandteilen. Abweichend davon muss der Drucktaupunkt mindestens 10°C unter der tiefsten auftretenden Umgebungstemperatur sein.
<b>Werkstoffe</b>	Gehäuse: Al eloxiert, Dichtungen: NBR, Innenteile: Al, Stahl und Kunststoff
<b>Schutzart</b>	IP 65 nach EN 60529
	Ausführungen nach 2014/34/EU (ATEX) lieferbar. (Kap. 13)



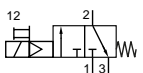
Elektrisch betätigtes Kolbenschieber-Ventil. Nach Zuschalten der Spannung wird das Ventil umgesteuert. Die Ventile sind mit einer rastenden Handhilfsbetätigung ausgestattet. Die Betätigung erfolgt mittels Schraubendreher.

**3/2-Wege-Ventile**


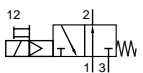
M-22-310-HN-xxx  
3/2-Wege, monostabil, Luftfeder,  
Ruhestellung geschlossen



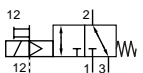
MO-22-310-HN-xxx  
3/2-Wege, monostabil, Luftfeder,  
Ruhestellung offen



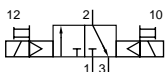
M-22-311-HN-xxx  
3/2-Wege, monostabil, mechanische  
Feder, Ruhestellung geschlossen



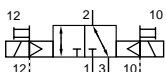
MO-22-311-HN-xxx  
3/2-Wege, monostabil, mechanische  
Feder, Ruhestellung offen



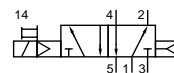
ME-22-311-HN-xxx  
3/2-Wege, monostabil, Steuerhilfs-  
luft, mechanische Feder



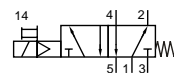
M-22-320-HN-xxx  
3/2-Wege, bistabil



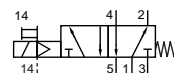
ME-22-320-HN-xxx  
3/2-Wege, bistabil, Steuerhilfsluft

**5/2- und 5/3-Wege-Ventile**


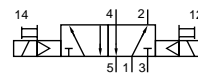
M-22-510-HN-xxx  
5/2-Wege, monostabil, Luftfeder



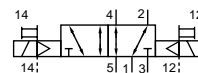
M-22-511-HN-xxx  
5/2-Wege, monostabil, mechanische  
Feder



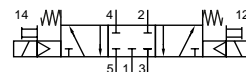
ME-22-511-HN-xxx  
5/2-Wege, monostabil, Steuerhilfs-  
luft, mechanische Feder



M-22-520-HN-xxx  
5/2-Wege, bistabil



ME-22-520-HN-xxx  
5/2-Wege, bistabil, Steuerhilfsluft



M-22-530-HN-xxx  
5/3-Wege, Mittelstellung geschlos-  
sen



M-22-533-HN-xxx  
5/3-Wege, Mittelstellung entlüftet

Bitte ergänzen: xxx = elektrische Ausführung

**Elektrische Ausführungen**

Nennspannung	Leistungsaufnahme	Besonderheiten	Anschluss*1	-xxx
12 V DC	4,2 W		Form B Industriennorm	-411
12 V DC	2,2 W	max. 8 bar	Form B Industriennorm	-431
24 V DC	4,2 W		Form B Industriennorm	-412
24 V DC	4,8 W		M 12	-012
24 V DC	2,2 W	max. 8 bar	Form B Industriennorm	-432
24 V DC	2,5 W	max. 8 bar	M 12	-032
24 V AC	7/4 VA		Form B Industriennorm	-422
115 V AC	7/4 VA		Form B Industriennorm	-426
230 V AC	7/4 VA		Form B Industriennorm	-427

\*1 Lieferung ohne Steckdose, passende Steckdosen Seite 4-39.

## Baureihe M-22

### Technische Daten

Bestell-Nr.:	M-22-310	MO-22-310	M-22-311	MO-22-311	ME-22-311	M-22-320	ME-22-320
Arbeitsdruck* (bar)	1...10	1...10	2...10	2...10	0...10	1...10	0...10
Steuerdruck* (bar)	1...10	1...10	2...10	2...10	2...10	1...10	1...10
Durchfluss (NI/min)	3300	3300	3300	3300	3300	3300	3300
Schaltzeit (ms) bei 6 bar	ein: 30 aus: 58	ein: 30 aus: 58	ein: 28 aus: 68	ein: 28 aus: 68	ein: 28 aus: 68	ein: 20 aus: 20	ein: 20 aus: 20
Gewicht (kg)	0,910	0,910	0,965	0,965	0,965	0,984	0,984

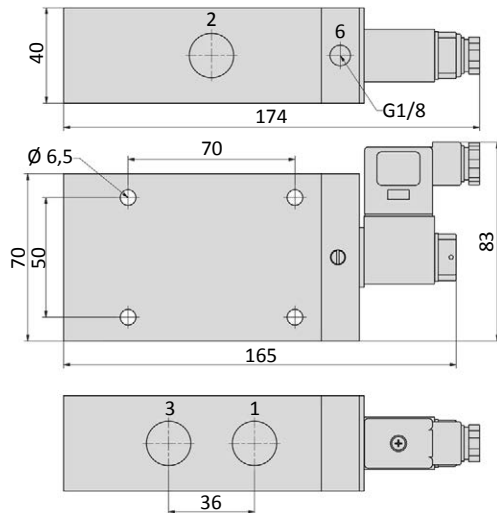
Bestell-Nr.:	M-22-510	M-22-511	ME-22-511	M-22-520	ME-22-520	M-22-530	M-22-533
Arbeitsdruck* (bar)	1...10	2...10	0...10	1...10	0...10	3...10	3...10
Steuerdruck* (bar)	1...10	2...10	2...10	1...10	1...10	3...10	3...10
Durchfluss (NI/min)	3300	3300	3300	3300	3300	3300	3300
Schaltzeit (ms) bei 6 bar	ein: 30 aus: 59	ein: 20 aus: 80	ein: 20 aus: 80	ein: 22 aus: 22	ein: 22 aus: 22	ein: 30 aus: 50	ein: 30 aus: 50
Gewicht (kg)	1,150	1,180	1,160	1,260	1,260	1,250	1,250

\* Bei Magneten mit 2,2 W und 2,5 W maximal 8 bar.

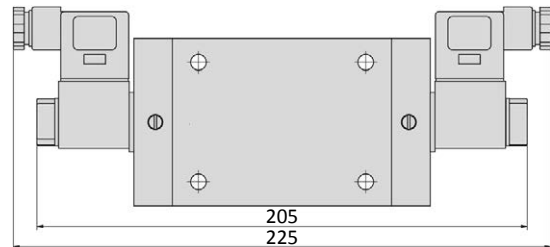
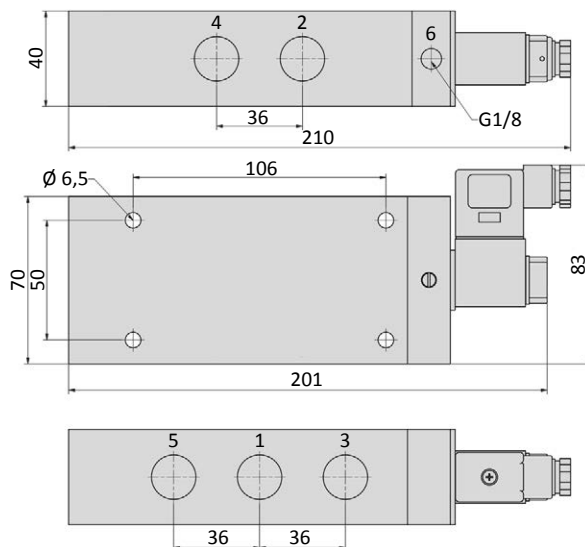
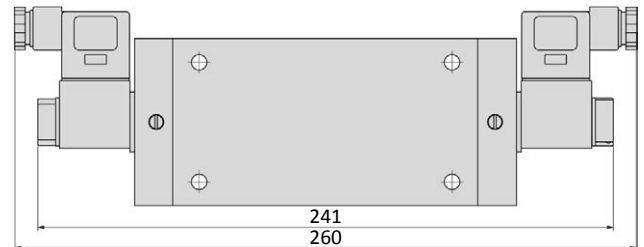
### Zubehör



Steckdosen: Seite 4-39

**Abmessungen**
**M-22-31x-HN, MO-22-31x-HN\*, ME-22-31x-HN**


\*Bei den Ventilen MO-22 sind die Anschlüsse 1 und 3 getauscht.

**M-22-320-HN, ME-22-320-HN**

**M-22-51x-HN, ME-22-511-HN**

**M-22-520-HN, ME-22-520-HN, M-22-53x-HN**


- 1 = Druckluftanschluss
- 2,4 = Arbeitsanschluss
- 3,5 = Abluftanschluss
- 6 = Anschluss für Steuerhilfsluft (nur bei ME-Ventilen)

Steckdose (nicht im Lieferumfang) ist um 180° umsteckbar.  
Magnetspule ist 4 x 90° drehbar.