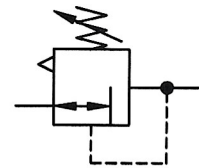
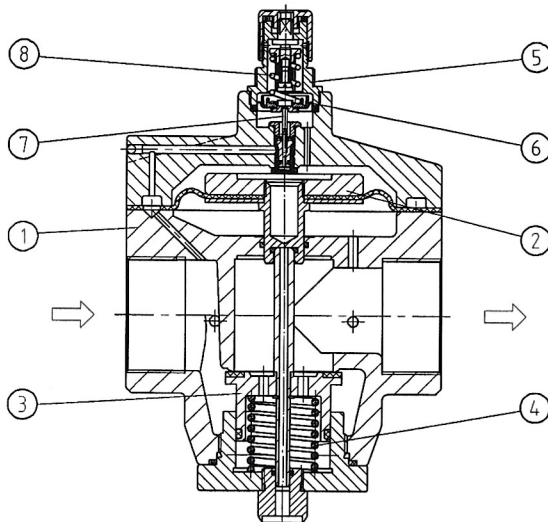
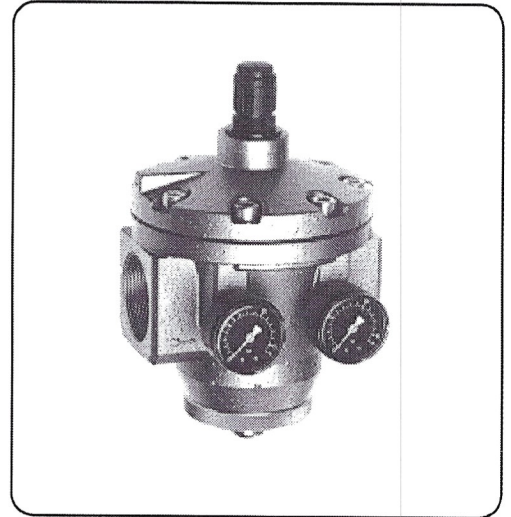


# Druckregelventil G 1 1/2, G 2

Typ	DRP.87	DRP.88
<b>Kenngrößen</b>		
Anschlußgewinde	G 1 1/2	G 2
Bauart	Membran-Druckregler mit Sekundärentlüftung pilotgesteuert	
Einbaulage	beliebig	
Eingangsdruck	Pe max. 25 bar	
Ausgangsdruck	Pa 0,5-10 bar Standard, 0,1-3 bar, 0,5-6 bar, 0,5-16 bar	
Mediums- und Umgebungstemperatur	max. 60°C (andere Temperaturbereiche auf Anfrage)	
Befestigungsart	Leitungseinbau	
Gewicht	4,970 kg	



## Baugruppe 8

### Bestellhinweis

DRP. \*\* \* \*

Typ    Ausgangsdruck

1 Anschluß  2 Varianten

Bestellbeispiel: DRP.88 G 0,1-3

### Ersatz-Teile

( Ersatzteilsatz komplett: ESA-DRP.88 )

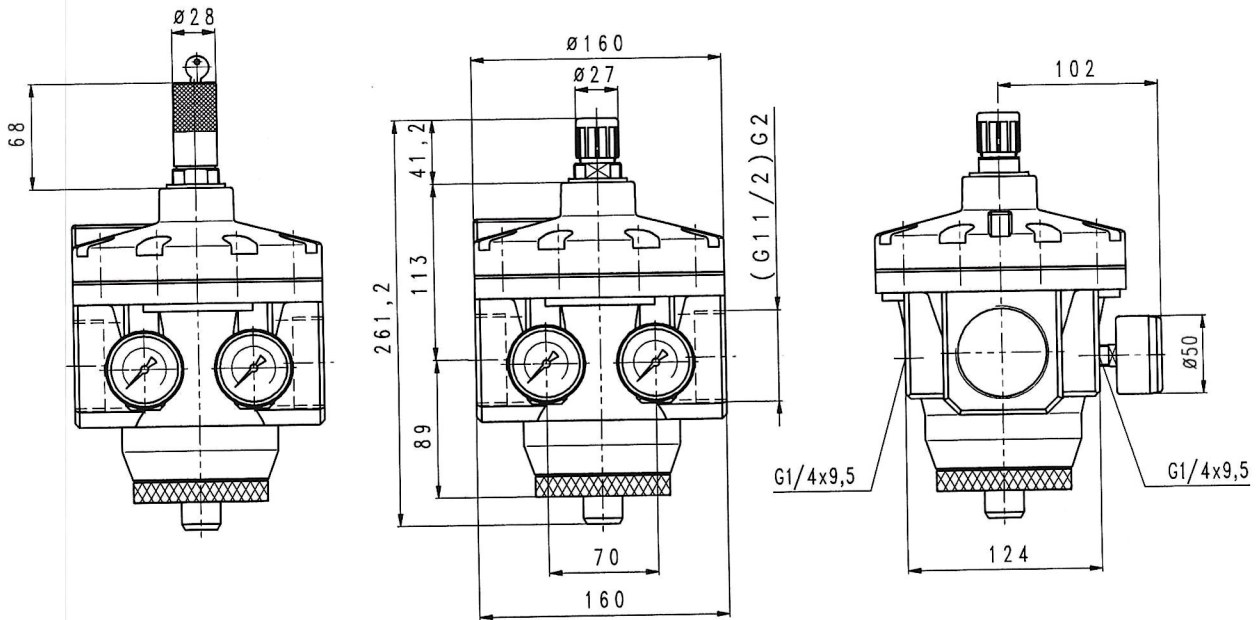
Nr.	Benennung	Werkstoff	Bestell-Nr.
1	Kopfstück	Al	---
2	Membran komplett	NBR-Ms-St vz.	---
3	Ventilkegel komplett	NBR - Ms	---
4	Gegedruckfeder DR.88-6	Niro	5.1588.06.000
5	Federhaube komplett C.00-72	POM - Ms	8.2100.72.000
6	Membran	NBR - Ms	---
7	Ventilkegel	NBR - Ms	---
8	Druckfeder C.11-83	St. - verzinkt	5.2111.83.000

### Handhabungs-Hinweise

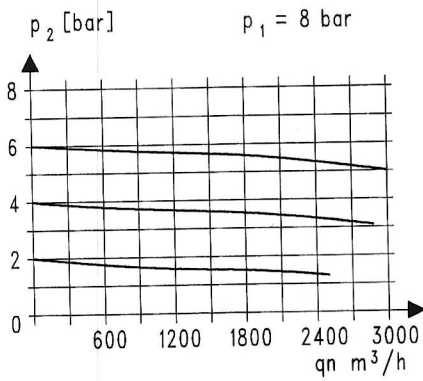
- Handrad kann durch Herunterdrücken arretiert werden

Anschluß	
1	87 G 1 1/2
	88 G 2
2	G Manometer ø50
	K Handrad abschließbar

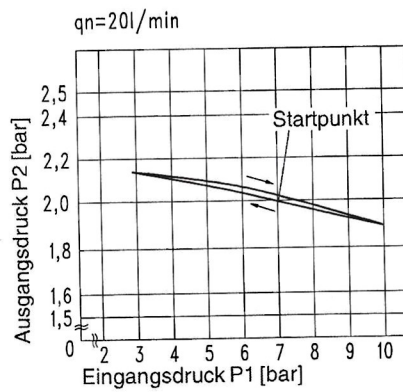
# Abmessungen (mm)



## Durchflußcharakteristik

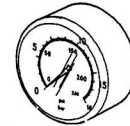


## Hysterese



## Zubehör

### Manometer



Typ:  
G 50. 3/6 R  
G 50. 6/10 R  
G 50.10/16 R

### Druckfeder



Typ:  
0,1-3: C.11-81  
0,5-6: C.11-82  
0,5-16: C.11-66