

Baureihen BM-01 und BM-02

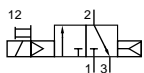
Technische Merkmale der Baureihe

Anschluss	BM-01: G1/8 BM-02: G1/4
Nennweite	BM-01: 5 mm BM-02: 7 mm
Temperaturbereich	-5°C ... +60°C
Medium	Gefilterte, ölfreie und getrocknete Druckluft nach ISO 8573-1:2010, Klasse 7:2:4 - frei von aggressiven Bestandteilen. Abweichend davon muss der Drucktaupunkt mindestens 10°C unter der tiefsten auftretenden Umgebungstemperatur sein.
Werkstoffe	Gehäuse: Al eloxiert, Kunststoff, Dichtungen: NBR, Innenteile: Al, Stahl und Kunststoff
Schutzart	IP 65 nach EN 60529

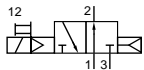


Elektrisch betätigtes Kolbenschieber-Ventil. Nach Zuschalten der Spannung wird das Ventil umgesteuert. Die Ventile sind mit einer rastenden oder tastenden Handhilfsbetätigung ausgestattet. Die Betätigung erfolgt mittels geeignetem Werkzeug.

3/2-Wege-Ventile

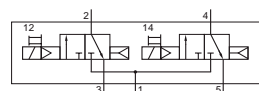


BM-01-310-HNy-xxx
BM-02-310-HNy-xxx
3/2-Wege, monostabil, Luftfeder,
Ruhestellung geschlossen

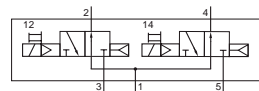


BM-01-312-HNy-xxx
BM-02-312-HNy-xxx
3/2-Wege, monostabil, Luftfeder,
Ruhestellung offen

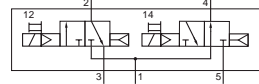
2 x 3/2-Wege-Ventile



BM-01-310/2-HNy-xxx
BM-02-310/2-HNy-xxx
2 x 3/2-Wege, monostabil, Luftfeder,
Ruhestellung geschlossen



BM-01-312/2-HNy-xxx
BM-02-312/2-HNy-xxx
2 x 3/2-Wege, monostabil, Luftfeder,
Ruhestellung offen



BM-01-314/2-HNy-xxx
BM-02-314/2-HNy-xxx
2 x 3/2-Wege, monostabil, Luftfeder,
1 x Ruhestellung geschlossen, 1 x
Ruhestellung offen

Bitte ergänzen: xxx = elektrische Ausführung
y = Handhilfsbetätigung (R = rastend, T = tastend)

Elektrische Ausführungen

Nennspannung	Leistungsaufnahme	Besonderheiten	Anschluss* ¹	-XXX Elektrischer Anschluss auf Seite der Anschlüsse	
				2 bzw. 2 und 4	1, 3 bzw. 1, 3 und 5
12 V DC	1 W		Form C	-461	-431
24 V DC	1 W		Form C	-462	-432
24 V DC	1 W		M12	-N62	-
24 V AC	3 VA		Form C	-452	-422
115 V AC	3 VA		Form C	-456	-426
230 V AC	3 VA		Form C	-457	-427

*¹ Lieferung ohne Steckdose, passende Steckdosen Seite 4-40.

Technische Daten

Bestell-Nr.:	BM-01-310	BM-01-312	BM-01-310/2	BM-01-312/2	BM-01-314/2
Arbeitsdruck (bar)	2...8	2...8	2...8	2...8	2...8
Steuerdruck (bar)	2...8	2...8	2...8	2...8	2...8
Durchfluss (NI/min)	660	600	650	550	580
Schaltzeit (ms) bei 6 bar	ein: 19 aus: 32	ein: 16 aus: 30	ein: 18 aus: 34	ein: 18 aus: 34	ein: 18 aus: 34
Gewicht (kg)	0,108	0,110	0,154	0,154	0,154
Bestell-Nr.:	BM-02-310	BM-02-312	BM-02-310/2	BM-02-312/2	BM-02-314/2
Arbeitsdruck (bar)	2...8	2...8	2...8	2...8	2...8
Steuerdruck (bar)	2...8	2...8	2...8	2...8	2...8
Durchfluss (NI/min)	1090	920	1050	1030	NC: 1050, NO: 920
Schaltzeit (ms) bei 6 bar	ein: 19 aus: 23	ein: 25 aus: 27	ein: 22 aus: 24	ein: 22 aus: 24	ein: 22 aus: 24
Gewicht (kg)	0,150	0,150	0,250	0,250	0,250

Zubehör


Steckdosen: Seite 4-40



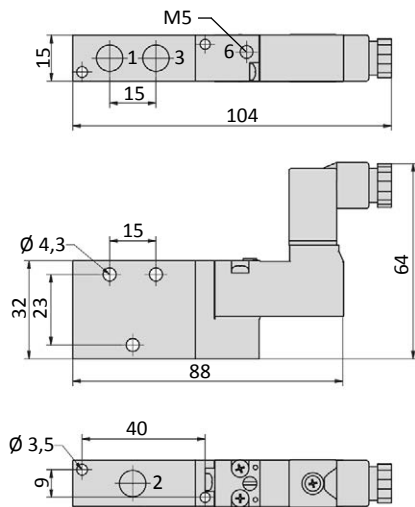
Grundplatten und Zubehör: Seite 4-30



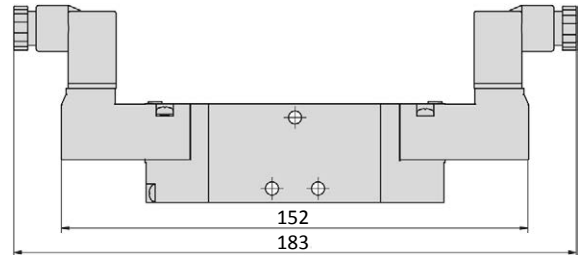
Baureihen BM-01 und BM-02

Abmessungen

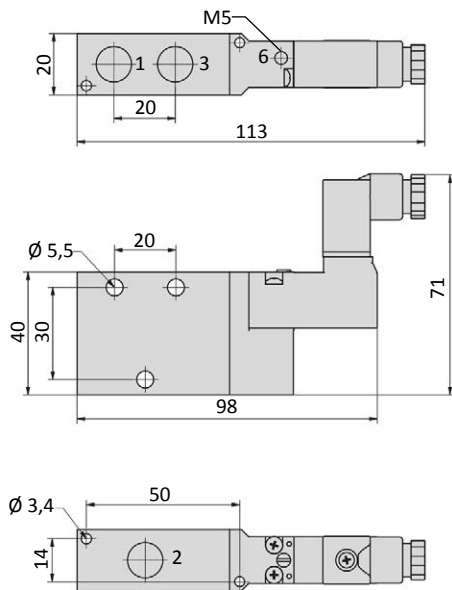
BM-01-31x-HNx



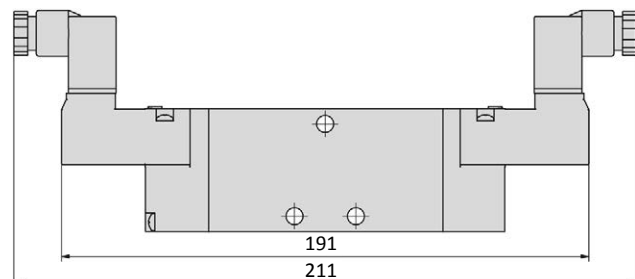
BM-01-31x/2-HNx



BM-02-31x-HNx



BM-02-31x/2-HNx



- 1 = Druckluftanschluss
- 2,4 = Arbeitsanschluss
- 3,5 = Abluftanschluss
- 6 = Anschluss für Vorsteuerabluft (nur bei BM-Ventilen)
- 6 = Anschluss für Steuerhilfsluft (nur bei BME-Ventilen)

Steckdose (nicht im Lieferumfang) ist um 180° umsteckbar.

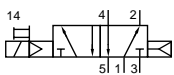


Technische Merkmale der Baureihe

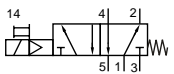
Anschluss	G1/8
Nennweite	5 mm,
Temperaturbereich	-5°C ... +60°C
Medium	Gefilterte, ölfreie und getrocknete Druckluft nach ISO 8573-1:2010, Klasse 7:2:4 - frei von aggressiven Bestandteilen. Abweichend davon muss der Drucktaupunkt mindestens 10°C unter der tiefsten auftretenden Umgebungstemperatur sein.
Werkstoffe	Gehäuse: Al eloxiert, Kunststoff, Dichtungen: NBR, Innenteile: Al, Stahl und Kunststoff
Schutzart	IP 65 nach EN 60529



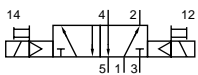
Elektrisch betätigtes Kolbenschieber-Ventil. Nach Zuschalten der Spannung wird das Ventil umgesteuert. Die Ventile sind mit einer rastenden oder tastenden Handhilfsbetätigung ausgestattet. Die Betätigung erfolgt mittels geeignetem Werkzeug.

5/2-Wege-Ventile


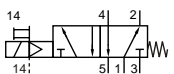
BM-01-510-HNy-xxx
5/2-Wege, monostabil, Luftfeder



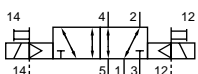
BM-01-511-HNy-xxx
5/2-Wege, monostabil, mechanische Feder



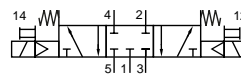
BM-01-520-HNy-xxx
5/2-Wege, bistabil



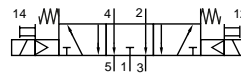
BME-01-511-HNy-xxx
5/2-Wege, monostabil, Steuerhilfs-
luft, mechanische Feder



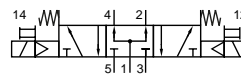
BME-01-520-HNy-xxx
5/2-Wege, bistabil, Steuerhilfsluft

5/3-Wege-Ventile


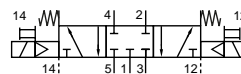
BM-01-530-HNy-xxx
5/3-Wege, Mittelstellung geschlos-
sen



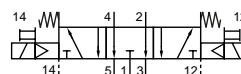
BM-01-533-HNy-xxx
5/3-Wege, Mittelstellung entlüftet



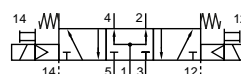
BM-01-534-HNy-xxx
5/3-Wege, Mittelstellung belüftet



BME-01-530-HNy-xxx
5/3-Wege, Mittelstellung geschlos-
sen, Steuerhilfsluft



BME-01-533-HNy-xxx
5/3-Wege, Mittelstellung entlüftet,
Steuerhilfsluft



BME-01-534-HNy-xxx
5/3-Wege, Mittelstellung belüftet,
Steuerhilfsluft

Bitte ergänzen: xxx = elektrische Ausführung
y = Handhilfsbetätigung (R = rastend, T = tastend)

Elektrische Ausführungen

Nennspannung	Leistungsaufnahme	Besonderheiten	Anschluss*1	-xxx Elektrischer Anschluss auf Seite der Anschlüsse	
				2 bzw. 2 und 4	1, 3 bzw. 1, 3 und 5
12 V DC	1 W		Form C	-461	-431
24 V DC	1 W		Form C	-462	-432
24 V DC	1 W		M12	-N62	-
24 V AC	3 VA		Form C	-452	-422
115 V AC	3 VA		Form C	-456	-426
230 V AC	3 VA		Form C	-457	-427

*1 Lieferung ohne Steckdose, passende Steckdosen Seite 4-40.

Baureihe BM-01

Technische Daten

Bestell-Nr.:	BM-01-510	BM-01-511	BM-01-520	BME-01-511	BME-01-520
Arbeitsdruck (bar)	2...8	3...8	2...8	-0,95...8	-0,95...8
Steuerdruck (bar)	2...8	3...8	2...8	3...8	2...8
Durchfluss (NI/min)	780	800	790	800	790
Schaltzeit (ms) bei 6 bar	ein: 17 aus: 32	ein: 15 aus: 35	ein: 13 aus: 33	ein: 15 aus: 35	ein: 13 aus: 33
Gewicht (kg)	0,118	0,120	0,156	0,126	0,168

Bestell-Nr.:	BM-01-530	BM-01-533	BM-01-534	BME-01-530	BME-01-533	BME-01-534
Arbeitsdruck (bar)	3...8	3...8	3...8	-0,95...8	-0,95...8	-0,95...8
Steuerdruck (bar)	3...8	3...8	3...8	3...8	3...8	3...8
Durchfluss (NI/min)	690	670	1030	690	670	1030
Schaltzeit (ms) bei 6 bar	ein: 17 aus: 17	ein: 16 aus: 43	ein: 17 aus: 49	ein: 17 aus: 17	ein: 16 aus: 43	ein: 17 aus: 49
Gewicht (kg)	0,154	0,154	0,154	0,166	0,166	0,166

Zubehör



Steckdosen: Seite 4-40



Grundplatten und Zubehör: Seite 4-30

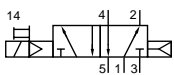


Technische Merkmale der Baureihe

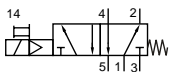
Anschluss	G1/4
Nennweite	7 mm,
Temperaturbereich	-5°C ... +60°C
Medium	Gefilterte, ölfreie und getrocknete Druckluft nach ISO 8573-1:2010, Klasse 7:2:4 - frei von aggressiven Bestandteilen. Abweichend davon muss der Drucktaupunkt mindestens 10°C unter der tiefsten auftretenden Umgebungstemperatur sein.
Werkstoffe	Gehäuse: Al eloxiert, Kunststoff, Dichtungen: NBR, Innenteile: Al, Stahl und Kunststoff
Schutzart	IP 65 nach EN 60529



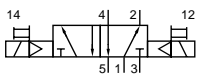
Elektrisch betätigtes Kolbenschieber-Ventil. Nach Zuschalten der Spannung wird das Ventil umgesteuert. Die Ventile sind mit einer rastenden oder tastenden Handhilfsbetätigung ausgestattet. Die Betätigung erfolgt mittels geeignetem Werkzeug.

5/2-Wege-Ventile


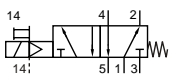
BM-02-510-HNy-xxx
5/2-Wege, monostabil, Luftfeder



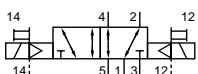
BM-02-511-HNy-xxx
5/2-Wege, monostabil, mechanische Feder



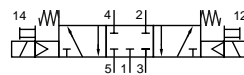
BM-02-520-HNy-xxx
5/2-Wege, bistabil



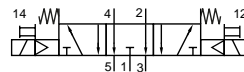
BME-02-511-HNy-xxx
5/2-Wege, monostabil, Steuerhilfsluft, mechanische Feder



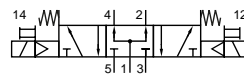
BME-02-520-HNy-xxx
5/2-Wege, bistabil, Steuerhilfsluft

5/3-Wege-Ventile


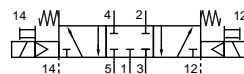
BM-02-530-HNy-xxx
5/3-Wege, Mittelstellung geschlossen



BM-02-533-HNy-xxx
5/3-Wege, Mittelstellung entlüftet



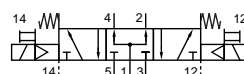
BM-02-534-HNy-xxx
5/3-Wege, Mittelstellung belüftet



BME-02-530-HNy-xxx
5/3-Wege, Mittelstellung geschlossen, Steuerhilfsluft



BME-02-533-HNy-xxx
5/3-Wege, Mittelstellung entlüftet, Steuerhilfsluft



BME-02-534-HNy-xxx
5/3-Wege, Mittelstellung belüftet, Steuerhilfsluft

Bitte ergänzen: xxx = elektrische Ausführung
y = Handhilfsbetätigung (R = rastend, T = tastend)

Elektrische Ausführungen

Nennspannung	Leistungsaufnahme	Besonderheiten	Anschluss*1	-xxx Elektrischer Anschluss auf Seite der Anschlüsse	
				2 bzw. 2 und 4	1, 3 bzw. 1, 3 und 5
12 V DC	1 W		Form C	-461	-431
24 V DC	1 W		Form C	-462	-432
24 V DC	1 W		M12	-N62	-
24 V AC	3 VA		Form C	-452	-422
115 V AC	3 VA		Form C	-456	-426
230 V AC	3 VA		Form C	-457	-427

*1 Lieferung ohne Steckdose, passende Steckdosen Seite 4-40.

Baureihe BM-02

Technische Daten

Bestell-Nr.:	BM-02-510	BM-02-511	BM-02-520	BME-02-511	BME-02-520
Arbeitsdruck (bar)	2...8	3...8	2...8	-0,95...8	-0,95...8
Steuerdruck (bar)	2...8	3...8	2...8	3...8	2...8
Durchfluss (NI/min)	1700	1600	1540	1600	1540
Schaltzeit (ms) bei 6 bar	ein: 23 aus: 33	ein: 13 aus: 35	ein: 11 aus: 11	ein: 13 aus: 35	ein: 11 aus: 11
Gewicht (kg)	0,220	0,220	0,270	0,220	0,270

Bestell-Nr.:	BM-02-530	BM-02-533	BM-02-534	BME-02-530	BME-02-533	BME-02-534
Arbeitsdruck (bar)	3...8	3...8	3...8	-0,95...8	-0,95...8	-0,95...8
Steuerdruck (bar)	3...8	3...8	3...8	3...8	3...8	3...8
Durchfluss (NI/min)	1300	1470	1660	1300	1470	1660
Schaltzeit (ms) bei 6 bar	ein: 20 aus: 26	ein: 26 aus: 28	ein: 26 aus: 33	ein: 20 aus: 26	ein: 26 aus: 28	ein: 26 aus: 33
Gewicht (kg)	0,260	0,260	0,260	0,260	0,260	0,260

Zubehör

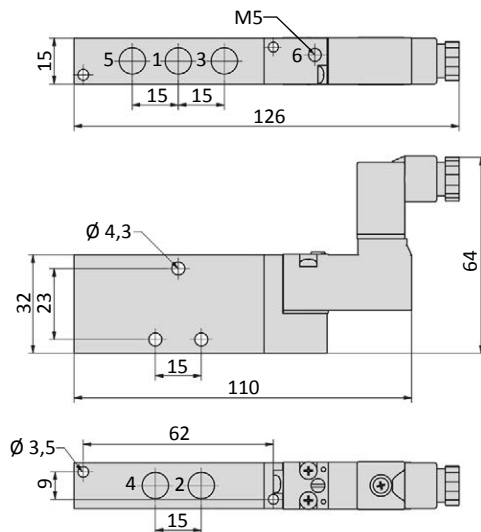
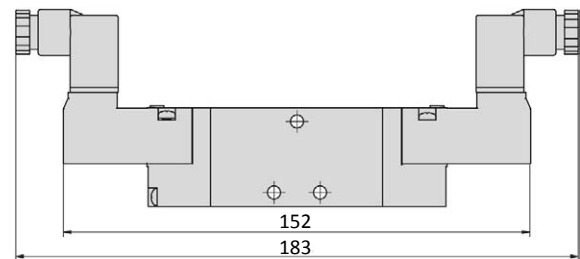
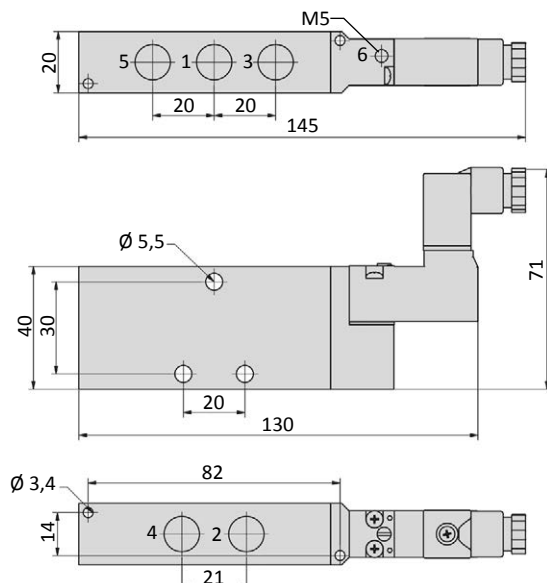
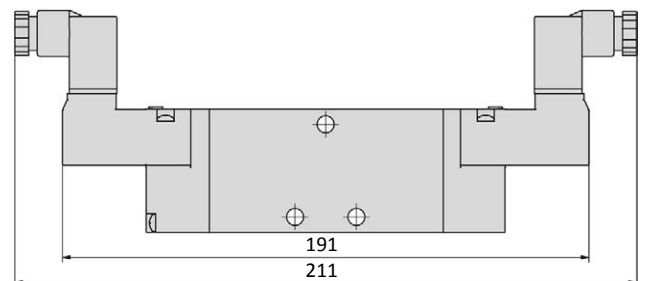


Steckdosen: Seite 4-40



Grundplatten und Zubehör: Seite 4-30



Abmessungen
BM-01-51x-HNx, BME-01-51x-HNx

BM-01-520-HNx, BME-01-520-HNx, BM-01-53x-HNx, BME-01-53x-HNx

BM-02-51x-HNx, BME-02-51x-HNx

BM-02-520-HNx, BME-02-520-HNx, BM-02-53x-HNx, BME-02-53x-HNx


- 1 = Druckluftanschluss
- 2,4 = Arbeitsanschluss
- 3,5 = Abluftanschluss
- 6 = Anschluss für Vorsteuerabluft (nur bei BM-Ventilen)
- 6 = Anschluss für Steuerhilfsabluft (nur bei BME-Ventilen)

Steckdose (nicht im Lieferumfang) ist um 180° umsteckbar.

Baureihe BM-01 und BM-02

Allgemeine Informationen

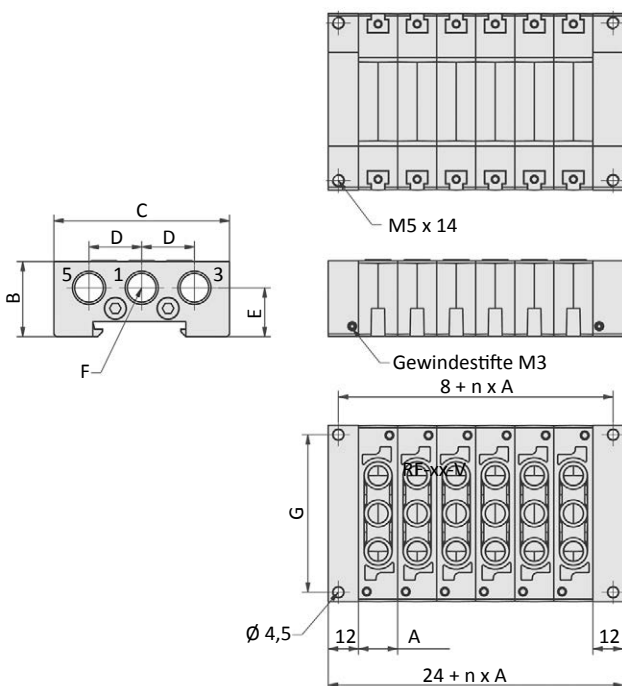
Für Ventile der Baureihen BM-01 und BM-02 stehen Grundplatten RF-01-xx/n und RF-02-xx/n zur Verfügung. Das Grundplattensystem ist modular aufgebaut und ermöglicht die Kombination zu beliebigen Stationszahlen bis maximal 12 Stationen. Als Ergänzung stehen Verschlussplatten für freie Ventilstationen RF-01-V und RF-02-V zur Verfügung.

Das Montagematerial für die Ventile (Befestigungsschrauben und Formdichtungen) gehört zum Lieferumfang.

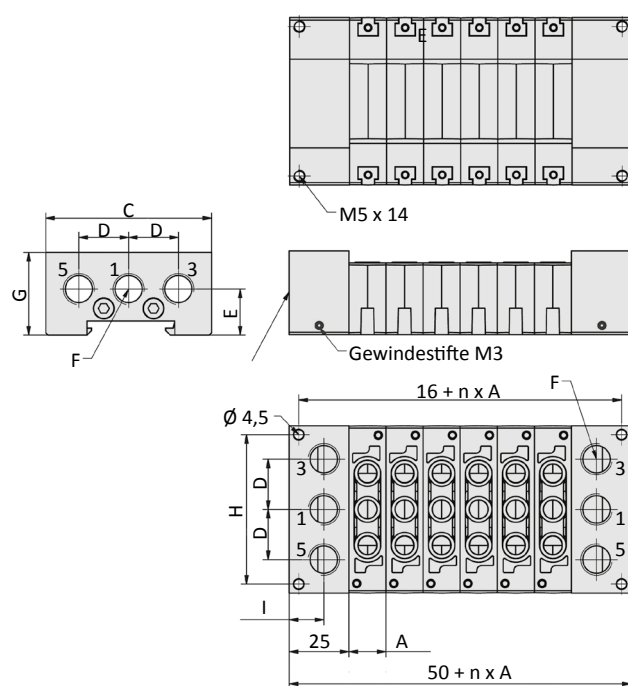


Abmessungen

RF-01-AB, RF-02-AB



RF-01-CD, RF-02-CD



n = Stationszahl
1 = Druckluftanschluss
3,5 = Abluftanschluss

Bestell-Nr.:	A	B	C	D	E	F	G	H	I
RF-01-xx/n	15,7	30	70	21	19,5	G1/4	35	62,5	14,5
RF-02-xx/n	20,5	32	90	25	20	G3/8	38	82	12,5

Bestell-Nr.:	nn	02	03	04	05	06	07	08	09	10	11	12
Gewicht (kg)	RF-01-AB/nn	0,150	0,190	0,230	0,270	0,310	0,350	0,390	0,430	0,470	0,510	0,550
	RF-02-AB/nn	0,230	0,270	0,310	0,350	0,390	0,430	0,470	0,510	0,550	0,590	0,630

Bestell-Nr.:	nn	02	03	04	05	06	07	08	09	10	11	12
Gewicht (kg)	RF-01-CD/nn	0,300	0,340	0,380	0,420	0,460	0,500	0,540	0,580	0,620	0,660	0,700
	RF-02-CD/nn	0,420	0,460	0,500	0,540	0,580	0,620	0,660	0,700	0,740	0,780	0,820