

Magnetspulen

Form A nach DIN EN 175301-803

Baubreite	30 mm
Kontaktabstand	18 mm
Kontakte	2P + E
Schutzart	IP 65 nach EN 60529 in Verbindung mit Anschlusssteckdose
Einschaltdauer	100 %
Umgebungstemperatur*	-20°C...+50°C
zul. Spannungstoleranz	± 10 %
Einsatz für Baureihe	



* Bei der Verwendung am Ventil gilt der für die jeweilige Ventilbaureihe angegebene Temperaturbereich.

Bestell-Nr.:	23-SP-016-712	23-SP-016-722	23-SP-016-726	23-SP-016-727
Spannung	24 V DC	24 V AC	110/115 V AC	230 V AC/ 110 V DC
Leistungsaufnahme DC	4,5 W	-	-	5,3 W
Leistungsaufnahme AC	-	8,0 VA	7,6 VA/ 8,6 VA	7,9 VA
Besonderheiten	Verbesserter Schutz gegen feuchte Umgebungen durch Spulengehäuse aus Duroplast			

Form B nach DIN EN 175301-803

Baubreite	22 mm
Kontaktabstand	10 mm
Kontakte	2P + E
Schutzart	IP 65 nach EN 60529 in Verbindung mit Anschlusssteckdose
Einschaltdauer	100 %
Umgebungstemperatur*	-20°C...+50°C
zul. Spannungstoleranz	± 10 %
Einsatz für Baureihe	



* Bei der Verwendung am Ventil gilt der für die jeweilige Ventilbaureihe angegebene Temperaturbereich.

Bestell-Nr.:	23-SP-011-G-412	23-SP-011-G-427
Spannung	24 V DC	230 V AC
Leistungsaufnahme DC	4,2 W	-
Leistungsaufnahme AC	-	4,0 VA

Form B Industrienorm

Baubreite	22 mm
Kontaktabstand	11 mm
Kontakte	2P + E
Schutzart	IP 65 nach EN 60529 in Verbindung mit Anschlusssteckdose
Einschaltdauer	100 %
Umgebungstemperatur*	-20°C...+50°C
zul. Spannungstoleranz	± 10 %
Einsatz für Baureihe	M-04, M-05, M-07, M-22, KM-09, KM-10, MS-18, KN-05, MN-06, MI-01, MI-02, MI-03

* Bei der Verwendung am Ventil gilt der für die jeweilige Ventilbaureihe angegebene Temperaturbereich.



Bestell-Nr.:	23-SP-011-411	23-SP-011-412	23-SP-011-422	23-SP-011-426	23-SP-011-427	23-SP-012-431	43-SP-012-432
Spannung	12 V DC	24 V DC	24 V AC	115 V AC	230 V AC	12 V DC	24 V DC
Leistungsaufnahme DC	4,2 W	4,2 W	-	-	-	2,2 W	2,2 W
Leistungsaufnahme AC	-	-	4 VA	4 VA	4 VA	-	-

Bestell-Nr.:	23-SP-011-1-711	23-SP-011-1-712	23-SP-011-1-725	23-SP-011-1-727	23-SP-011-1-732
Spannung	12 V DC/ 24V AC	24 V DC/ 48 V AC	110/115 V AC	230 V AC	24 V DC
Leistungsaufnahme DC	4,6 W	4,8 W	-	-	2,5 W
Leistungsaufnahme AC	7,1 VA	7,7 VA	6,0 VA/ 7,6 VA	7,9 VA	-
Besonderheiten	Verbesserter Schutz gegen feuchte Umgebungen durch Spulengehäuse aus Duroplast				

M12 Steckeranschluss

Baubreite	22 mm
Kontaktabstand	-
Kontakte	2P
Schutzart	IP 65 nach EN 60529 in Verbindung mit Anschlusssteckdose
Einschaltdauer	100 %
Umgebungstemperatur*	-20°C...+50°C
zul. Spannungstoleranz	± 10 %
Einsatz für Baureihe	

* Bei der Verwendung am Ventil gilt der für die jeweilige Ventilbaureihe angegebene Temperaturbereich.

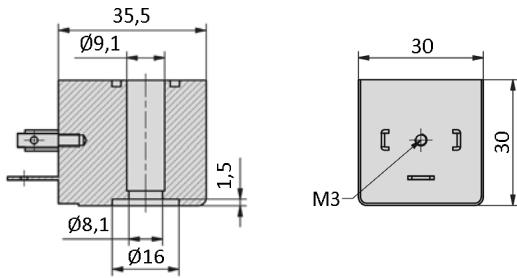


Bestell-Nr.:	23-SP-011-5-012	23-SP-012-5-032
Spannung	24 V DC	24 V DC
Leistungsaufnahme DC	4,8 W	2,5 W
Leistungsaufnahme AC	-	-
Besonderheiten	Mit integrierter LED-Anzeige und Schutzbeschaltung	

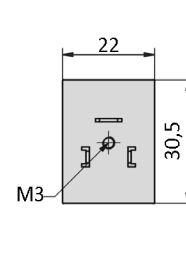
Magnetspulen

Abmessungen

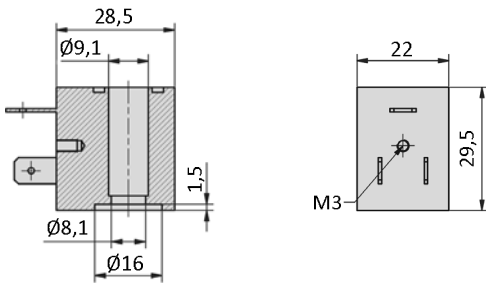
Form A nach DIN EN 175301-803



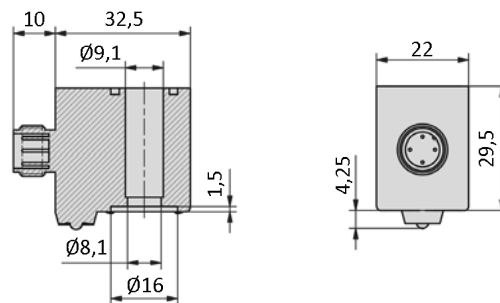
Form B nach DIN EN 175301-803



Form B Industriennorm



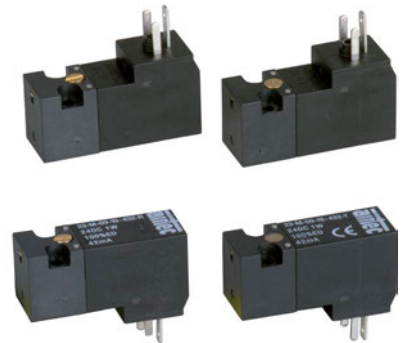
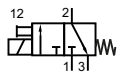
M12 Steckeranschluss



Steckeranschluss Form C nach DIN EN 175301-803

Baubreite	15 mm
Kontaktabstand	8 mm
Kontakte	2P + E
Schutzart	IP 65 nach EN 60529 in Verbindung mit Anschlusssteckdose
Einschaltdauer	100 %
Umgebungstemperatur*	-10°C...+50°C
zul. Spannungstoleranz	± 10 %
Einsatz für Baureihe	BM-01, BM-02

* Bei der Verwendung am Ventil gilt der für die jeweilige Ventilbaureihe angegebene Temperaturbereich.

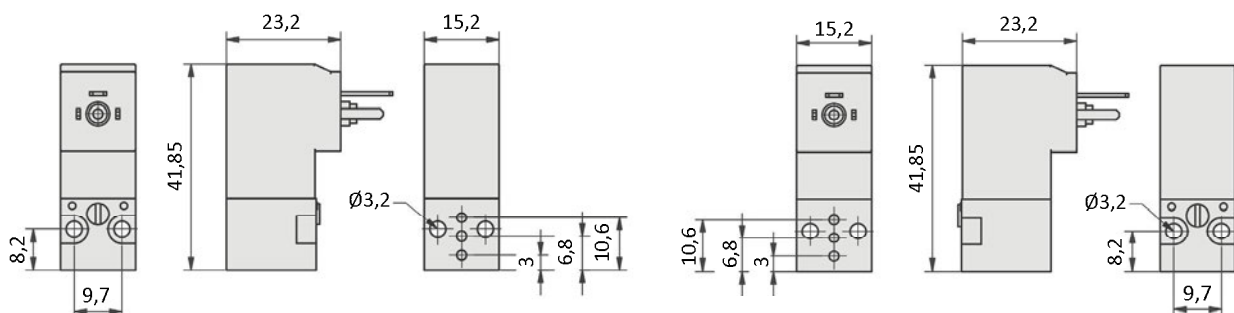

3/2-Wege-Ventile


23-M-09-19-xxx-y
 3/2-Wege, monostabil, mechanische
 Feder, Ruhestellung geschlossen

Bitte ergänzen: xxx = elektrische Ausführung
 y = Ausführung der Handhilfsbetätigung
 (R = rastend, T = tastend)

Bestell-Nr.:	23-M-09-19-461-y	23-M-09-19-462-y	23-M-09-19-452-y	23-M-09-19-456-y	23-M-09-19-457-y
Spannung	12 V DC	24 V DC	24 V AC	115 V AC	230 V AC
Leistungsaufnahme DC	1 W	1 W	-	-	-
Leistungsaufnahme AC	-	-	3 VA	3 VA	3 VA
elektrischer Anschluss auf Seite der Handhilfsbetätigung					

Bestell-Nr.:	23-M-09-19-431-y	23-M-09-19-432-y	23-M-09-19-422-y	23-M-09-19-426-y	23-M-09-19-427-y
Spannung	12 V DC	24 V DC	24 V AC	115 V AC	230 V AC
Leistungsaufnahme DC	1 W	1 W	-	-	-
Leistungsaufnahme AC	-	-	3 VA	3 VA	3 VA
elektrischer Anschluss gegenüber der Handhilfsbetätigung					

Abmessungen
elektrischer Anschluss auf Seite der Handhilfsbetätigung
elektrischer Anschluss gegenüber der Handhilfsbetätigung


Pilotventile

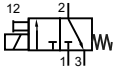
Steckeranschluss M12

Baubreite	15 mm
Kontaktabstand	-
Kontakte	M12 Stecker
Schutzart	IP 67 nach EN 60529 in Verbindung mit passender Anschlusssteckdose
Einschaltdauer	100 %
Umgebungstemperatur*	-10°C...+50°C
zul. Spannungstoleranz	± 10 %
Einsatz für Baureihe	BM-01, BM-02



* Bei der Verwendung am Ventil gilt der für die jeweilige Ventilbaureihe angegebene Temperaturbereich.

3/2-Wege-Ventile



23-M-09-19-xxx-y
3/2-Wege, monostabil, mechanische
Feder, Ruhestellung geschlossen

Bitte ergänzen: xxx = elektrische Ausführung
y = Ausführung der Handhilfsbetätigung
(R = rastend, T = tastend)

Bestell-Nr.:	23-M-09-19-N42-T	23-M-09-19-N62-R
Spannung	24 V DC	24 V DC
Leistungsaufnahme DC	2,5 W	1 W
Leistungsaufnahme AC	-	-
	elektrischer Anschluss auf Seite der Handhilfsbetätigung	

Abmessungen

elektrischer Anschluss auf Seite der Handhilfsbetätigung

