

Führungen für Rundzylinder ISO 6432

Führungseinheiten

für Rundzylinder ISO 6432

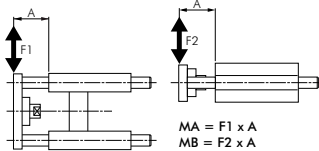
Funktion: Führungseinheiten werden zur Verdrehsicherung und Aufnahme von seitlichen Kräften bei Normzylindern eingesetzt.

Werkstoffe: Körper: Aluminium eloxiert, Führungsstangen: Stahl hartverchromt, Abstreifer: NBR, Lager: Stahl oder Sinterbronze

Temperaturbereich: -30°C bis max. +100°C

Typ H mit Kugelumlaufführung	MA/MB (Nm)*	Typ H mit Gleitführung	MA/MB (Nm)*	Typ C mit Gleitführung	MA/MB (Nm)*	max. für Hub	Kolben Ø
LE 16/** HK	9/8	LE 16/** HG	6/5	LE 16/** CG	6/5	250	12 & 16
LE 25/** HK	11/10	LE 25/** HG	19/17	LE 25/** CG	13/12	320	20 & 25

* Das angegebene Moment entspricht der max. zulässigen dynamischen Belastung. Bei statischen Belastungen kann dieser Moment mit Faktor 2 multipliziert werden, ** Bitte gewünschten Hub angeben.



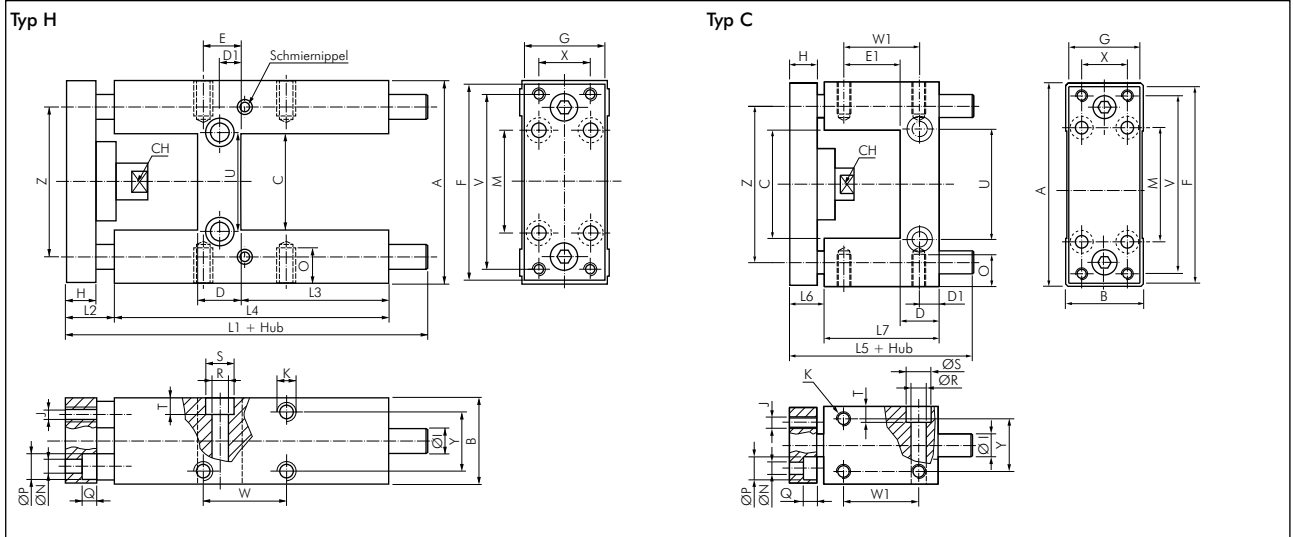
! Tragen Sie bei Ihrer Bestellung hier Ihren Wunschhub ein!

Bestellbeispiel: LE 16/ ** HK
Standardtyp Kolben-Ø / Hub



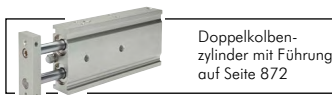
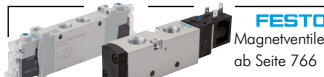
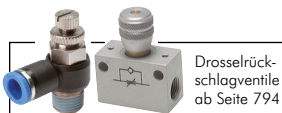
Hauptabmessungen - Führungseinheiten

für Rundzylinder ISO 6432



Kolben Ø	A	B	C	CH	D	D1	E	E1	F	G	H	Ø I	J	K	L1	L2	L3	L4	L5
12 & 16 mm	69	30	30	8	12	6,0	8	19,5	66	29	10	10 (8)*	M 4	M 4	123,5	29	46	68	66,5
20 & 25 mm	79	34	37	12	17	8,5	15	24,25	78	32	12	12 (10)*	M 5	M 6	166,0	15	58	108	83,0
Kolben Ø	L6	L7	M	Ø N	O	Ø P	Q	Ø R	Ø S	T	U	V	W	W1	X	Y	Z		
12 & 16 mm	13	38	32	4,5	6	8	4,5	5,5	9	5,5	24	58	18,0	25,0	18	22	49,5		
20 & 25 mm	15	48	38	5,5	9	10	7,5	6,5	11	6,5	38	68	32,5	32,5	20	23	58,0		

* Werte in Klammern gelten für Kugelumlaufführung



Alle Angaben verstehen sich als unverbindliche Richtwerte! Für nicht schriftlich bestätigte Datenauswahl übernehmen wir keine Haftung. Druckangaben beziehen sich, soweit nicht anders angegeben, auf Flüssigkeiten der Gruppe II bei +20°C.