

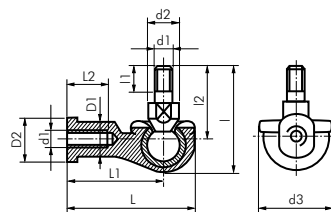
Rundzylinder ISO 6432 - Zubehör

Gelenkköpfe 90°

für Rundzylinder ISO 6432

Werkstoffe: Körper: Aluminium-Druckguss, Zapfen und Kugel: Stahl verzinkt

Typ	d1	d2	d3	L	l	L1	l1	L2	l2	D1	D2	für Kolben Ø
SGS 12/16-90	M 6	10	20	40,5	36,0	30	11	14	26	10,0	13	12 & 16
SGS 20-90	M 8	12	24	49,0	43,5	36	12	17	31	12,5	16	20
SGS 25/32-90	M 10 x 1,25	14	30	58	51,5	43	15	21	37	15,0	19	25

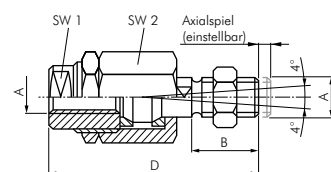


Flexkupplungen

für Rundzylinder ISO 6432

Typ	Typ	A	B*	D*	SW 1*	SW 2	Radialspiel*	für Kolben Ø
Stahl verzinkt	1.4305/1.4301							
FK 8/10	FK 8/10 ES	M 4	8	33,0	12	12	0,5	8 & 10
FK 12/16	FK 12/16 ES	M 6	10	35,0	7	15	2,0	12 & 16
FK 20	FK 20 ES	M 8	20	57,0	11	19	2,0	20
FK 25/32	FK 25/32 ES	M 10 x 1,25	20	71,5	19	30	2,0	25

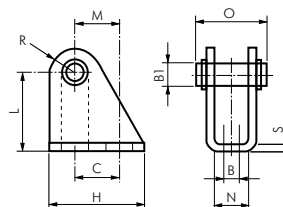
* Maße für Edelstahl können abweichen



Lagerböcke mit Bolzen

für Rundzylinder ISO 6432

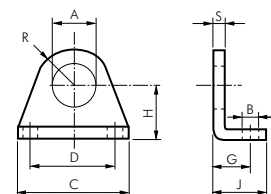
Typ	Typ	B	B1	C	H	L	N	O	R	S	M	für Kolben Ø
Stahl verzinkt	1.4301											
BG 8/10	BG 8/10 ES	4,5	4	12,5	20	24	8,1	17	5	2,5	11,25	8 & 10
BG 12/16	BG 12/16 ES	5,5	6	15	25	27	12,1	23	7	3	13	12 & 16
BG 20/25	BG 20/25 ES	6,6	8	20	32	30	16,1	29,5	10	4	16	20 & 25



Fußbefestigungen

für Rundzylinder ISO 6432

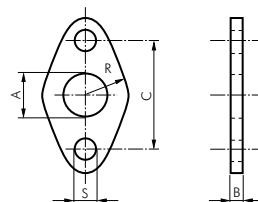
Typ	Typ	A	B	C	D	G	H	J	R	S	für Kolben Ø
Stahl verzinkt	1.4301										
BF 8/10	BF 8/10 ES	12	4,5	35	25	11	16	16	10	3	8 & 10
BF 12/16	BF 12/16 ES	16	5,5	42	32	14	20	20	12,5	4	12 & 16
BF 20/25	BF 20/25 ES	22	6,6	54	40	17	25	25	20	5	20 & 25



Flanschbefestigungen

für Rundzylinder ISO 6432

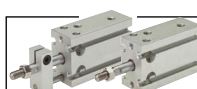
Typ	Typ	A	B	C	R	S	für Kolben Ø
Stahl verzinkt	1.4301						
BFL 8/10	BFL 8/10 ES	12	3	30	11	4,5	8 & 10
BFL 12/16	BFL 12/16 ES	16	4	40	15	5,5	12 & 16
BFL 20/25	BFL 20/25 ES	22	5	50	20	6,6	20 & 25



Endschalter, Taster und Handhebelventile Eco-Line ab Seite 724



Drosselrückschlagventile ab Seite 794



Direktmontagezylinder auf Seite 866



Schläuche ab Seite 368

Alle Angaben verstehen sich als unverbindliche Richtwerte! Für nicht schriftlich bestätigte Datenauswahl übernehmen wir keine Haftung. Druckangaben beziehen sich, soweit nicht anders angegeben, auf Flüssigkeiten der Gruppe II bei +20°C.