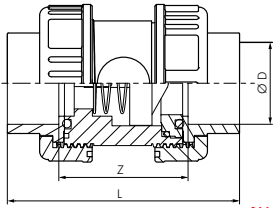


# Rückschlagventile



## Rückschlagventile aus PVC-U

Temperaturbereich: 0°C bis max. +60°C

- Vorteile:**
- radial ein- und ausbaubar
  - optimale Durchflusseigenschaften
  - Servicefreundlichkeit - da alle Ausführungen einschließlich der Kugelhähne gleiche Abmessungen haben und untereinander ausgetauscht werden können.

**KLEBEN**

★★★★★

## Rückschlagventile mit Klebemuffe PVC-U

**bis 16 bar**

Besonderes Qualitätsmerkmal: Rückschlagventil 100% geprüft

**Achtung:** Nicht für Druckluft oder andere Gase unter Druck geeignet!



Typ	Typ	Innen Ø			
		D	L	Z	PN
EPDM-Dichtung	FKM-Dichtung				
PVCRUCK 20 EPDM	PVCRUCK 20 FKM	20	78	46	16 bar
PVCRUCK 25 EPDM	PVCRUCK 25 FKM	25	90	52	16 bar
PVCRUCK 32 EPDM	PVCRUCK 32 FKM	32	104	60	16 bar
PVCRUCK 40 EPDM	PVCRUCK 40 FKM	40	120	68	16 bar
PVCRUCK 50 EPDM	PVCRUCK 50 FKM	50	140	78	16 bar
PVCRUCK 63 EPDM	PVCRUCK 63 FKM	63	169	93	16 bar
PVCRUCK 75 EPDM	PVCRUCK 75 FKM	75	227	139	10 bar
PVCRUCK 90 EPDM	PVCRUCK 90 FKM	90	242	139	10 bar
PVCRUCK 110 EPDM	PVCRUCK 110 FKM	110	279	157	10 bar

**INNENGEWINDE**

★★★★★

## Rückschlagventile mit Innengewinde aus PVC-U

**bis 16 bar**

Besonderes Qualitätsmerkmal: Rückschlagventil 100% geprüft

Hinweise: • Keine PVC-U schädigende Gewindedichtmittel verwenden, nur für Kunststoffgewinde

**Achtung:** Nicht für Druckluft oder andere Gase unter Druck geeignet!



Typ	Typ	Innengewinde			
		G	L	Z	PN
EPDM-Dichtung	FKM-Dichtung				
RUCK 12 PVCEPDM	RUCK 12 PVCFKM	Rp 1/2"	78	48	16 bar
RUCK 34 PVCEPDM	RUCK 34 PVCFKM	Rp 3/4"	90	57	16 bar
RUCK 10 PVCEPDM	RUCK 10 PVCFKM	Rp 1"	104	66	16 bar
RUCK 114 PVCEPDM	RUCK 114 PVCFKM	Rp 1 1/4"	120	77	16 bar
RUCK 112 PVCEPDM	RUCK 112 PVCFKM	Rp 1 1/2"	128	85	16 bar
RUCK 20 PVCEPDM	RUCK 20 PVCFKM	Rp 2"	149	98	16 bar
RUCK 212 PVCEPDM	RUCK 212 PVCFKM	Rp 2 1/2"	227	167	10 bar
RUCK 30 PVCEPDM	RUCK 30 PVCFKM	Rp 3"	212	145	10 bar
RUCK 40 PVCEPDM	RUCK 40 PVCFKM	Rp 4"	279	157	10 bar

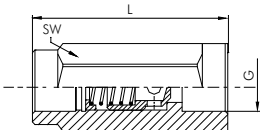
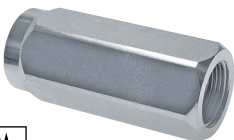
## Hydraulik-Rückschlagventile

**bis 350 bar**

Werkstoffe: Gehäuse: Kohlenstoffstahl verzinkt, Dichtung: metallisch dichtender Kegelsitz

Temperaturbereich: -25°C bis max. +200°C

Optional: Öffnungsdrücke (ab G 1/4"): 1,0 bar -1, 3,0 bar -3, 5,0 bar -5, 8,0 bar -8



Typ	G	L	SW	DN	PN	Öffnungsdruck
RUCK 18 HD	G 1/8"	44	14	4	350 bar	0,4-0,7 bar
RUCK 14 HD	G 1/4"	62	19	6	350 bar	0,4-0,7 bar
RUCK 38 HD	G 3/8"	68	24	9	350 bar	0,4-0,7 bar
RUCK 12 HD	G 1/2"	77	30	12	350 bar	0,4-0,7 bar
RUCK 34 HD	G 3/4"	88	36	16	350 bar	0,4-0,7 bar
RUCK 10 HD	G 1"	105	41	20	350 bar	0,4-0,7 bar
RUCK 114 HD	G 1 1/4"	135	55	24	300 bar	0,7-1,0 bar
RUCK 112 HD	G 1 1/2"	145	60	30	300 bar	0,7-1,0 bar
RUCK 20 HD	G 2"	160	75	40	200 bar	0,3 bar

**Achtung:** Tragen Sie bei Ihrer Bestellung hier bitte den gewünschten Öffnungsdruck ein!

Bestellbeispiel: RUCK 18 HD \*\*

Standardtyp

Kennzeichen der Optionen:  
gewünschter Öffnungsdruck ..... bar

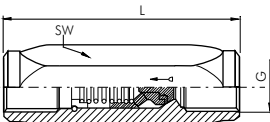
## Edelstahl-Hydraulik-Rückschlagventile

**bis 350 bar**

Werkstoffe: Gehäuse: 1.4404, Dichtung: Kegelsitz mit FKM-Weichdichtung

Temperaturbereich: -25°C bis max. +200°C

Öffnungsdruck: ca. 0,5 bar, andere Öffnungsdrücke auf Anfrage



Typ	G	L	SW	DN	PN
RUCK 18 HD ES	G 1/8"	43	14	5	350 bar
RUCK 14 HD ES	G 1/4"	50	19	7	350 bar
RUCK 38 HD ES	G 3/8"	60	24	10	350 bar
RUCK 12 HD ES	G 1/2"	65	27	11	350 bar
RUCK 34 HD ES	G 3/4"	75	34	17	300 bar
RUCK 10 HD ES	G 1"	93	41	21	250 bar
RUCK 114 HD ES	G 1 1/4"	110	50	29	250 bar
RUCK 112 HD ES	G 1 1/2"	112	55	34	250 bar

Alle Angaben verstehen sich als unverbindliche Richtwerte! Für nicht schriftlich bestätigte Datenauswahl übernehmen wir keine Haftung. Druckangaben beziehen sich, soweit nicht anders angegeben, auf Flüssigkeiten der Gruppe II bei +20°C.