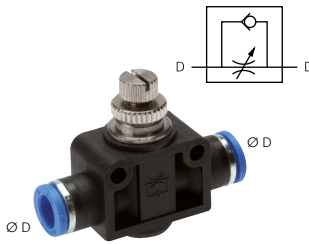


Drosselrückschlagventile & Drosseln



Leitungs-Drosselrückschlagventile

Standard / Mini

Werkstoffe: Körper: Messing vernickelt/PA 66, Lösering: PA 66, Dichtung: NBR, Haltekralle: Edelstahl, Patrone: ZnDC verzinkt (bei der Montage werden ausschließlich silikonfreie Dichtungen und Schmierstoffe verwendet)
Temperaturbereich: -20°C bis max. +80°C
Betriebsdruck: -0,95 bis 20 bar

- Vorteile:**
- kompakte Bauform
 - einfache Verstellung ohne Werkzeug möglich

Typ	D	Typ	D
IQSDRV 30*	3	IQSDRV 80	8
IQSDRV 40	4	IQSDRV 100	10
IQSDRV 60	6	IQSDRV 120	12

* Mini-Bauform, 0°C bis max. +60°C, -0,95 bis 10 bar



Drosselrückschlagventile

Kompakt

Lieferumfang: Ventil inkl. Befestigungsmutter
Temperaturbereich: -20°C bis max. +70°C
Betriebsdruck: 1 - 10 bar

Typ	Gewinde	Gewinde für Schalttafeleinbau	Durchfluss geregelt	Durchfluss ungeregelt	Baulänge
DRVE 18 C	G 1/8"	M 12 x 0,75	0 - 350 l/min.	300 l/min.	32
DRVE 14 C	G 1/4"	M 14 x 1	0 - 860 l/min.	760 l/min.	36
DRVE 38 C	G 3/8"	M 16 x 1	0 - 1650 l/min.	1320 l/min.	50
DRVE 12 C	G 1/2"	M 16 x 1	0 - 1900 l/min.	1610 l/min.	50

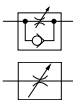


Drosselrückschlagventile & Drosselventile

Standard

Temperaturbereich: 0°C bis max. +60°C
Betriebsdruck: 2 - 10 bar
Lieferumfang: Ventil inkl. Befestigungsmutter

Typ Drosselrückschlagventil	Typ Drosselventil	Gewinde	Gewinde für Schalttafeleinbau	Durchfluss geregelt	Durchfluss ungeregelt	Baulänge
DRVE 18	DV 18	G 1/8"	M 12 x 0,75	5 - 80 l/min.	325 l/min.	32
DRVE 14	DV 14	G 1/4"	M 12 x 0,75	8 - 435 l/min.	850 l/min.	40
DRVE 38	DV 38	G 3/8"	M 18 x 1	10 - 820 l/min.	1300 l/min.	56
DRVE 12	DV 12	G 1/2"	M 18 x 1	15 - 1450 l/min.	2000 l/min.	56



Drosselrückschlagventile & Drosselventile

Feinregulierung

Temperaturbereich: 0°C bis max. +60°C (mit Messingspindel: -20°C bis max. +80°C)
Betriebsdruck: 1 - 10 bar

Typ Drosselrückschlagventil	Typ Drosselventil	Gewinde	Gewinde für Schalttafeleinbau	Durchfluss geregelt	Typ Befestigungsmutter
Standard					
DRVE 25 E	DV 25 E	M 5	M 10 x 1	0 - 80 l/min.	GM 101 MSV
DRVE 18 E	DV 18 E	G 1/8"	M 12 x 1	0 - 125 l/min.	GM 121 MSV
DRVE 14 E	DV 14 E	G 1/4"	M 20 x 1,5	0 - 550 l/min.	GM 2015 MSV
DRVE 38 E	DV 38 E	G 3/8"	M 24 x 1,5	0 - 1050 l/min.	GM 2415 MSV
DRVE 12 E	DV 12 E	G 1/2"	M 24 x 1,5	0 - 2000 l/min.	GM 2415 MSV
mit Messingspindel (in aggressiven Umgebungen)					
DRVE 18 MS	DV 18 MS	G 1/8"	M 12 x 1	0 - 125 l/min.	GM 121 MSV
DRVE 14 MS	DV 14 MS	G 1/4"	M 20 x 1,5	0 - 550 l/min.	GM 2015 MSV



Schutzkappen für Drosselrückschlagventile

Feinregulierung

Verwendung: Die Schutzkappen dienen zur Abdeckung von Ventilspindeln und -einsätzen zum Schutz gegen Reinigungsmittel und unbeabsichtigtes Verstellen.

Typ	Gewinde	Verwendung für
DRV SK 25	M 10 x 1	DV 25 E, DRVE 25 E
DRV SK 18	M 12 x 1	DV 18 E, DRVE 18 E, DV 18 MS, DRVE 18 MS
DRV SK 14	M 20 x 1,5	DV 14 E, DRVE 14 E, DV 14 MS, DRVE 14 MS

Alle Angaben verstehen sich als unverbindliche Richtwerte! Für nicht schriftlich bestätigte Datenauswahl übernehmen wir keine Haftung. Druckangaben beziehen sich, soweit nicht anders angegeben, auf Flüssigkeiten der Gruppe II bei +20°C.