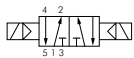
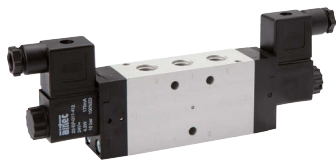


i Diese Ventile werden grundsätzlich mit Spule und Stecker ausgeliefert!



i Diese Ventile werden grundsätzlich mit Spule und Stecker ausgeliefert!

F Maße finden Sie in den Artikeldetails in unserem [Online-Shop!](#)



i Diese Ventile werden grundsätzlich mit Spule und Stecker ausgeliefert!

5/2-Wege Magnetventile

Baureihe KM

Werkstoffe: Körper: Aluminium eloxiert und Kunststoff, Innenteile: Stahl rostfrei und Messing, Dichtung: NBR
Temperaturbereich: -10°C bis max. +70°C
Steuerspannungen: Standard: 24V=, 230V AC, auf Wunsch: andere Spannungen (siehe Bestellbeispiel)
Leistungsaufnahme: Gleichstrom: 4,2 W, Wechselstrom: 4,0 VA (Anzug: 7,0 VA)
Schutzart: IP 65, **Magnetspule** ⁴⁾: N (Steckergröße 1)
Druckeingang: Anschluss 1

Typ	Gewinde	Nennweite	Durchfluss	Rückstellung durch	Betriebsdruck
KM 09 510 HN **	G 1/8"	6	950 l/min.	Luffeder	3 - 10 bar
KM 09 511 HN **	G 1/8"	6	810 l/min.	Feder	3 - 10 bar
KM 10 510 HN **	G 1/4"	9	2100 l/min.	Luffeder	2,5 - 10 bar
KM 10 511 HN **	G 1/4"	9	1800 l/min.	Feder	2,5 - 10 bar

1) verfügbar mit ATEX-Zulassung II 2GD c T5 T100°C, T_{Medium}/T_{amb}: -10°C bis max. +50°C, nähere Angaben siehe Bedienungsanleitung, 4) Magnetspulen und Zubehör ab Seite 776

5/2-Wege Magnetimpulsventile

Baureihe KM

Werkstoffe: Körper: Aluminium eloxiert und Kunststoff, Innenteile: Stahl rostfrei und Messing, Dichtung: NBR
Temperaturbereich: -10°C bis max. +70°C
Steuerspannungen: Standard: 24V=, 230V AC, auf Wunsch: andere Spannungen (siehe Bestellbeispiel)
Leistungsaufnahme: Gleichstrom: 4,2 W, Wechselstrom: 4,0 VA (Anzug: 7,0 VA)
Schutzart: IP 65, **Magnetspule** ⁴⁾: N (Steckergröße 1)
Druckeingang: Anschluss 1

Typ	Gewinde	Nennweite	Durchfluss	Betriebsdruck
KM 09 520 HN **	G 1/8"	6	950 l/min.	3 - 10 bar
KM 10 520 HN **	G 1/4"	9	2100 l/min.	2,5 - 10 bar

1) verfügbar mit ATEX-Zulassung II 2GD c T5 T100°C, T_{Medium}/T_{amb}: -10°C bis max. +50°C, nähere Angaben siehe Bedienungsanleitung, 4) Magnetspulen und Zubehör ab Seite 776

5/3-Wege Magnetventile

Baureihe KM

Werkstoffe: Körper: Aluminium eloxiert und Kunststoff, Innenteile: Stahl rostfrei und Messing, Dichtung: NBR
Temperaturbereich: -10°C bis max. +70°C
Steuerspannungen: Standard: 24V=, 230V AC, auf Wunsch: andere Spannungen (siehe Bestellbeispiel)
Leistungsaufnahme: Gleichstrom: 4,2 W, Wechselstrom: 4,0 VA (Anzug: 7,0 VA)
Schutzart: IP 65, **Magnetspule** ⁴⁾: N (Steckergröße 1)
Druckeingang: Anschluss 1

Typ	Gewinde	Nennweite	Durchfluss	Betriebsdruck
Mittelstellung geschlossen				
KM 09 530 HN **	G 1/8"	6	680 l/min.	3 - 10 bar
KM 10 530 HN **	G 1/4"	9	1500 l/min.	3 - 10 bar
Mittelstellung entlüftet				
KM 09 533 HN **	G 1/8"	6	680 l/min.	3 - 10 bar
KM 10 533 HN **	G 1/4"	9	1500 l/min.	3 - 10 bar
Mittelstellung belüftet				
KM 09 534 HN **	G 1/8"	6	680 l/min.	3 - 10 bar
KM 10 534 HN **	G 1/4"	9	1500 l/min.	3 - 10 bar

1) verfügbar mit ATEX-Zulassung II 2GD c T5 T100°C, T_{Medium}/T_{amb}: -10°C bis max. +50°C, nähere Angaben siehe Bedienungsanleitung, 4) Magnetspulen und Zubehör ab Seite 776

3/2-Wege & 5/2-Wege NAMUR-Magnetventile G 1/4"

Baureihe KN

Werkstoffe: Körper: Aluminium eloxiert und Kunststoff, Innenteile: Aluminium, Stahl rostfrei und Messing, Dichtung: NBR
Temperaturbereich: -10°C bis max. +70°C
Betriebsdruck: 3 - 10 bar (Impulsventil: 2 - 10 bar)
Steuerspannungen: Standard: 24V=, 230V AC, auf Wunsch: andere Spannungen (siehe Bestellbeispiel)
Leistungsaufnahme: Gleichstrom: 4,2 W, Wechselstrom: 4,0 VA (Anzug: 7,0 VA)
Schutzart: IP 65, **Magnetspule** ⁴⁾: N (Steckergröße 1)
Funktion: 3/2-Wege Ausführung entlüftet in den Federraum des Antriebes, daher ist eine Abluftdrosselung nicht möglich. Bei 5/2-Wege Ausführung ist eine Abluftdrosselung (Geschwindigkeitsregulierung) mit Hilfe von 2 Stk. Drosselschalldämpfern **DS 14** möglich. Bitte Drosselschalldämpfer (siehe Seite 793) gesondert bestellen.

Typ	Funktion	Gewinde	Rückstellung	Durchfluss
KN 05 310 HN **	3/2-Wege (Federrückstellung)	G 1/4"	Luffeder	780 l/min
KN 05 311 HN **	3/2-Wege (Federrückstellung)	G 1/4"	Feder	780 l/min
KN 05 510 HN **	5/2-Wege (Federrückstellung)	G 1/4"	Luffeder	900 l/min
KN 05 511 HN **	5/2-Wege (Federrückstellung)	G 1/4"	Feder	800 l/min
KN 05 520 HN **	5/2-Wege (Impulsventil)	G 1/4"	Impulsventil	900 l/min

1) verfügbar mit ATEX-Zulassung II 2GD c T5 T100°C, T_{Medium}/T_{amb}: -10°C bis max. +50°C, nähere Angaben siehe Bedienungsanleitung, 4) Magnetspulen und Zubehör ab Seite 793

Bestellbeispiel: KN 05 310 HN **

Standardtyp

Verfügbare Spannungsvarianten

24V= (Standard)	-24V=
230V AC (Standard)	-230V
12V=	-12V=
48V=	-48V=
24V AC	-24VAC
42V AC	-42VAC
115V AC	-115V
24V= II 2G EEx m IIC T5/ II 2D IP 65 T95°C	-24X ³⁾
230V AC II 2G EEx m IIC T5/ II 2D IP 65 T95°C	-230X ³⁾
24V= II 2G EEx ia IIC T6 (max. 8 bar)	-24XE ³⁾

2) wird mit 3 mtr. Kabel geliefert, 3) Versorgung aus eigensicheren Stromkreisen U ≤ 28 V, I ≤ 115 mA, P ≤ 1,6 W

Alle Angaben verstehen sich als unverbindliche Richtwerte! Für nicht schriftlich bestätigte Datenauswahl übernehmen wir keine Haftung. Druckangaben beziehen sich, soweit nicht anders angegeben, auf Flüssigkeiten der Gruppe II bei +20°C.

