

Werte in Klammern gelten für Typ Messing

## Druckregler - Solid bis 8000 l/min<sup>1)</sup>

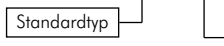
**Durchfluss:** Kv-Wert 6 m<sup>3</sup>/h, 8000 l/min<sup>1)</sup> (Messing: Kv-Wert 5,5 m<sup>3</sup>/h, 6500 l/min<sup>1)</sup>)  
**Ausführung:** rücksteuerbar (mit Sekundärentlüftung), optional nicht rücksteuerbar  
**Werkstoffe:** Dichtung: FKM, Membrane: NBR (PTFE-beschichtet), Typ Messing: Federhaube aus Aluminium, Spindel aus Stahl  
**Temperaturbereich:** -20°C bis max. +80°C  
**Medien:** geölte und ungeölte Druckluft, ungiftige Gase (mit Option **-NB**: Gase und Flüssigkeiten, demineralisiertes Wasser, mit Option **-NE**: aggressive Gase (nicht für Kolbendruckregler), mit Option **-CO**: CO<sub>2</sub> (nur für Typ Messing)  
**Manometeranschluss:** G 1/4"  
**Optional:** Ausführung nicht rücksteuerbar für Gase und Flüssigkeiten (NBR-Membran, PTFE-beschichtet) **-NB**, Ausführung nicht rücksteuerbar für aggressive Gase (Edelstahl-Membran) **-NE\*\*\***, Ausführung für CO<sub>2</sub> (nur für Typ Messing) **-CO**, NPT-Gewinde **-NPT**

Typ	Typ	Gewinde	max. Eingangsdruck	Druckregelbereich
1.4404	Messing			
R 10-1,5 ES	R 10-1,5 MS	G 1"	30 bar	0,1 - 1,5 bar
R 10-3 ES	R 10-3 MS	G 1"	30 bar	0,2 - 3 bar
R 10-8 ES	R 10-8 MS	G 1"	30 bar	0,5 - 8 bar
R 10-15 ES	R 10-15 MS	G 1"	50 bar	1 - 15 bar
R 10-30 ES**	R 10-30 MS**	G 1"	50 bar	2 - 30 bar
R 10-50 ES**	R 10-50 MS**	G 1"	50 bar	3 - 50 bar

Ersatzmembrane (nicht für Kolbendruckregler)		
MEMB R10ES*	MEMB R10MS*	Membrane aus NBR/PTFE, rücksteuerbar, für Regleroption Standard
MEMB R10ES-NB*	MEMB R10MS-NB*	Membrane aus NBR/PTFE, nicht rücksteuerbar, für Regleroption <b>-NB</b>
MEMB R10ES-NE	---	Membrane aus Edelstahl, nicht rücksteuerbar, für Regleroption <b>-NE</b>

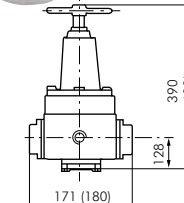
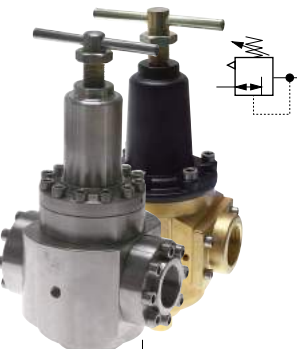
\* Ein Tauschen der NBR/PTFE-Membranen zwischen rücksteuerbar und nicht rücksteuerbar ist möglich, \*\* Kolbendruckregler, \*\*\* nur für Typ 1.4404

Bestellbeispiel: R 10-1,5 ES \*\*



**Kennzeichen der Optionen:**  
 Ausführung nicht rücksteuerbar  
 • für Gase und Flüssigkeiten . . . .-NB  
 • für aggressive Gase (nicht für Kolbendruckregler) . .-NE\*\*\*  
 für CO<sub>2</sub> (nur Typ Messing) . . . .-CO  
 NPT-Gewinde . . . . .-NPT

**Zubehör gleich mitbestellen!**  
 Passende Manometer finden Sie auf Seite 656



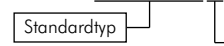
Werte in Klammern gelten für Typ Messing

## Druckregler - Solid bis 15000 l/min<sup>1)</sup>

**Durchfluss:** Kv-Wert 12,6 m<sup>3</sup>/h, 15000 l/min<sup>1)</sup>  
**Ausführung:** rücksteuerbar (mit Sekundärentlüftung), optional nicht rücksteuerbar  
**Werkstoffe:** Dichtung: FKM, Typ Messing: Federhaube aus Aluminium, Spindel aus Stahl  
**Temperaturbereich:** -20°C bis max. +80°C  
**Medien:** geölte und ungeölte Druckluft, ungiftige Gase (mit Option **-NB**: Gase und Flüssigkeiten, demineralisiertes Wasser), mit Option **-CO**: CO<sub>2</sub> (nur für Typ Messing)  
**Manometeranschluss:** G 1/4"  
**Optional:** Ausführung nicht rücksteuerbar für Gase und Flüssigkeiten **-NB**, Ausführung für CO<sub>2</sub> (nur für Typ Messing) **-CO**, NPT-Gewinde **-NPT**

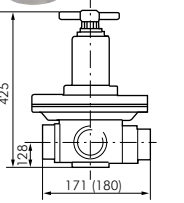
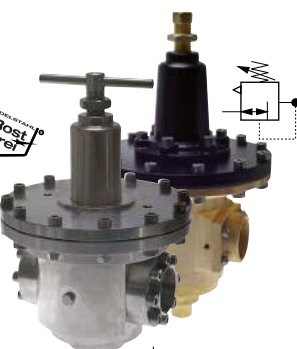
Typ	Typ	Gewinde	max. Eingangsdruck	Druckregelbereich
1.122	Messing			
R 112-1,5 ES	R 112-1,5 MS	G 1 1/2"	30 bar	0,1 - 1,5 bar
R 112-3 ES	R 112-3 MS	G 1 1/2"	30 bar	0,2 - 3 bar
R 112-8 ES	R 112-8 MS	G 1 1/2"	30 bar	0,5 - 8 bar
R 112-15 ES	R 112-15 MS	G 1 1/2"	50 bar	1 - 15 bar
R 112-30 ES*	R 112-30 MS	G 1 1/2"	50 bar	2 - 30 bar
R 112-50 ES*	R 112-50 MS	G 1 1/2"	50 bar	3 - 50 bar

\*400 mm hoch  
 Bestellbeispiel: R 112-1,5 ES \*\*



**Kennzeichen der Optionen:**  
 Ausführung nicht rücksteuerbar für Gase und Flüssigkeiten . . . . .-NB  
 für CO<sub>2</sub> (nur Typ Messing) . . . . .-CO  
 NPT-Gewinde . . . . .-NPT

**Zubehör gleich mitbestellen!**  
 Passende Manometer finden Sie auf Seite 656



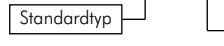
Werte in Klammern gelten für Typ Messing

## Druckregler - Solid bis 40000 l/min<sup>1)</sup>

**Durchfluss:** Kv-Wert 21 m<sup>3</sup>/h, 30000 l/min<sup>1)</sup> (Messing: Kv-Wert 26 m<sup>3</sup>/h, 40000 l/min<sup>1)</sup>)  
**Ausführung:** nicht rücksteuerbar (keine Sekundärentlüftung)  
**Werkstoffe:** Dichtung: FKM, Typ Messing: Federhaube aus Aluminium, Spindel aus Stahl  
**Temperaturbereich:** -20°C bis max. +80°C  
**Eingangsdruck:** max. 30 bar  
**Medien:** geölte und ungeölte Druckluft, aggressive und andere Gase, Flüssigkeiten, demineralisiertes Wasser, mit Option **-CO**: CO<sub>2</sub> (nur für Typ Messing)  
**Manometeranschluss:** G 1/4"  
**Optional:** Ausführung für CO<sub>2</sub> (nur für Typ Messing) **-CO**, NPT-Gewinde **-NPT**

Typ	Typ	Gewinde	Druckregelbereich
1.4404	Messing		
R 20-1,5 ES	R 20-1,5 MS	G 2"	0,1 - 1,5 bar
R 20-6 ES	R 20-6 MS	G 2"	0,5 - 6 bar
R 20-15 ES	R 20-15 MS	G 2"	1,0 - 15 bar

Bestellbeispiel: R 20-1,5 ES \*\*



**Kennzeichen der Optionen:**  
 für CO<sub>2</sub> (nur Typ Messing) . . . . .-CO  
 NPT-Gewinde . . . . .-NPT

**Zubehör gleich mitbestellen!**  
 Passende Manometer finden Sie auf Seite 656

1) Bei 8 bar Eingangsdruck, 6 bar Ausgangsdruck und 1 bar Druckabfall  
 Alle Angaben verstehen sich als unverbindliche Richtwerte! Für nicht schriftlich bestätigte Datenauswahl übernehmen wir keine Haftung. Druckangaben beziehen sich, soweit nicht anders angegeben, auf Flüssigkeiten der Gruppe II bei +20°C.