

Ventile & Verteiler - Multifix

Befüllventile (Anfahrventile) - Multifix

bis 12000 l/min

Anwendung: Die Maschinen werden über eine Drosselblende langsam belüftet. Wenn der Druck ca. 50% des Eingangsdrucks erreicht hat und die Zylinder sich langsam in ihre Grundstellung bewegt haben, schaltet das Anfahrventil auf vollen Durchgang. Die Geschwindigkeit des Druckaufbaus ist über eine Einstellschraube regelbar.

Eingangsdruck: 2 - 16 bar (Baugröße 0: 2,5 - 16 bar, mit Koppelpaket max. 12 bar)

Temperaturbereich: -10°C bis max. +60°C

ATEX: Betriebsmittel ohne eigene potentielle Zündquelle in Anlehnung an Richtlinie 2014/34/EU (nicht Baureihe 4)

Typ	Gewinde	Durchfluss			Befestigungs- winkel	Koppel- paket
		l/min	H	H1		
Baureihe 0						
BEFULL 014	G 1/4"	2250	78	29	W 0	KP 0
Baureihe 1						
BEFULL 14	G 1/4"	1000	54	27	W 1	KP 1
Baureihe 2						
BEFULL 12	G 1/2"	4000	71	35	W 2	KP 2
Baureihe 4						
BEFULL 344	G 3/4"	10000	119	53	W 4	KP 4
BEFULL 104	G 1"	10000	119	53	W 4	KP 4
Baureihe 5						
BEFULL 345	G 3/4"	12000	104	52	W 5	KP 5
BEFULL 10	G 1"	12000	104	52	W 5	KP 5

Rückschlagventile - Multifix

bis 6000 l/min

Eingangsdruck: 0,1 - 16 bar

Temperaturbereich: -10°C bis max. +60°C

Anschlüsse: A = Ausgang, B = oben/unten, C = vorne/hinten

ATEX: Betriebsmittel ohne eigene potentielle Zündquelle gemäß Richtlinie 2014/34/EU

Typ	Gewinde	Gewindeabgänge			Durchfluss l/min			Befestig.- winkel	Koppel- paket
		B	C	D	P-A	P-B	P-C		
Baureihe 1 (Abmessungen: H = 52, H1 = 26, L = 48)									
R CL 14	G 1/4"	G 1/4"	G 1/4"	G 1/4"	700	675	450	W 1	KP 1
R CL 38	G 3/8"	G 1/4"	G 1/4"	G 1/4"	700	675	450	W 1	KP 1
Baureihe 2 (Abmessungen: H = 68, H1 = 34, L = 69)									
R CL 12	G 1/2"	G 1/2"	G 1/4"	G 1/4"	6000	2400	1020	W 2	KP 2
R CL 34	G 3/4"	G 1/2"	G 1/4"	G 1/4"	6000	2400	1020	W 2	KP 2

Verteiler - Multifix

bis 25000 l/min

Eingangsdruck: 0 - 16 bar (Baureihe 0: mit Koppelpaket max. 12 bar)

Temperaturbereich: -10°C bis max. +60°C

Anschlüsse: A = Ausgang, B = oben, C = unten, D = vorne/hinten

ATEX: Betriebsmittel ohne eigene potentielle Zündquelle in Anlehnung an Richtlinie 2014/34/EU (nicht Baureihe 4)

Typ	Gewinde	Gewindeabgänge			Durchfluss l/min				Befestig.- winkel	Koppel- paket
		B	C	D	P-A	P-B	P-C	P-D		
Baureihe 0 (Abmessungen: L2 = 23)										
VB CL 014	G 1/4"	G 1/8"	G 1/8"	---	2700	1300	1300	---	W 0	KP 0
Baureihe 1 (Typ VB CL 14 S = schmal) (Abmessungen: L1 = 35, L2 = 48)										
VB CL 14 S	G 1/4"	G 1/8"	G 1/4"	G 1/4"	3300	1100	2300	2300	---	KPS 1*
VB CL 14	G 1/4"	G 1/4"	G 1/4"	G 1/4"	2500	2000	2000	900	W 1	KP 1
VB CL 38	G 3/8"	G 1/4"	G 1/4"	G 1/4"	2500	2000	2000	900	W 1	KP 1
Baureihe 2 (Typ VB CL 12 S = schmal) (Abmessungen: L1 = 39, L2 = 69)										
VB CL 12 S	G 1/2"	G 1/8"	G 3/8"	G 1/4"	11000	1400	3450	2600	---	KPS 2*
VB CL 12	G 1/2"	G 1/2"	G 1/2"	G 1/4"	11000	8750	8750	1300	W 2	KP 2
VB CL 34	G 3/4"	G 1/2"	G 1/2"	G 1/4"	11000	8750	8750	1300	W 2	KP 2
Baureihe 4 (Abmessungen: L2 = 85)										
VB CL 344	G 3/4"	G 3/4"	G 1"	G 1/4"	18000	8500	12000	2300	W 4	KP 4
VB CL 104	G 1"	G 3/4"	G 1"	G 1/4"	18000	8500	12000	2300	W 4	KP 4
Baureihe 5 (schmal) (Abmessungen: L1 = 60)										
VB CL 345	G 3/4"	G 1/2"	G 1/2"	---	25000	10000	10000	---	---	KPS 5*

* Beim Verkoppeln von 2 x schmaler Baureihe verwenden Sie bitte KPSS 1, KPSS 2 bzw. KPSS 5, ** Verteilerblock wird mit Flanschanschluss geliefert; um ein Gewinde zu erhalten, verwenden Sie bitte Anschlussplatten (siehe Seite 597).

Verteiler mit Druckschalter - Multifix

bis 25000 l/min

Eingangsdruck: 0 - 16 bar (Baureihe 0: 0 - 10 bar)

Temperaturbereich: -10°C bis max. +60°C

Schaltertyp: 1x Wechsler (Baureihe 0: 1x Schließer)

Schaltleistung: DC: 12 - 30V, max. 3 A / 90 W, AC: 12 - 250V, max. 5 A / 750VA (Baureihe 0: max. 24V AC/DC, max. 100VA)

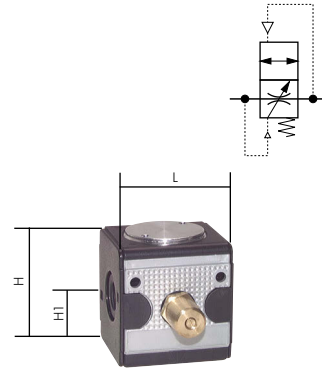
Einstellbereich des Druckschalters: 0,2 - 16 bar (Baureihe 0: 1 - 10 bar)

Anschlüsse: A = Ausgang, C = unten, D = vorne, E = hinten

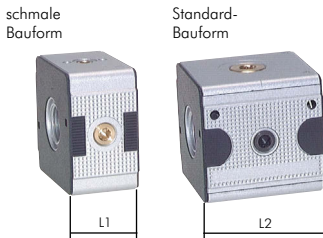
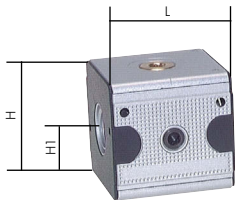
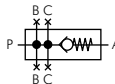
Typ	L1	Ge- winde	Gewindeabgänge (G)				Durchfluss l/min				Befestig.- winkel	Koppel- paket	
			C	D	E	P-A	P-C	P-D	P-E				
Baureihe 0													
VB CL 014 PE	23	G 1/4"	1/8"	---	---	2700	1300	---	---	---	---	W 0	KP 0
Baureihe 1 (schmal)													
VB CL 14 S PE	35	G 1/4"	1/4"	1/4"	1/4"	3300	2300	2300	2300	---	---	---	KPS 1*
Baureihe 2 (schmal)													
VB CL 12 S PE	39	G 1/2"	3/8"	1/4"	1/4"	11000	3450	2600	2600	---	---	---	KPS 2*
Baureihe 5 (schmal)													
VB CL 345 PE	60	G 3/4"	1/2"	---	---	25000	10000	---	---	---	---	---	KPS 5*

* Beim Verkoppeln von 2 x schmaler Baureihe verwenden Sie bitte KPSS 1, KPSS 2 bzw. KPSS 5.

** Verteilerblock wird mit Flanschanschluss geliefert; um ein Gewinde zu erhalten, verwenden Sie bitte Anschlussplatten (siehe Seite 597).



Absperrentile (z.B. Kugelhähne) sind vor dem Befüllventil zu installieren!



Alle Angaben verstehen sich als unverbindliche Richtwerte! Für nicht schriftlich bestätigte Datenauswahl übernehmen wir keine Haftung. Druckangaben beziehen sich, soweit nicht anders angegeben, auf Flüssigkeiten der Gruppe II bei +20°C.