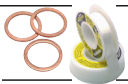
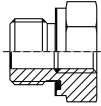


# Reduziernippel & Adapter



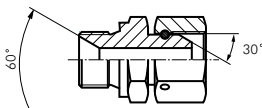
**LOCTITE**  
Flüssigdichtungen,  
Dichtringe & Bänder  
ab Seite 1010

## Hydraulik-Gewindereduzierungen mit zyl. Innen- und Außengewinde bis 630 bar

Typ Stahl verzinkt, Elastomerdichtung	Typ 1.4571, Elastomerdichtung	Gewinde außen	Gewinde innen	PN
Ri 1/8 x 1/4 ED	Ri 1/8 x 1/4 ED ES	G 1/8"	G 1/4"	630 bar
Ri 1/8 x 3/8 ED	Ri 1/8 x 3/8 ED ES	G 1/8"	G 3/8"	630 bar
Ri 1/4 x 1/8 ED	Ri 1/4 x 1/8 ED ES	G 1/4"	G 1/8"	630 bar
Ri 1/4 x 3/8 ED	Ri 1/4 x 3/8 ED ES	G 1/4"	G 3/8"	630 bar
Ri 1/4 x 1/2 ED	Ri 1/4 x 1/2 ED ES	G 1/4"	G 1/2"	630 bar
Ri 1/4 x 3/4 ED	Ri 1/4 x 3/4 ED ES	G 1/4"	G 3/4"	630 bar
Ri 3/8 x 1/8 ED	Ri 3/8 x 1/8 ED ES	G 3/8"	G 1/8"	630 bar
Ri 3/8 x 1/4 ED	Ri 3/8 x 1/4 ED ES	G 3/8"	G 1/4"	630 bar
Ri 3/8 x 1/2 ED	Ri 3/8 x 1/2 ED ES	G 3/8"	G 1/2"	630 bar
Ri 3/8 x 3/4 ED	Ri 3/8 x 3/4 ED ES	G 3/8"	G 3/4"	400 bar
Ri 1/2 x 1/8 ED	Ri 1/2 x 1/8 ED ES	G 1/2"	G 1/8"	630 bar
Ri 1/2 x 1/4 ED	Ri 1/2 x 1/4 ED ES	G 1/2"	G 1/4"	630 bar
Ri 1/2 x 3/8 ED	Ri 1/2 x 3/8 ED ES	G 1/2"	G 3/8"	630 bar
Ri 1/2 x 3/4 ED	Ri 1/2 x 3/4 ED ES	G 1/2"	G 3/4"	400 bar
Ri 1/2 x 1 ED	Ri 1/2 x 1 ED ES	G 1/2"	G 1"	400 bar
Ri 1/2 x 1 1/4 ED	Ri 1/2 x 1 1/4 ED ES	G 1/2"	G 1 1/4"	400 bar
Ri 3/4 x 1/4 ED	Ri 3/4 x 1/4 ED ES	G 3/4"	G 1/4"	400 bar
Ri 3/4 x 3/8 ED	Ri 3/4 x 3/8 ED ES	G 3/4"	G 3/8"	400 bar
Ri 3/4 x 1/2 ED	Ri 3/4 x 1/2 ED ES	G 3/4"	G 1/2"	400 bar
Ri 3/4 x 1 ED	Ri 3/4 x 1 ED ES	G 3/4"	G 1"	400 bar
Ri 3/4 x 1 1/4 ED	Ri 3/4 x 1 1/4 ED ES	G 3/4"	G 1 1/4"	400 bar
Ri 3/4 x 1 1/2 ED	Ri 3/4 x 1 1/2 ED ES	G 3/4"	G 1 1/2"	315 bar
Ri 1 x 1/4 ED	Ri 1 x 1/4 ED ES	G 1"	G 1/4"	400 bar
Ri 1 x 3/8 ED	Ri 1 x 3/8 ED ES	G 1"	G 3/8"	400 bar
Ri 1 x 1/2 ED	Ri 1 x 1/2 ED ES	G 1"	G 1/2"	400 bar
Ri 1 x 3/4 ED	Ri 1 x 3/4 ED ES	G 1"	G 3/4"	400 bar
Ri 1 x 1 1/4 ED	Ri 1 x 1 1/4 ED ES	G 1"	G 1 1/4"	400 bar
Ri 1 x 1 1/2 ED	Ri 1 x 1 1/2 ED ES	G 1"	G 1 1/2"	315 bar
Ri 1 1/4 x 1/2 ED	Ri 1 1/4 x 1/2 ED ES	G 1 1/4"	G 1/2"	400 bar
Ri 1 1/4 x 3/4 ED	Ri 1 1/4 x 3/4 ED ES	G 1 1/4"	G 3/4"	400 bar
Ri 1 1/4 x 1 ED	Ri 1 1/4 x 1 ED ES	G 1 1/4"	G 1"	400 bar
Ri 1 1/4 x 1 1/2 ED	Ri 1 1/4 x 1 1/2 ED ES	G 1 1/4"	G 1 1/2"	315 bar
Ri 1 1/2 x 1/2 ED	Ri 1 1/2 x 1/2 ED ES	G 1 1/2"	G 1/2"	315 bar
Ri 1 1/2 x 3/4 ED	Ri 1 1/2 x 3/4 ED ES	G 1 1/2"	G 3/4"	315 bar
Ri 1 1/2 x 1 ED	Ri 1 1/2 x 1 ED ES	G 1 1/2"	G 1"	315 bar
Ri 1 1/2 x 1 1/4 ED	Ri 1 1/2 x 1 1/4 ED ES	G 1 1/2"	G 1 1/4"	315 bar
---	Ri 2 x 1/2 ED ES	G 2"	G 1/2"	250 bar
---	Ri 2 x 3/4 ED ES	G 2"	G 3/4"	250 bar
---	Ri 2 x 1 ED ES	G 2"	G 1"	250 bar
---	Ri 2 x 1 1/4 ED ES	G 2"	G 1 1/4"	250 bar
Ri 2 x 1 1/2*	Ri 2 x 1 1/2 ED ES	G 2"	G 1 1/2"	250 bar
<b>Sonderreduzierungen ohne Elastomerdichtung (metrisches Gewinde)</b>				
Ri M18 x M22	---	M 18	M 22	40 bar
Ri M22 x 3/8	---	M 22	G 3/8"	40 bar

\* PN 160 bar, ohne Elastomerdichtung

## Einstellbare Einschraubversch. mit Zollgewinde (60° Universaldichtkegel) bis 400 bar



Typ Stahl verzinkt	Typ 1.4571	Gewinde innen	Einschraub- gewinde	PN*
EV 1818 HD	EV 1818 HD ES	G 1/8"	G 1/8"	400 bar
EV 1814 HD	EV 1814 HD ES	G 1/8"	G 1/4"	350 bar
EV 1418 HD	EV 1418 HD ES	G 1/4"	G 1/8"	400 bar
EV 1414 HD	EV 1414 HD ES	G 1/4"	G 1/4"	350 bar
EV 1438 HD	EV 1438 HD ES	G 1/4"	G 3/8"	325 bar
EV 1412 HD	EV 1412 HD ES	G 1/4"	G 1/2"	350 bar
EV 3814 HD	EV 3814 HD ES	G 3/8"	G 1/4"	350 bar
EV 3838 HD	EV 3838 HD ES	G 3/8"	G 3/8"	325 bar
EV 3812 HD	EV 3812 HD ES	G 3/8"	G 1/2"	350 bar
EV 1214 HD	EV 1214 HD ES	G 1/2"	G 1/4"	300 bar
EV 1238 HD	EV 1238 HD ES	G 1/2"	G 3/8"	300 bar
EV 1212 HD	EV 1212 HD ES	G 1/2"	G 1/2"	300 bar
EV 1234 HD	EV 1234 HD ES	G 1/2"	G 3/4"	300 bar
EV 3412 HD	EV 3412 HD ES	G 3/4"	G 1/2"	175 bar
EV 3434 HD	EV 3434 HD ES	G 3/4"	G 3/4"	175 bar
EV 3410 HD	EV 3410 HD ES	G 3/4"	G 1"	175 bar
EV 1034 HD	EV 1034 HD ES	G 1"	G 3/4"	150 bar
EV 1010 HD	EV 1010 HD ES	G 1"	G 1"	150 bar
EV 10114 HD	EV 10114 HD ES	G 1"	G 1 1/4"	150 bar
EV 114114 HD	EV 114114 HD ES	G 1 1/4"	G 1 1/4"	150 bar
EV 114112 HD	---	G 1 1/4"	G 1 1/2"	150 bar
EV 112114 HD	---	G 1 1/2"	G 1 1/4"	125 bar
EV 112112 HD	EV 112112 HD ES	G 1 1/2"	G 1 1/2"	125 bar
EV 2020 HD	EV 2020 HD ES	G 2"	G 2"	75 bar

\* in Versuchen mit Hydrauliköl ermittelte Richtwerte mit 4-facher Sicherheit, im Einzelfall bitte anfragen

Alle Angaben verstehen sich als unverbindliche Richtwerte! Für nicht schriftlich bestätigte Datenauswahl übernehmen wir keine Haftung. Druckangaben beziehen sich, soweit nicht anders angegeben, auf Flüssigkeiten der Gruppe II bei +20°C.