

## OKS® Pasten

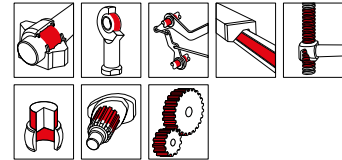
### OKS 200 - MoS<sub>2</sub> Montagepaste

**Temperaturbereich:** -35°C bis max. +450°C

**Einsatzgebiet:** Montagepaste zum Auf- und Einpressen von Rädern, Wellen, Bandagen oder Lagern unter Vermeidung von Fresserscheinungen. Gleitgrundierung von Bewegungsgewinden (z.B. Gewindespindeln), Supporten, Führungen und Gleitbahnen zur Vermeidung von Ruckgleiten (Stick-Slip-Effekt). Einlaufschmierung von hochbelasteten Gleitflächen, z.B. Gleitlagern, Zahnradern, Kurbelwellen mit Erzeugung von Notlaufeigenschaften.

**Eigenschaften:** Hohe Wirksamkeit durch die starke Affinität des MoS<sub>2</sub> zu Metallen. Niedrigste Reibung bei höchster Belastbarkeit, beständig gegen Wasser, Öle, Fette, Chemikalien oder Hydraulikmedien.

Typ	Gebinde
OKS 200-40ML	40 ml Tube
OKS 200-250G	250 g Dose
OKS 200-1KG	1 kg Dose
OKS 200-5KG	5 kg Hobbock



### OKS 235 - Aluminiumpaste (Anti-Seize)

**Temperaturbereich:** -40°C bis max. +1100°C.

**Einsatzgebiet:** Zur Montage von Schraub- und Bolzenverbindungen, die hohen Temperaturen und korrosiven Einflüssen ausgesetzt sind.

**Eigenschaften:** Verhindert Festbrennen und Festfrieren, optimales Verhältnis von Schraubenanzugsmoment zu erreichbarer Vorspannung, vermeidet Festfressen, Schmier- und Trennpaste.

Typ	Gebinde
OKS 235-250G	250 g Pinseldose
OKS 235-1KG	1 kg Dose



### OKS 240/241 - Antifestbrennpaste (Kupferpaste)

**Temperaturbereich:** -30°C bis max. +200°C (nach Abdampfen des enthaltenen Öls bis max. +1100°C)

**Einsatzgebiet:** Zur Montage von Schraubverbindungen, die hohen Temperaturen und korrosiven Einflüssen ausgesetzt sind.

**Eigenschaften:** Verhindert Festbrennen und Festfrieren, optimales Verhältnis von Schraubenanzugsmoment zu erreichbarer Vorspannung, klassische Anti-Seize-Paste.

Typ	Gebinde
OKS 241-400ML	400 ml Spraydose
OKS 240-8ML	8 ml Tube
OKS 240-75ML	75 ml Tube
OKS 240-250G	250 g Pinseldose
OKS 240-1KG	1 kg Dose



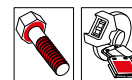
### OKS 245 - Kupferpaste mit Hochleistungs-Korrosionsschutz

**Temperaturbereich:** -30°C bis max. +100°C (nach Abdampfen des enthaltenen Öls bis max. +1100°C)

**Einsatzgebiet:** Kupferpaste für Schrauben und Gleitflächen, die hohen Temperaturen und korrosiven Einflüssen ausgesetzt sind, zur Montage von Schraubverbindungen wie z.B. an Verbrennungsmaschinen, Rohr-, Flansch- und Armaturenverschraubungen von Heißdampfleitungen, Auspuffrohr- und Brennammerverschraubungen, Befestigungsschrauben von Gas- und Ölheizungen, geeignet für Bremsanlagen von KFZ.

**Eigenschaften:** Zur Verhinderung von Festbrennen, Festfressen oder Festfrieren von Verschraubungen bei Wassereinfluss, vollkommen wasser- und seewasserbeständig, sehr haftstark, kennzeichnungsfrei nach (EG) Nr. 1272/2008

Typ	Gebinde
OKS 245-150ML	150 ml Spender
OKS 245-250ML	250 ml Pinseldose
OKS 245-1KG	1 kg Dose
OKS 245-5KG	5 kg Hobbock



### OKS 250/2501 - Weiße Allroundpaste, metallfrei

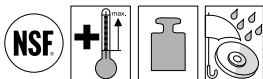
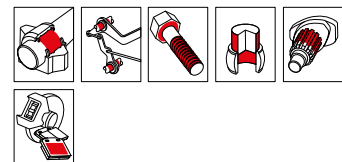
**Temperaturbereich:** -40°C bis max. +200°C (nach Abdampfen des enthaltenen Öls bis max. +1400°C)

**Einsatzgebiet:** Hochtemperaturpaste für Schrauben und Gleitflächen, die hohen Drücken und Temperaturen ausgesetzt sind.

**Eigenschaften:** Optimales Verhältnis von Schraubenanzugsmoment zu erreichbarer Vorspannung, metallfrei, sehr guter Korrosionsschutz, auch geeignet für Edelstahlverbindungen.

**Zulassungen:** Typ OKS 250: NSF H2 (Reg. 131379).

Typ OKS	Typ Alternativ*	Gebinde
OKS 2501-400ML	---	400 ml Spraydose
OKS 250-8ML	---	8 ml Tube
OKS 250-80ML	---	80 ml Tube
OKS 250-250G	PASTE ES PP	250 g Pinseldose
OKS 250-1KG	PASTE ES	1 kg Dose



\* ähnliche Eigenschaften (Technische Daten siehe ab Seite 1049 oder fordern Sie diese bei uns an.)