

OKS® Trockenschmierstoffe

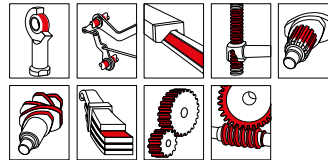
OKS 110/111 - MoS₂-Pulver, mikrofein

Temperaturbereich: -185°C bis max. +450°C.

Einsatzgebiet: Zur Verbesserung der Gleiteigenschaften von Maschinenteilen, Geräten und Präzisionsmechanismen. Zur Langzeit- oder eventuell auch Lebensdauerschmierung. Pulver ist auch geeignet für die Einarbeitung in Kunststoffen, Dichtungen, Packungen, Sintermetallen, um deren Gleiteigenschaften zu verbessern.

Eigenschaften: Einlaufschmierstoff in Kombination mit Ölen oder Fetten. Verhindert Reibung und Verschleiß, auch bei hohen Drücken. Gute Haftung auch bei feinstbearbeiteten Oberflächen.

Typ	Gebinde
OKS 111-400ML	400 ml Spraydose
OKS 110-1KG	1 kg Dose
OKS 110-5KG	5 kg Hobbock



OKS 491 - Zahnrad-Spray, trocken

Temperaturbereich: -30°C bis max. +100°C.

Einsatzgebiet: Zur Trockenschmierung von langsam drehenden, offenen Zahntrieben, Stahlseilen, etc., die hohen Drücken, Staub oder korrosiven Einflüssen wie Freibewitterung ausgesetzt sind.

Eigenschaften: Vermindert Reibung und Verschleiß, verhindert Anhaften von Staub und Schmutz.

Typ	Gebinde
OKS 491-400ML	400 ml Spraydose



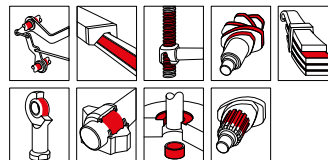
OKS 511 - MoS₂-Gleitlack, schnelltrocknend

Temperaturbereich: -180°C bis max. +450°C.

Einsatzgebiet: Zur Trockenschmierung bei temporärem Betrieb oder langen Stillstandszeiten, in staubiger Umgebung und bei niedrigen Gleitgeschwindigkeiten.

Eigenschaften: Einlaufschmierstoff in Kombination mit Ölen oder Fetten, erzeugt Notlaufeigenschaften, Trocknung bei Raumtemperatur.

Typ	Gebinde
OKS 511-400ML	400 ml Spraydose



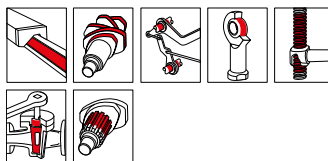
OKS 570/571 - PTFE-Gleitlack

Temperaturbereich: -180°C bis max. +260°C.

Einsatzgebiet: Zur Trockenschmierung von Gleiflächen unterschiedlicher Materialien bei geringen Drücken, niedrigen Gleitgeschwindigkeiten und in staubiger Umgebung, zur Beseitigung von Quietschgeräuschen von weichen auf harten Werkstoffen.

Eigenschaften: Farbloser, nichtschmutzender Gleit- und Trennfilm, verhindert Tribokorrosion, Trocknung bei Raumtemperatur.

Typ OKS	Typ Alternativ*	Gebinde
OKS 571-400ML	PTFESPRAY	400 ml Spraydose
OKS 570-500ML	---	500 ml Dose
OKS 570-5L	---	5 l Hobbock
OKS 570-25L	---	25 l Hobbock



* ähnliche Eigenschaften (Technische Daten siehe ab Seite 1031 oder fordern Sie diese bei uns an.)



Arbeitshandschuhe
auf Seite 1070



Pinsel
auf Seite 452



Technische Sprays
ab Seite 1030



Wälzlager
ab Seite
1105

Alle Angaben verstehen sich als unverbindliche Richtwerte! Für nicht schriftlich bestätigte Datenauswahl übernehmen wir keine Haftung. Druckangaben beziehen sich, soweit nicht anders angegeben, auf Flüssigkeiten der Gruppe II bei +20°C.