

# Baureihe VZ

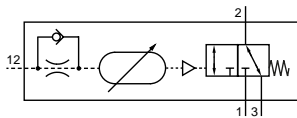
## Technische Merkmale der Baureihe

<b>Temperaturbereich</b>	-10°C ... +70°C
<b>Medium</b>	Gefilterte, ölfreie und getrocknete Druckluft nach ISO 8573-1:2010, Klasse 7:2:4 - frei von aggressiven Bestandteilen. Abweichend davon muss der Drucktaupunkt mindestens 10°C unter der tiefsten auftretenden Umgebungstemperatur sein.
<b>Werkstoffe</b>	Gehäuse: Al eloxiert, Dichtungen: NBR und POM, Innenteile: Al, Stahl rostfrei und Ms



Pneumatisch betätigtes Kolbenschieber-Ventil mit einstellbarer Einschaltverzögerung. Durch Druckbeaufschlagung wird das Ventil nach Ablauf der eingestellten Zeit umgesteuert. Nach Löschen des Signals wird das Ventil sofort zurück gestellt. Druckanschluss bei 1 ergibt die Funktion „Ruhestellung geschlossen“, Druckanschluss bei 3 die Funktion „Ruhestellung offen“.

## 3/2-Wege-Ventile



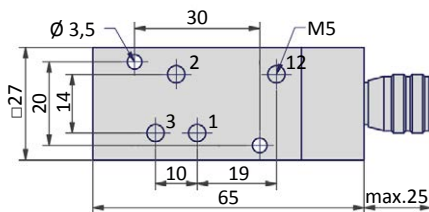
VZ  
3/2-Wege, monostabil,  
mechanische Feder,  
einstellbare Zeitverzögerung

## Technische Daten

Bestell-Nr.:	VZ-25-310	VZ-18-310	VZ-18-310-20
<b>Anschluss</b>	M5	G1/8	G1/8
<b>Nennweite (mm)</b>	3,2	6	6
<b>Arbeitsdruck (bar)</b>	3 ... 10	3 ... 10	3 ... 10
<b>Steuerdruck (bar)</b>	3 ... 10	3 ... 10	3 ... 10
<b>Zeitbereich (s)</b>	0,25 ... 5	0,5 ... 10	1 ... 20
<b>Durchfluss (NI/min)</b>	160	600	600
<b>Gewicht (kg)</b>	0,135	0,360	0,360

## Abmessungen

### VZ-25-310



- 1 = Druckluftanschluss
- 2 = Arbeitsanschluss
- 3 = Abluftanschluss
- 12 = Steueranschluss

### VZ-18-310, VZ-18-310-20

