

Baureihe P-05

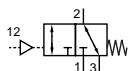
Technische Merkmale der Baureihe

Anschluss	G1/8
Nennweite	6 mm
Temperaturbereich	-10°C ... +70°C
Medium	Gefilterte, ölfreie und getrocknete Druckluft nach ISO 8573-1:2010, Klasse 7:2:4 - frei von aggressiven Bestandteilen. Abweichend davon muss der Drucktaupunkt mindestens 10°C unter der tiefsten auftretenden Umgebungstemperatur sein.
Werkstoffe	Gehäuse: Al eloxiert, Dichtungen: NBR und POM, Innenteile: Al, Stahl rostfrei und Ms
	Ausführungen nach 2014/34/EU (ATEX) lieferbar. (Kap. 13)

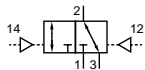


Pneumatisch betätigtes Kolbenschieber-Ventil. Durch Druckbeaufschlagung wird das Ventil umgesteuert.

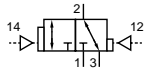
3/2-Wege-Ventile



P-05-311
3/2-Wege, monostabil, mechanische Feder

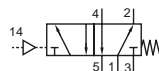


P-05-320
3/2-Wege, bistabil

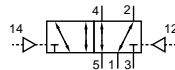


P-05-322
3/2-Wege, bistabil, dominierende Seite

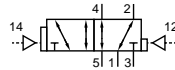
5/2- und 5/3-Wege-Ventile



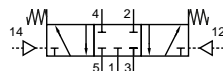
P-05-511
5/2-Wege, monostabil, mechanische Feder



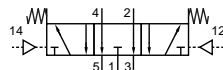
P-05-520
5/2-Wege, bistabil



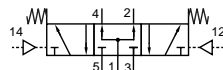
P-05-522
3/2-Wege, bistabil, dominierende Seite



P-05-530
5/3-Wege, Mittelstellung geschlossen



P-05-533
5/3-Wege, Mittelstellung entlüftet

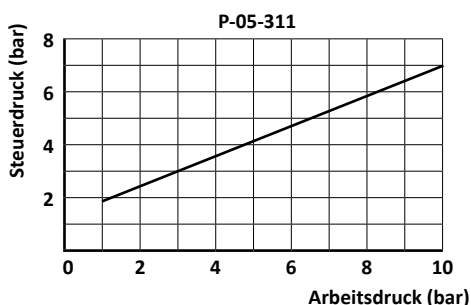


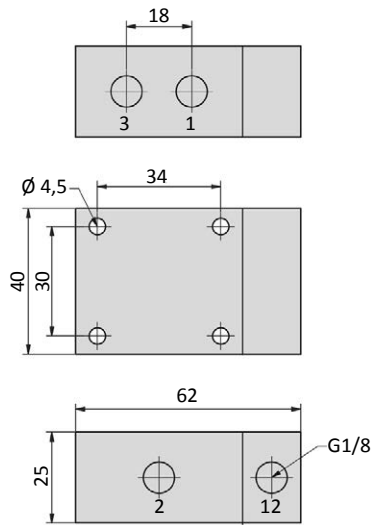
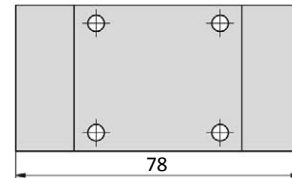
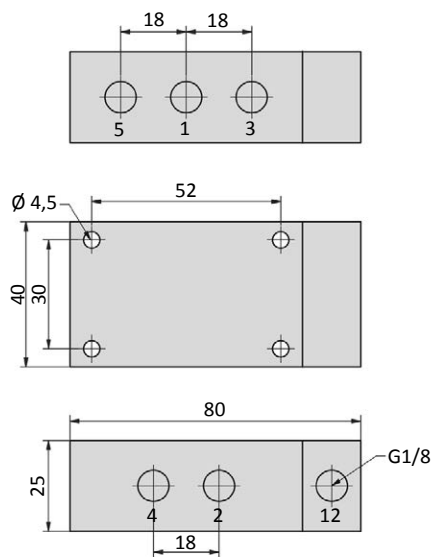
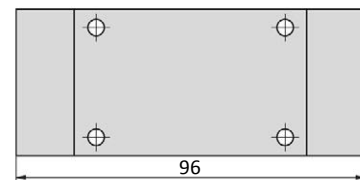
P-05-534
5/3-Wege, Mittelstellung belüftet

Technische Daten

Bestell-Nr.:	P-05-311	P-05-320	P-05-322
Arbeitsdruck (bar)	1 ... 10	0 ... 10	0 ... 10
Steuerdruck (bar)	nach Diagramm	2 ... 10	2 ... 10
Durchfluss (NI/min)	750	750	750
Gewicht (kg)	0,158	0,195	0,2

Bestell-Nr.:	P-05-511	P-05-520	P-05-522	P-05-530	P-05-533	P-05-534
Arbeitsdruck (bar)	0 ... 10	0 ... 10	0 ... 10	0 ... 10	0 ... 10	0 ... 10
Steuerdruck (bar)	3 ... 10	2 ... 10	2 ... 10	3 ... 10	3 ... 10	3 ... 10
Durchfluss (NI/min)	750	750	750	650	650	650
Gewicht (kg)	0,205	0,245	0,245	0,245	0,245	0,245



Abmessungen
P-05-311

P-05-32x

P-05-511

P-05-52x, P-05-53x


- 1 = Druckluftanschluss
 - 2,4 = Arbeitsanschluss
 - 3,5 = Abluftanschluss
 - 10,12 = Steueranschluss
- Steueranschluss ist um 180° drehbar.

Zubehör


Reihenleisten: Seite 4-10