

Baureihen HA und HB Einschraubzylinder, einfachwirkend

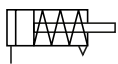
Technische Merkmale der Baureihe

Arbeitsdruck	2 ... 10 bar	
Temperaturbereich	-30°C* ... +80°C (* Ø6 mm: -20°C)	
Medium	Gefilterte, ölfreie und getrocknete Druckluft nach ISO 8573-1:2010, Klasse 7:2:4 - frei von aggressiven Bestandteilen. Abweichend davon muss der Drucktaupunkt mindestens 10°C unter der tiefsten auftretenden Umgebungstemperatur sein.	
Werkstoffe	Gehäuse:	Ms, vernickelt
	Kolbenstange:	Edelstahl
	Dichtungen:	PU



Einfachwirkender Pneumatikzylinder mit Federrückstellung.

Ausführungen



HA, HB
einfachwirkend, Ruhestellung eingefahren

Bestellschlüssel

Baureihe, Ausführung		H*--**--**	Hub (mm)
HA	mit Kolbenstangengewinde		xxx 5, 10, 15
HB	ohne Kolbenstangengewinde		Kolben-Ø
			06 6 mm
			10 10 mm
			16 16 mm

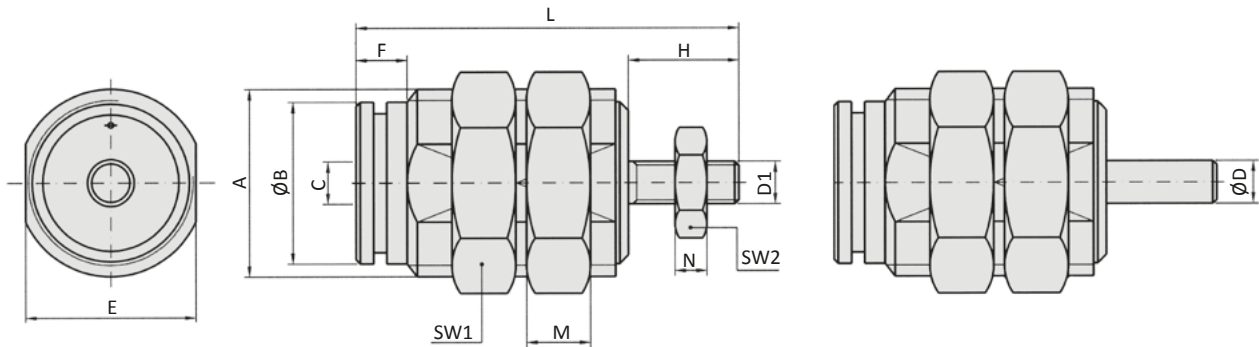
Technische Daten

Bestell-Nr.:	HA-06-...	HA-10-...	HA-16-...	HB-06-...	HB-10-...	HB-16-...	
Kolben-Ø (mm)	6	10	16	6	10	16	
Kraft bei 6 bar und 5 mm Hub (N)	Ausfahren	17	47	121	17	47	121
	Einfahren	1,6 ... 3,7	7,4 ... 11,5	8,4 ... 9,5	1,6 ... 3,7	7,4 ... 11,5	8,4 ... 9,5
Kraft bei 6 bar und 10mm Hub (N)	Ausfahren	17	47	121	17	47	121
	Einfahren	1,6 ... 3,9	6 ... 12,5	8,4 ... 10,7	1,6 ... 3,9	6 ... 12,5	8,4 ... 10,7
Kraft bei 6 bar und 15mm Hub (N)	Ausfahren	17	47	121	17	47	121
	Einfahren	1,6 ... 3,9	6,8 ... 12,8	7,4 ... 10,7	1,6 ... 3,9	6,8 ... 12,8	7,4 ... 10,7
Anschlussgröße	M5	M5	M5	M5	M5	M5	
Kolbenstangengewinde	M3	M4	M5	-	-	-	

Baureihen HA und HB

Einschraubzylinder, einfachwirkend

Abmessungen Baureihen HA und HB



Kolben-Ø	A	B	C	ØD	D1	E	F	H	L _{5mm}	L _{10mm}	L _{15mm}	M	N	SW1	SW2
6	M10 x 1	8,5	M5	3	M3	9	5	8	27,5	34,5	41,5	3	2,4	14	5,5
10	M15 x 1,5	12	M5	5	M4	14	7	10,5	33,5	40	47	4	2	19	7
16	M22 x 1,5	16	M5	5	M5	20	6	13	40	45	50	5	4	27	8