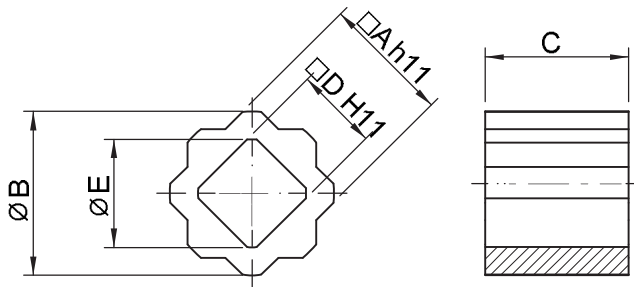


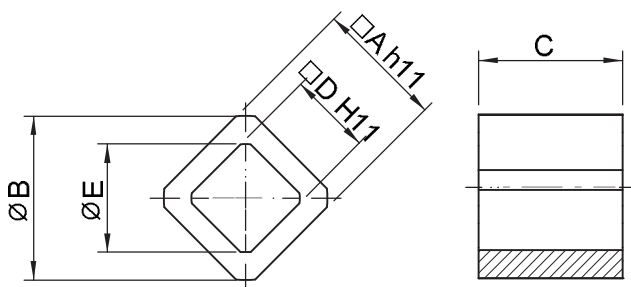
Aplicación: Válvulas de bola y mariposa con base de fijación según ISO-5211.
Application: ISO-5211 ball and butterfly valves.

**CONEXIÓN TIPO CP
CP TYPE DRIVE ADAPTER**

**FORMA 1
SHAPE 1**



**FORMA 2
SHAPE 2**



CÓDIGO CODE	FORMA SHAPE	DIMENSIONES (mm) DIMENSIONS (mm)				
		A	B	C	D	E
PCA11/09	2*	11	14	10	09	12,1
PSA14/09.12	1	14	18	12,5	09	12,1
PSA14/11.12	1				11	14,1
PSA14/09	1	14	18	16	09	12,1
PSA14/11	1				11	14,1
PSA17/11	1	17	21,7	19	11	14,1
PSA17/14	1				14	18,1
CP22/1119	2*	22	28	19	11	14,1
PSA22/1419	1				14	18,1
PSA22/1719					17	22,2
CP27-11	2	27	36	29	11	14,1
CP27-14					14	18,1
CP27-17					17	22,2
CP27-19					19	25,2
CP27-22					22	28,2
CP4-17	2	36	48,8	38	17	22,2
CP4-19					19	25,2
CP4-22					22	28,2
CP4-27					27	36,2
CP46-27					2	46

Materiales: Forma 1 Acero Inox. Aisi-316
Forma 2 Acero Zincado / (*) Aisi-303
Materials: Shape 1 Aisi-316 Stainless Steel
Shape 2 Zinc-coated Steel / (*) Aisi-303