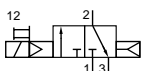


Technische Merkmale der Baureihe

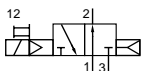
Anschluss	G1/4
Nennweite	9 mm
Temperaturbereich	-10°C ... +70°C
Medium	Gefilterte, ölfreie und getrocknete Druckluft nach ISO 8573-1:2010, Klasse 7:2:4 - frei von aggressiven Bestandteilen. Abweichend davon muss der Drucktaupunkt mindestens 10°C unter der tiefsten auftretenden Umgebungstemperatur sein.
Werkstoffe	Gehäuse: Al eloxiert, Kunststoff, Dichtungen: NBR, Innenteile: Al, Stahl und Kunststoff
Schutzart	IP 65 nach EN 60529
	Ausführungen nach 2014/34/EU (ATEX) lieferbar. (Kap. 13)



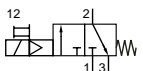
Elektrisch betätigtes Kolbenschieber-Ventil. Nach Zuschalten der Spannung wird das Ventil umgesteuert. Die Ventile sind mit einer rastenden Handhilfsbetätigung ausgestattet. Die Betätigung erfolgt mittels Schraubendreher.

3/2-Wege-Ventile


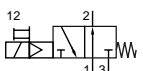
M-07-310-HN-xxx
3/2-Wege, monostabil, Luftfeder, Ruhestellung geschlossen



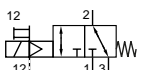
MO-07-310-HN-xxx
3/2-Wege, monostabil, Luftfeder, Ruhestellung offen



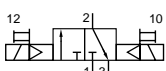
M-07-311-HN-xxx
3/2-Wege, monostabil, mechanische Feder, Ruhestellung geschlossen



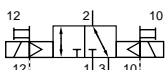
MO-07-311-HN-xxx
3/2-Wege, monostabil, mechanische Feder, Ruhestellung offen



ME-07-311-HN-xxx
3/2-Wege, monostabil, Steuerhilfsluft, mechanische Feder

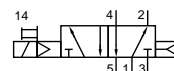


M-07-320-HN-xxx
3/2-Wege, bistabil

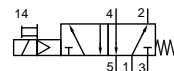


ME-07-320-HN-xxx
3/2-Wege, bistabil, Steuerhilfsluft

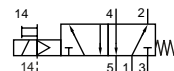
Bitte ergänzen: xxx = elektrische Ausführung

5/2- und 5/3-Wege-Ventile


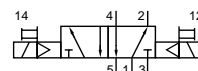
M-07-510-HN-xxx
5/2-Wege, monostabil, Luftfeder



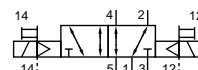
M-07-511-HN-xxx
5/2-Wege, monostabil, mechanische Feder



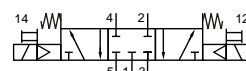
ME-07-511-HN-xxx
5/2-Wege, monostabil, Steuerhilfsluft, mechanische Feder



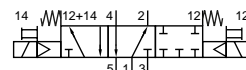
M-07-520-HN-xxx
5/2-Wege, bistabil



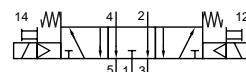
ME-07-520-HN-xxx
5/2-Wege, bistabil, Steuerhilfsluft



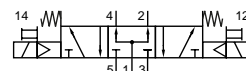
M-07-530-HN-xxx
5/3-Wege, Mittelstellung geschlossen



M-07-532-HN-xxx
5/3-Wege, Sicherheitsmittelstellung



M-07-533-HN-xxx
5/3-Wege, Mittelstellung entlüftet



M-07-534-HN-xxx
5/3-Wege, Mittelstellung belüftet

Elektrische Ausführungen

Nennspannung	Leistungsaufnahme	Besonderheiten	Anschluss*1	-xxx Handhilfsbetätigung auf Seite der Anschlüsse	
				2 bzw. 2 und 4	1, 3 bzw. 1, 3 und 5
12 V DC	4,2 W		Form B Industriennorm	-441	-411
12 V DC	2,2 W	max. 8 bar	Form B Industriennorm	-461	-431
24 V DC	4,2 W		Form B Industriennorm	-442	-412
24 V DC	4,8 W		M 12	-042	-012
24 V DC	2,2 W	max. 8 bar	Form B Industriennorm	-462	-432
24 V DC	2,5 W	max. 8 bar	M 12	-062	-032
24 V AC	7/4 VA		Form B Industriennorm	-452	-422
115 V AC	7/4 VA		Form B Industriennorm	-456	-426
230 V AC	7/4 VA		Form B Industriennorm	-457	-427

*1 Lieferung ohne Steckdose, passende Steckdosen Seite 4-39.



Baureihe M-07

Technische Daten

Bestell-Nr.:	M-07-310	MO-07-310	M-07-311	MO-07-311	ME-07-311	M-07-320	ME-07-320
Arbeitsdruck* (bar)	1,5...10	1,5...10	2,5...10	2,5...10	0...10	1,5...10	0...10
Steuerdruck* (bar)	1,5...10	1,5...10	2,5...10	2,5...10	2,5...10	1,5...10	1,5...10
Durchfluss (NI/min)	1580	1580	1580	1580	1580	1580	1580
Schaltzeit (ms) bei 6 bar	ein: 15 aus: 19	ein: 15 aus: 19	ein: 15 aus: 19	ein: 15 aus: 19	ein: 15 aus: 22	ein: 14 aus: 14	ein: 14 aus: 14
Gewicht (kg)	0,375	0,375	0,380	0,380	0,450	0,520	0,578

Bestell-Nr.:	M-07-510	M-07-511	ME-07-511	M-07-520	ME-07-520
Arbeitsdruck* (bar)	1,5...10	2,5...10	0...10	2...10	0...10
Steuerdruck* (bar)	1,5...10	2,5...10	2,5...10	2...10	2...10
Durchfluss (NI/min)	1580	1580	1580	1580	1580
Schaltzeit (ms) bei 6 bar	ein: 15 aus: 19	ein: 15 aus: 22	ein: 15 aus: 19	ein: 14 aus: 14	ein: 14 aus: 14
Gewicht (kg)	0,455	0,465	0,530	0,620	0,650

Bestell-Nr.:	M-07-530	M-07-532	M-07-533	M-07-534
Arbeitsdruck* (bar)	3...10	3...8	3...10	3...10
Steuerdruck* (bar)	3...10	3...8	3...10	3...10
Durchfluss (NI/min)	1300	1280	1300	1300
Schaltzeit (ms) bei 6 bar	ein: 15 aus: 22	ein: 35 aus: 42	ein: 15 aus: 22	ein: 15 aus: 22
Gewicht (kg)	0,620	0,620	0,620	0,620

* Bei Magneten mit 2,2 W und 2,5 W maximal 8 bar.

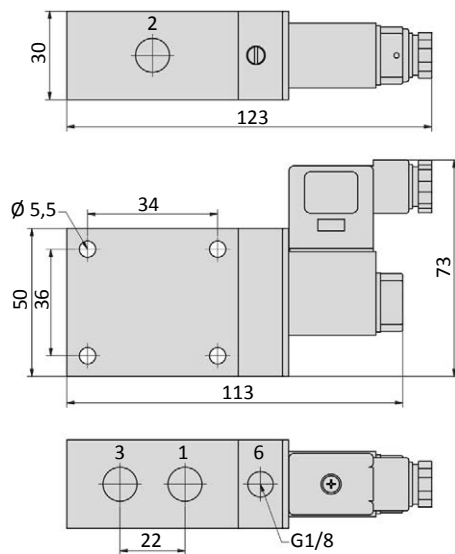
Zubehör



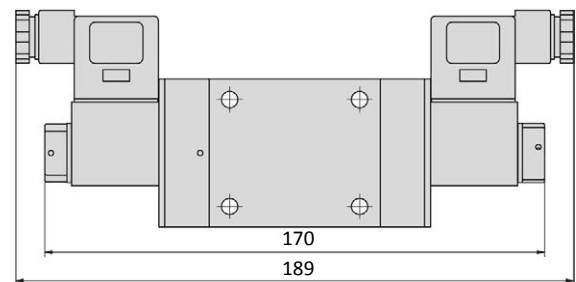
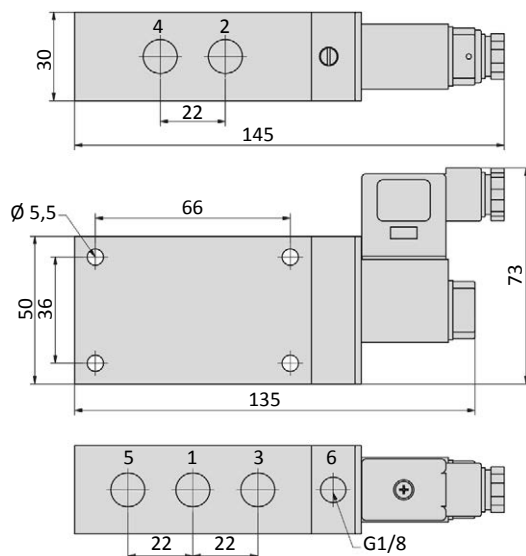
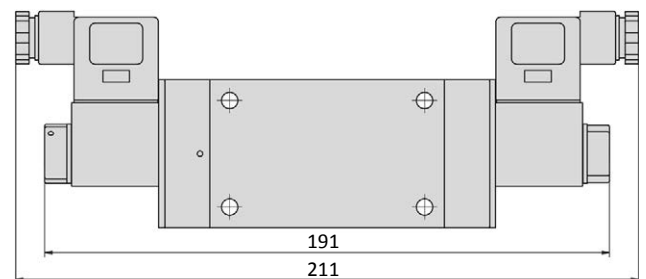
Steckdosen: Seite 4-39



Reihenleisten: Seite 4-14

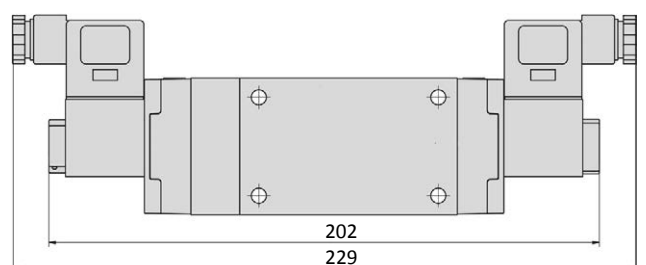
Abmessungen
M-07-31x-HN, MO-07-31x-HN*, ME-07-31x-HN


*Bei den Ventilen MO-07 sind die Anschlüsse 1 und 3 getauscht.

M-07-320-HN, ME-07-320-HN

M-07-51x-HN, ME-07-511-HN

M-07-520-HN, ME-07-520-HN, M-07-53x-HN


- 1 = Druckluftanschluss
- 2,4 = Arbeitsanschluss
- 3,5 = Abluftanschluss
- 6 = Anschluss für Steuerhilfsluft (nur bei ME-Ventilen)

Steckdose (nicht im Lieferumfang) ist um 180° umsteckbar.
Magnetspule ist 4 x 90° drehbar.

M-07-532-HN


Baureihe M-07

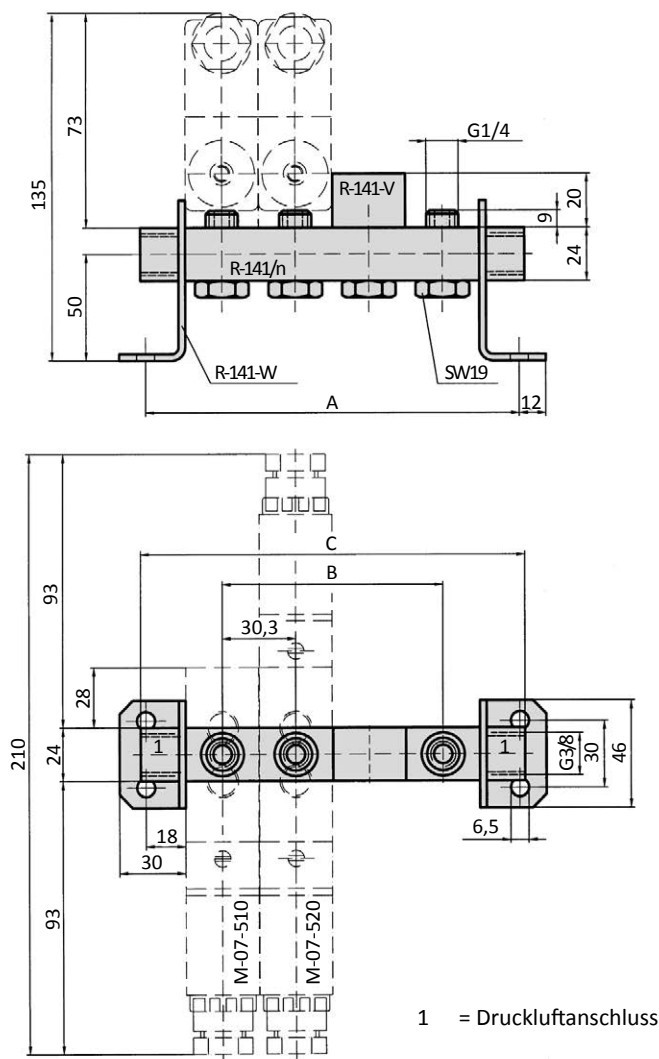
Allgemeine Informationen

Für Ventile der Baureihe M-07 stehen Reihenleisten R-141/n, Verschlussplatten für Leerplätze R-141-V und Haltewinkel R-141-W zur Verfügung. Die Reihenleisten werden inklusive der für die Ventilmontage benötigten Hohlschrauben und Dichtungen geliefert.

Dieses Zubehör ist auch für pneumatisch betätigte Ventile der Baureihe P-07 verwendbar.



Abmessungen



Bestell-Nr.:	A	B	C	Gewicht (kg)
R-141/2	96,6	30,3	100	0,165
R-141/3	126,9	60,6	130	0,227
R-141/4	157,2	90,9	160	0,287
R-141/5	187,5	121,2	190	0,349
R-141/6	217,8	151,5	220	0,412
R-141/8	248,1	181,8	250	0,473
R-141/10	278,4	212,1	280	0,532
R-141/12	399,6	333,3	400	0,781