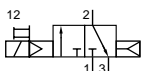


Technische Merkmale der Baureihe

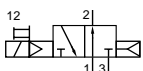
Anschluss	G1/8
Nennweite	6 mm
Temperaturbereich	-10°C ... +70°C
Medium	Gefilterte, ölfreie und getrocknete Druckluft nach ISO 8573-1:2010, Klasse 7:2:4 - frei von aggressiven Bestandteilen. Abweichend davon muss der Drucktaupunkt mindestens 10°C unter der tiefsten auftretenden Umgebungstemperatur sein.
Werkstoffe	Gehäuse: Al eloxiert, Kunststoff, Dichtungen: NBR, Innenteile: Al, Stahl und Kunststoff
Schutzart	IP 65 nach EN 60529
	Ausführungen nach 2014/34/EU (ATEX) lieferbar. (Kap. 13)



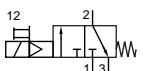
Elektrisch betätigtes Kolbenschieber-Ventil. Nach Zuschalten der Spannung wird das Ventil umgesteuert. Die Ventile sind mit einer rastenden Handhilfsbetätigung ausgestattet. Die Betätigung erfolgt mittels Schraubendreher.

3/2-Wege-Ventile


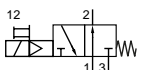
M-05-310-HN-xxx
3/2-Wege, monostabil, Luftfeder,
Ruhestellung geschlossen



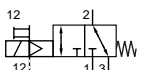
MO-05-310-HN-xxx
3/2-Wege, monostabil, Luftfeder,
Ruhestellung offen



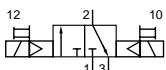
M-05-311-HN-xxx
3/2-Wege, monostabil, mechanische
Feder, Ruhestellung geschlossen



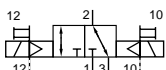
MO-05-311-HN-xxx
3/2-Wege, monostabil, mechanische
Feder, Ruhestellung offen



ME-05-311-HN-xxx
3/2-Wege, monostabil, Steuerhilfs-
luft, mechanische Feder

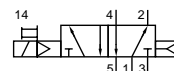


M-05-320-HN-xxx
3/2-Wege, bistabil

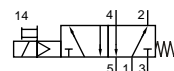


ME-05-320-HN-xxx
3/2-Wege, bistabil, Steuerhilfsluft

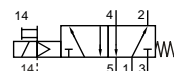
Bitte ergänzen: xxx = elektrische Ausführung

5/2- und 5/3-Wege-Ventile


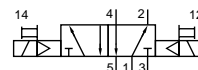
M-05-510-HN-xxx
5/2-Wege, monostabil, Luftfeder



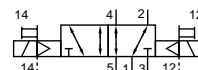
M-05-511-HN-xxx
5/2-Wege, monostabil, mechanische
Feder



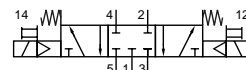
ME-05-511-HN-xxx
5/2-Wege, monostabil, Steuerhilfs-
luft, mechanische Feder



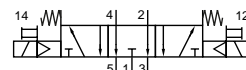
M-05-520-HN-xxx
5/2-Wege, bistabil



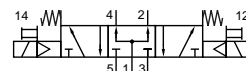
ME-05-520-HN-xxx
5/2-Wege, bistabil, Steuerhilfsluft



M-05-530-HN-xxx
5/3-Wege, Mittelstellung geschlos-
sen



M-05-533-HN-xxx
5/3-Wege, Mittelstellung entlüftet



M-05-534-HN-xxx
5/3-Wege, Mittelstellung belüftet

Elektrische Ausführungen

Nennspannung	Leistungsaufnahme	Besonderheiten	Anschluss*1	-xxx Handhilfsbetätigung auf Seite der Anschlüsse	
				2 bzw. 2 und 4	1, 3 bzw. 1, 3 und 5
12 V DC	4,2 W		Form B Industriennorm	-441	-411
12 V DC	2,2 W	max. 8 bar	Form B Industriennorm	-461	-431
24 V DC	4,2 W		Form B Industriennorm	-442	-412
24 V DC	4,8 W		M 12	-O42	-O12
24 V DC	2,2 W	max. 8 bar	Form B Industriennorm	-462	-432
24 V DC	2,5 W	max. 8 bar	M 12	-O62	-O32
24 V AC	7/4 VA		Form B Industriennorm	-452	-422
115 V AC	7/4 VA		Form B Industriennorm	-456	-426
230 V AC	7/4 VA		Form B Industriennorm	-457	-427

*1 Lieferung ohne Steckdose, passende Steckdosen Seite 4-39.

Baureihe M-05

Technische Daten

Bestell-Nr.:	M-05-310	MO-05-310	M-05-311	MO-05-311	ME-05-311	M-05-320	ME-05-320
Arbeitsdruck* (bar)	2...10	2...10	3...10	3...10	0...10	2...10	0...10
Steuerdruck* (bar)	2...10	2...10	3...10	3...10	3...10	2...10	2...10
Durchfluss (NI/min)	750	750	750	750	750	750	750
Schaltzeit (ms) bei 6 bar	ein: 13 aus: 16	ein: 13 aus: 16	ein: 13 aus: 16	ein: 13 aus: 16	ein: 13 aus: 18	ein: 12 aus: 12	ein: 12 aus: 12
Gewicht (kg)	0,255	0,255	0,260	0,260	0,308	0,400	0,426

Bestell-Nr.:	M-05-510	M-05-511	ME-05-511	M-05-520	ME-05-520	M-05-530	M-05-533	M-05-534
Arbeitsdruck* (bar)	2...10	3...10	0...10	2...10	0...10	3...10	3...10	3...10
Steuerdruck* (bar)	2...10	3...10	3...10	2...10	2...10	3...10	3...10	3...10
Durchfluss (NI/min)	750	750	750	750	750	650	650	650
Schaltzeit (ms) bei 6 bar	ein: 13 aus: 16	ein: 13 aus: 18	ein: 15 aus: 19	ein: 12 aus: 12	ein: 12 aus: 12	ein: 13 aus: 18	ein: 13 aus: 18	ein: 13 aus: 18
Gewicht (kg)	0,295	0,300	0,360	0,440	0,470	0,440	0,440	0,440

* Bei Magneten mit 2,2 W und 2,5 W maximal 8 bar.

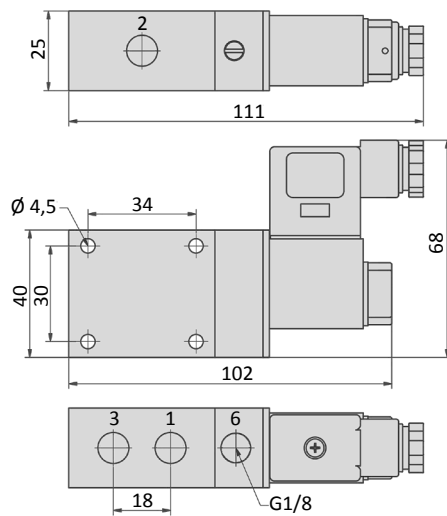
Zubehör



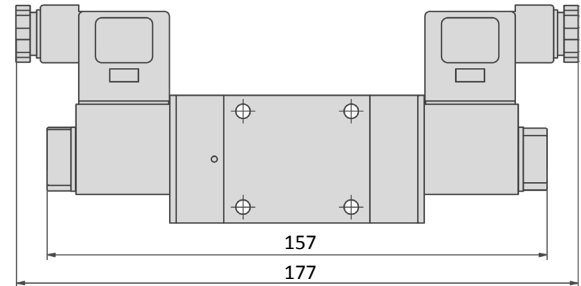
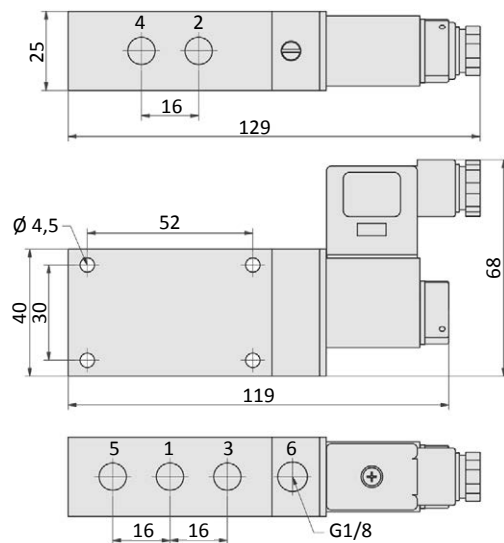
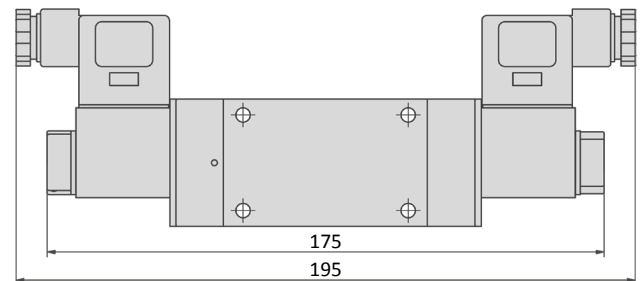
Steckdosen: Seite 4-39



Reihenleisten: Seite 4-10

Abmessungen
M-05-31x-HN, MO-05-31x-HN*, ME-05-31x-HN


*Bei den Ventilen MO-05 sind die Anschlüsse 1 und 3 getauscht.

M-05-320-HN, ME-05-320-HN

M-05-51x-HN, ME-05-511-HN

M-05-520-HN, ME-05-520-HN, M-05-53x-HN


- 1 = Druckluftanschluss
- 2,4 = Arbeitsanschluss
- 3,5 = Abluftanschluss
- 6 = Anschluss für Steuerhilfsluft (nur bei ME-Ventilen)

Steckdose (nicht im Lieferumfang) ist um 180° umsteckbar.
Magnetspule ist 4 x 90° drehbar.

Baureihe M-05

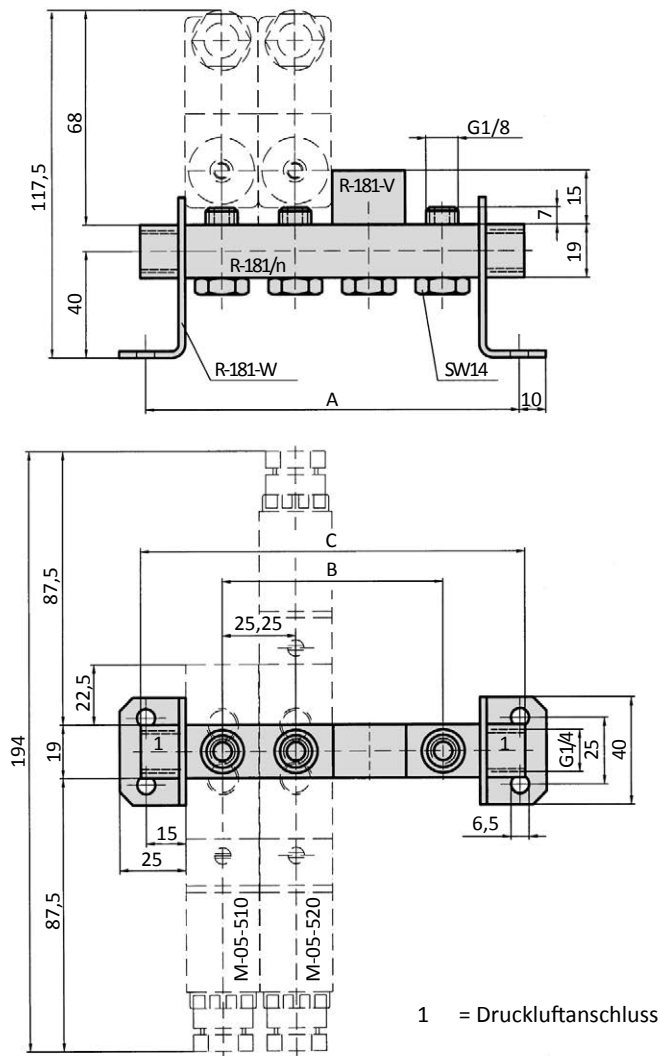
Allgemeine Informationen

Für Ventile der Baureihe M-05 stehen Reihenleisten R-181/n, Verschlussplatten für Leerplätze R-181-V und Haltewinkel R-181-W zur Verfügung. Die Reihenleisten werden inklusive der für die Ventilmontage benötigten Hohlschrauben und Dichtungen geliefert.

Dieses Zubehör ist auch für pneumatisch betätigte Ventile der Baureihe P-05 verwendbar.



Abmessungen



Bestell-Nr.:	A	B	C	Gewicht (kg)
R-181/2	80,5	25,25	85	0,084
R-181/3	105,75	50,5	110	0,113
R-181/4	131	75,75	135	0,144
R-181/5	156,25	101	160	0,174
R-181/6	181,5	126,25	185	0,215
R-181/8	232	176,75	235	0,266
R-181/10	282,5	227,25	285	0,326
R-181/12	333	277,75	335	0,385